

Baromètre ista 2025 sur les fuites d'eau

Étude menée sur :

1 389 504 logement équipés en compteurs d'eau en télérelève avec détection de fuites.
L'ensemble des chiffres sont issus d'une étude menée sur l'ensemble de l'année 2024.

1 117 917
fuites détectées



Pourcentage des fuites à faible débit
79.6 %



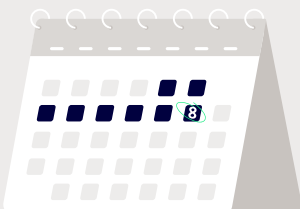
8 %

d'économies en plus grâce à la télérelève : suivi quotidien des consommations et détection des fuites

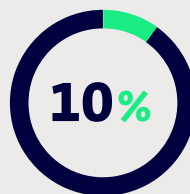


Durée moyenne d'une fuite d'eau

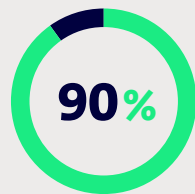
8 jours



Fuites les plus importantes



=



Volume total d'eau perdu

Volume d'eau gaspillée à cause des fuites

1 606 670 m³

perdus en fuite sur les logements équipés de compteurs d'eau télérelevés

Soit **10 711 133 baignoires⁽¹⁾**



Projection à l'échelle nationale

Sur la base de 13 867 000 de logements collectifs⁽²⁾

11 156 600
fuites

=

16 034 300 m³

Soit
106 895 200
baignoires⁽¹⁾

=

75 772 700 €

Projection du nombre de fuites

Projection du volume d'eau gaspillée

Projection du coût associé⁽³⁾

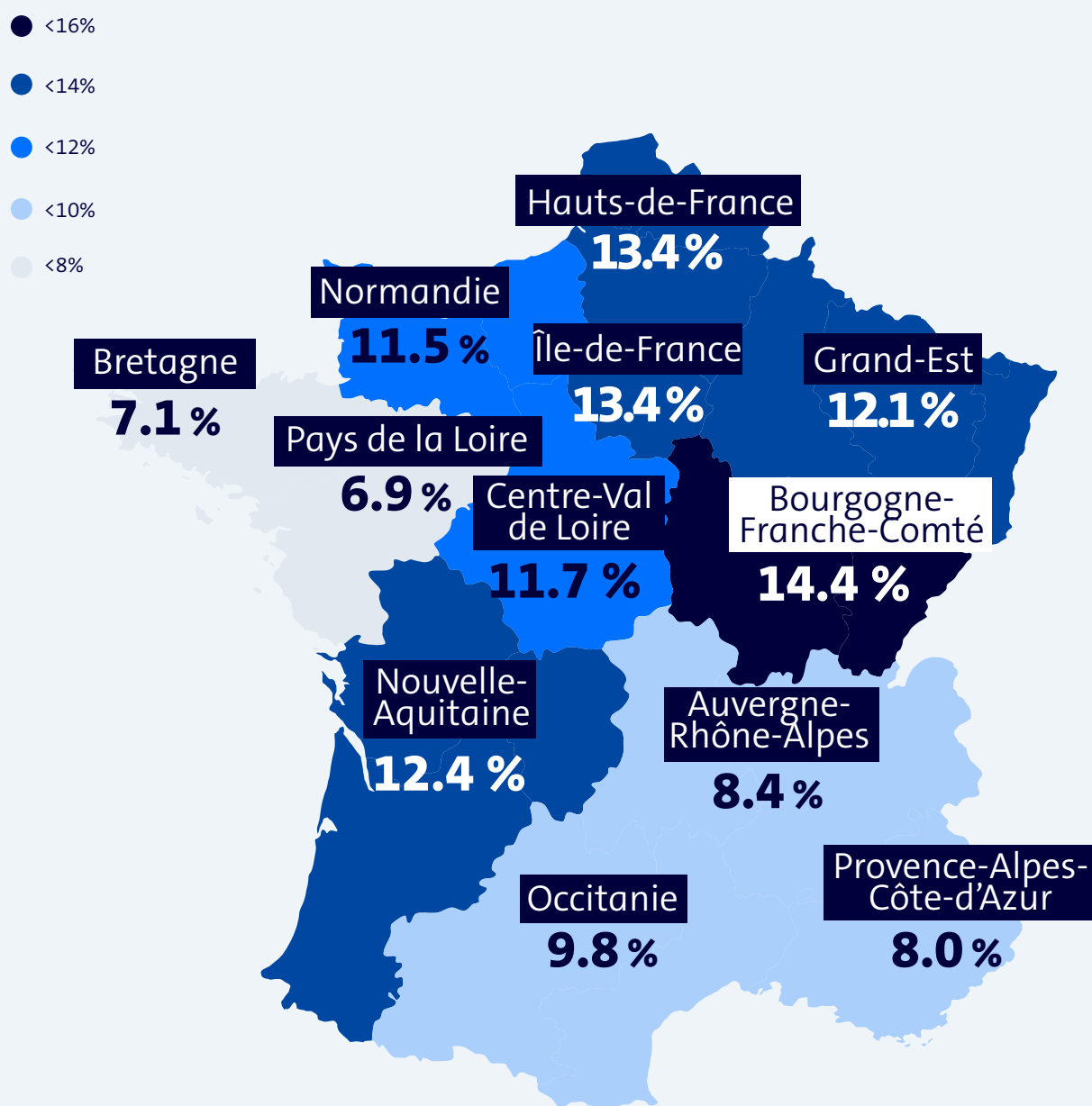
(1) Pour une baignoire moyenne de 150 litres d'eau - (2) Nombre de logements collectifs en France en 2024
(3) Sur la base d'un prix eau froide = 4,30 euros/m³ et d'un prix eau chaude = 15,70 euros/m³

Baromètre ista 2025 sur les fuites d'eau

Étude menée sur :

1 389 504 logements équipés en compteurs d'eau en télérelève avec détection de fuites.
L'ensemble des chiffres sont issus d'une étude menée sur l'ensemble de l'année 2024.

Pourcentage des logements ayant connu au moins 1 fuite par région



Baromètre ista 2025

sur les habitudes de consommation d'eau

Étude menée sur :

204 700 logements équipés en compteurs d'eau froide et d'eau chaude individuels en télérelève.

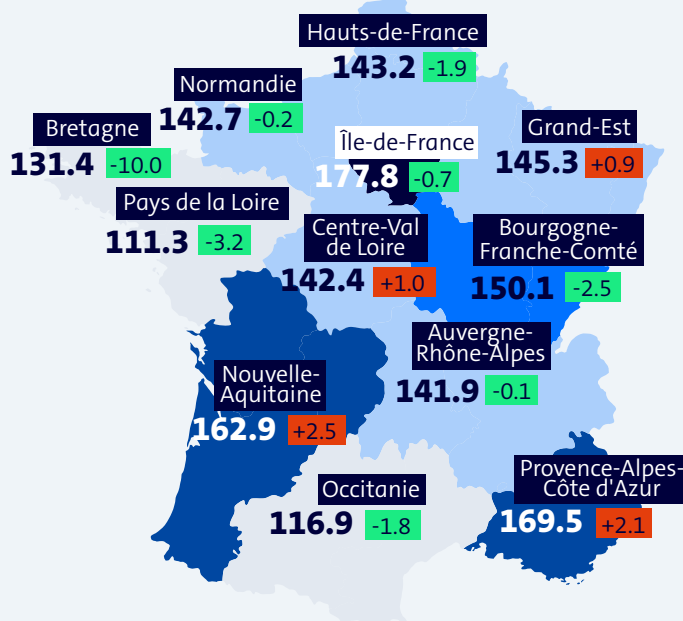
L'ensemble des chiffres sont issus d'une étude menée sur l'ensemble de l'année 2024.

Consommation quotidienne moyenne d'eau froide par logement et par région (L)

- <180 L
- <170 L
- <160 L
- <150 L
- <140 L

■ Évolution à la hausse de la consommation d'eau froide par rapport à l'année 2023 (%)

■ Évolution à la baisse de la consommation d'eau froide par rapport à l'année 2023 (%)



Consommation quotidienne moyenne d'eau chaude par logement et par région (L)

- <100 L
- <90 L
- <80 L
- <70 L

■ Évolution à la hausse de la consommation d'eau chaude par rapport à l'année 2023 (%)

■ Évolution à la baisse de la consommation d'eau chaude par rapport à l'année 2023 (%)

