

Technisches Datenblatt istameter m

E.83.0221 • Release 8.3.0 • 2024
ista SE • Luxemburger Str. 1 • 45131 Essen
www.ista.com

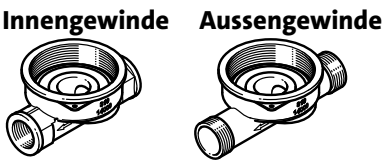
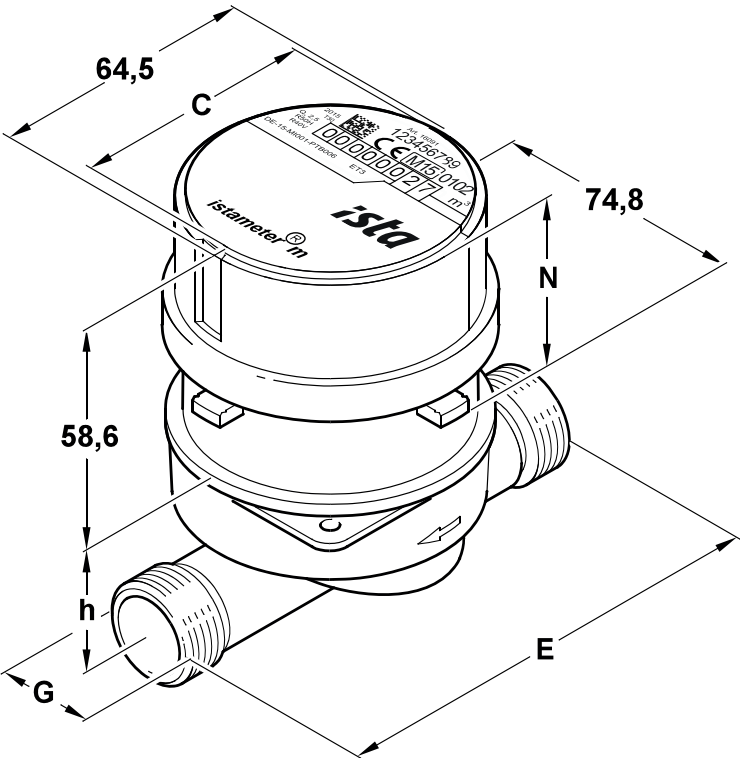
ista
Switch to Smart

1 Technische Daten

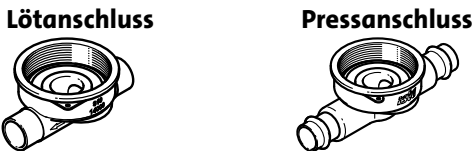
| | | | | | | |
|-----------------------------------------|------------------------------------------------------------------------------------------------------------------------------------------------------------------------------------------------------------------------------------------------------------------------------------|----------------------------------------------------------|-----------------------------------------------|--------------------------------------------------|--------------------------------------------------------------|----------------------------------|
| Messprinzip/Abtastung | Flügelradzähler: Mehrstrahl-und Koaxialprinzip mechanisch: Magnetkupplung und Rollenzählwerk | | | | | |
| Einsatzbereich | Trinkwasserleitungen: Kalt- und Warmwasser | | | | | |
| Durchflüsse und Messge- nauigkeit | Minstdurchfluss (h / v) Q ₁ (l/h) | Übergangs- durchfluss (h / v) Q ₂ (l/h) | Dauer- durchfluss Q ₃ (m³/h) | Überlast- durchfluss Q ₄ (m³/h) | Verhältniswert (h / v) Q ₃ / Q ₁ | Anlauf- wert (h / v) (l/h) |
| | 62,5 / 62,5 | 100,00 / 100,00 | 2,5 | 3,125 | R40 / R40 | 13 / 18 |
| | 39,68 / 62,5 | 63,50 / 100,00 | 2,5 | 3,125 | R63 / R40 | 13 / 18 |
| | 100,00 / 100.00 | 160,00 / 160,00 | 4,0 | 5 | R40 / R40 | 24 / 32 |
| | 50,00 / 100,00 | 80,00 / 160,00 | 4,0 | 5 | R80 / R40 | 24 / 32 |
| Druckklasse | MAP 10 | | | | | |
| Druckverlustklasse | ΔP 63 | | | | | |
| Temperaturklasse | <ul style="list-style-type: none">▪ kalt: T30▪ warm: T30/90 | | | | | |
| Klasse der Störungsemp- findlichkeit | U0/D0 | | | | | |
| Schutzart | IP 65 nach EN 60529 D. h. <ul style="list-style-type: none">▪ Schutz gegen Fremdkörper: staubdicht.▪ Schutz gegen Berührung: vollständiger Schutz gegen Berührung▪ Schutz gegen Wasser: Schutz gegen Strahlwasser (Düse) aus beliebigem Winkel. | | | | | |
| Magnetschutz | nach EN 14154-3 | | | | | |
| Modulatorscheibe | 1 l/Umdrehung | | | | | |
| Einschränkungen für den Einsatz | Frostsicher einbauen! | | | | | |
| Gewicht | 0,152 kg | | | | | |
| Lagerung | Trocken und frostfrei | | | | | |

2 Haupt- und Anschlussmaße

Anschlussmaße



| | | | | | | | |
|-----------------------------------------|-----------------------------------------------|--------------|--------------|---------------|--------------|------|--------------|
| Artikelnummer EAS Messing, MS 58 | 14000* | 14100 | 14103 | 14110* | 14403 | | |
| Artikelnummer EAS Rotguss, RG 5 | 14011* | 14012 | | | 14404 | | 14408 |
| Anschluss am EAS (G) | Rp 1/2 | Rp 3/4 | G 3/4 B | | G 1 B | | |
| Länge des EAS in mm (E) | 94 | 100 | 110 | 80 | 130 | 105 | 190 |
| Höhe des EAS in mm (h) | 29,0 | | | 38,0 | 37,0 | 29,0 | 37,0 |
| Abstand zwischen zwei EAS | mindestens 100 mm (Zählermitte - Zählermitte) | | | | | | |
| Gesamthöhe in mm (H+h) | 88,9 | | | 97,9 | 96,9 | 88,9 | 96,9 |



| | | | | | | | |
|-----------------------------------------|---------------|---------------|--------------|--------------|---------------|---------------|--------------|
| Artikelnummer EAS Messing, MS 58 | 14200* | 14300* | 14400 | | | | |
| Artikelnummer EAS Rotguss, RG 5 | 14013* | 14014* | 14015 | 14402 | 14008* | 14009* | 14010 |
| Anschluss am EAS (G) | 15 mm | 18 mm | 22 mm | 28 mm | 15 mm | 18 mm | 22 mm |
| Länge des EAS in mm (E) | 94 | 100 | 105 | 130 | 145 | | |
| Höhe des EAS in mm (h) | 29,0 | | | 37,0 | 33,5 | | |

Lötanschluss



Pressanschluss



Artikelnummer EAS Messing,
MS 58

14200* 14300* 14400

Artikelnummer EAS Rotguss,
RG 5

14013* 14014* 14015 14402 14008* 14009* 14010

| | | | |
|---------------------------|-----------------------------------------------|------|------|
| Abstand zwischen zwei EAS | mindestens 100 mm (Zählermitte - Zählermitte) | | |
| Gesamthöhe in mm (H+h) | 88,9 | 96,9 | 93,4 |

* EAS nicht in Verbindung mit istameter m Q₃ 4,0 m³/h

3 Zulassung

Inhaber der Zulassung ista SE, Luxemburger Straße 1, 45131 Essen

Erfüllte Richtlinien

- **2014/32/EG** Messgeräte-Richtlinie

Benannte Stelle PTB Braunschweig und Berlin, Deutschland; Kennnr. 0102

EG Baumuster-Prüfbescheinigung

- IST A: DE-15-MI001-PTB007
- IST H: DE-15-MI001-PTB018

Zertifikat über die Anerkennung des Qualitätsmanagementsystems PTB-Q.32-4041401
