



Fiche technique

Répartiteur des frais de chauffage doprimo 3 radio net

ista swiss ag • Zofingerstrasse 61 • 4665 Oftringen
www.ista-swiss.ch

ista
Switch to Smart

Technische Daten

Nom du produit	doprimo 3 radio net - OMS <ul style="list-style-type: none">▪ Art. 11420 : doprimo 3 radio net - OMS compact (appareil compact)▪ Art. 11429 : doprimo 3 radio net - OMS remote (appareil à sonde distante)
Description de la fonction	<p>Le répartiteur de frais de chauffage doprimo 3 radio net - OMS est un appareil auxiliaire de mesure conforme à la norme EN 834 pour le comptage d'unités valorisées ou non sur la base de la température de surface d'un radiateur.</p> <p>L'appareil de détection à distance (remote) dispose de</p> <ul style="list-style-type: none">▪ une sonde de température dans la tête de la sonde à distance pour mesurer la température de surface du radiateur ainsi que▪ une sonde de température dans l'appareil mural pour mesurer la température de l'air ambiant. <p>À partir de ces deux valeurs de mesure, l'appareil détermine la progression du comptage via un algorithme défini.</p> <p>Dans le cas de l'appareil compact (compact), les deux sondes de température sont intégrées à l'appareil.</p> <p>Le doprimo 3 radio net - OMS est rétrocompatible avec toutes les variantes précédentes du doprimo 3.</p>
Type	Le doprimo 3 radio net - OMS est conçu comme un appareil à 1 ou 2 sondes.
Principe de mesure	<ul style="list-style-type: none">▪ Standard : fonctionnement à 2 sondes avec échelle unitaire▪ Fonctionnement à 1 sonde (avec sonde de départ)
Conditions environnementales	<ul style="list-style-type: none">▪ Température ambiante (stockage) : -25 °C à +60 °C▪ Température ambiante (fonctionnement) : +5 °C à +90 °C (installation intérieure)▪ Stocker au sec et à l'abri du gel▪ Installer à l'abri du gel !
Schutzart	IP42 selon EN 60529
Schnittstelle	<ul style="list-style-type: none">▪ WalkBy▪ Système radio ista bidirectionnel (sensor net)▪ M-Bus sans fil (OMS)▪ visuel (écran)

Illustration

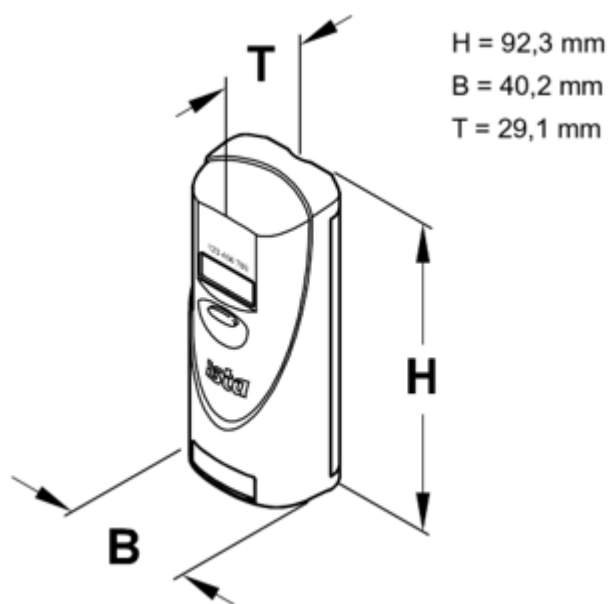


Alimentation en tension	<ul style="list-style-type: none">▪ Type de batterie : 1 x batterie au lithium métal▪ Tension : 3 V▪ Matériel : lithium métal▪ Poids de la pile : 0,0080 kg▪ Teneur en lithium : 0,29 g
Durée de vie	10 ans de fonctionnement + 1 an de réserve de fonctionnement + 1 an de stockage
Interface radio ista	<ul style="list-style-type: none">▪ Bande SRD▪ Gamme de fréquences : 868 - 870 MHz▪ Puissance d'émission : < 10 mW
Interface radio Wireless M-Bus (OMS)	<ul style="list-style-type: none">▪ Mode de fonctionnement : C1 selon EN 13757-4:2013-11▪ Mécanisme de protection : AES-CBC-128 (mode de sécurité 7) selon EN 13757-7:2018-06, clé individuelle par appareil▪ Méthode de transmission : unidirectionnelle▪ Intervalle d'émission : 4 minutes▪ Bande SRD▪ Gamme de fréquences : 868 - 870 MHz▪ Puissance d'émission : < 10 mW
Fréquence de sélection	<ul style="list-style-type: none">▪ radio ista bidirectionnelle (sensor net) : max. 52 x par an▪ Mode M-Bus C1 sans fil : toutes les 4 minutes
Données transmises	<ul style="list-style-type: none">▪ ID de l'appareil (entre autres, numéro de série)▪ État de l'appareil (détection du démontage)▪ État de la batterie▪ Consommation actuelle▪ Date et heure actuelles▪ Valeur du jour de référence avec date▪ État des erreurs▪ Uniquement via l'interface radio ista : valeurs de fin de mois et valeurs moyennes mensuelles avec date
Couleur du boîtier	<ul style="list-style-type: none">▪ RAL 9016
Matériau	<ul style="list-style-type: none">▪ Partie supérieure : ABS

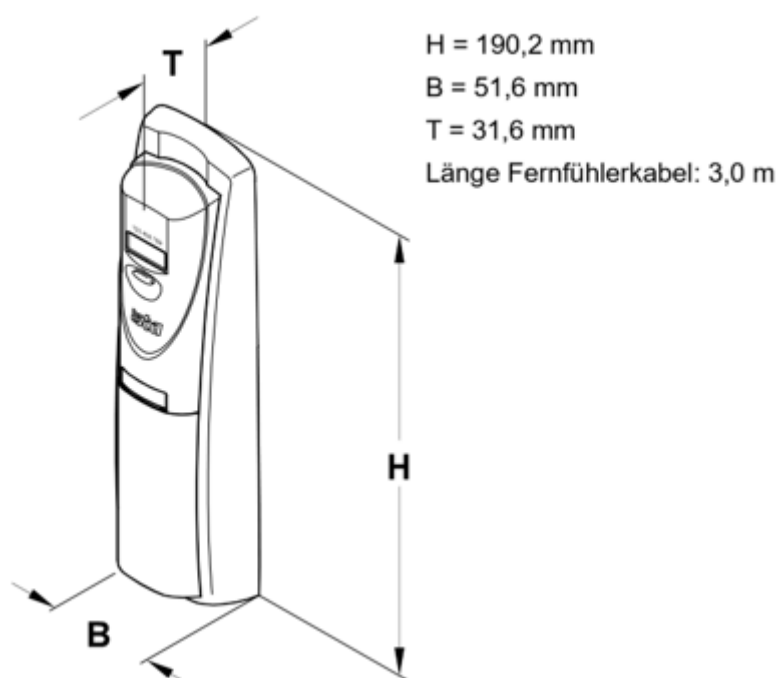
	<ul style="list-style-type: none"> Partie inférieure : alliage d'aluminium
Durée de vie	10 Jahre + 1 Jahr Reserve + 1 Jahr Lagerung
Numéro d'agrément	A 2.01.2020, Europäische Norm 834
Protection magnétique	Selon EN 834
Protection contre les manipulations	<ul style="list-style-type: none"> En cas d'accumulation de chaleur, commutation automatique du mode à 2 sondes en mode à 1 sonde Commutation automatique en cas de détection de manipulation Enregistrement du moment en cas de dysfonctionnement ou de manipulation des sondes et des câbles
Comportement à la date de référence	Régulateur de zéro
Point de montage	Selon les directives de montage ista, en règle générale au milieu sur 75 % de la hauteur du radiateur (à partir d'une longueur de radiateur de 3 m, deux appareils sont nécessaires).
Type de montage	Selon les directives de montage ista, montage vissé ou soudé, montage exclusivement par des techniciens ista

Masse principale et masse de raccordement

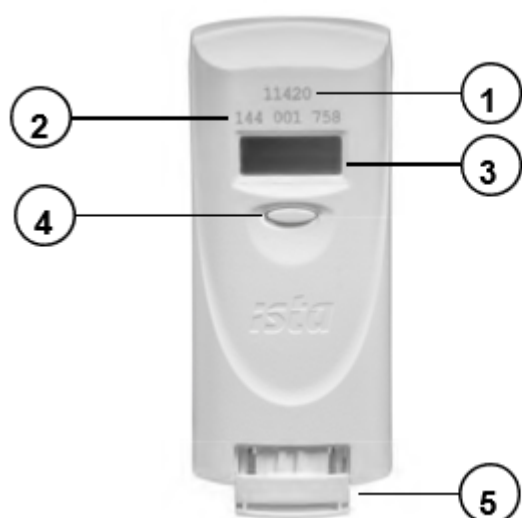
Dimensions de l'appareil compact



Dimensions de l'appareil à sonde à distance

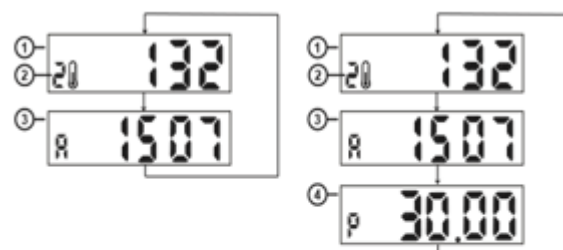


Affichage de l'appareil



Vue de face:

1. numéro d'article
2. numéro de série
3. affichage LCD
4. bouton
5. scellé (prémonté)



1. valeur d'affichage actuelle
2. module de mesure (2 sondes)
3. dernière valeur de référence
4. échelle P (uniquement si l'échelle P est activée)

Affichage des erreurs



Statut d'erreur	Affichage à l'écran	Description de l'erreur	Action requise
1		Détection du démontage	Vérifier l'appareil
2	P2	Données internes erronées	Remplacer l'appareil
4	P3	Erreur capteur d'air ambiant	Remplacer l'appareil
8	P4	Erreur capteur de radiateur	Echanger l'appareil
16		Pile faible non critique	
32		Non occupé	
64		Non occupé	
128		Autre erreur critique*	Echanger l'appareil

Avertissements



AVERTISSEMENT !

Risque d'explosion

En cas de surchauffe, de court-circuit, de déformation, d'ouverture ou de trempage de la batterie au lithium métal installée, l'explosion de la batterie peut provoquer des brûlures et des incendies.

Ne pas utiliser la batterie au lithium-métal

- être chauffée à plus de 80 °C.
- la jeter dans le feu.
- exposer à l'eau.
- court-circuiter.
- ouvrir ou endommager.
- recharger.
- souder ou braser.