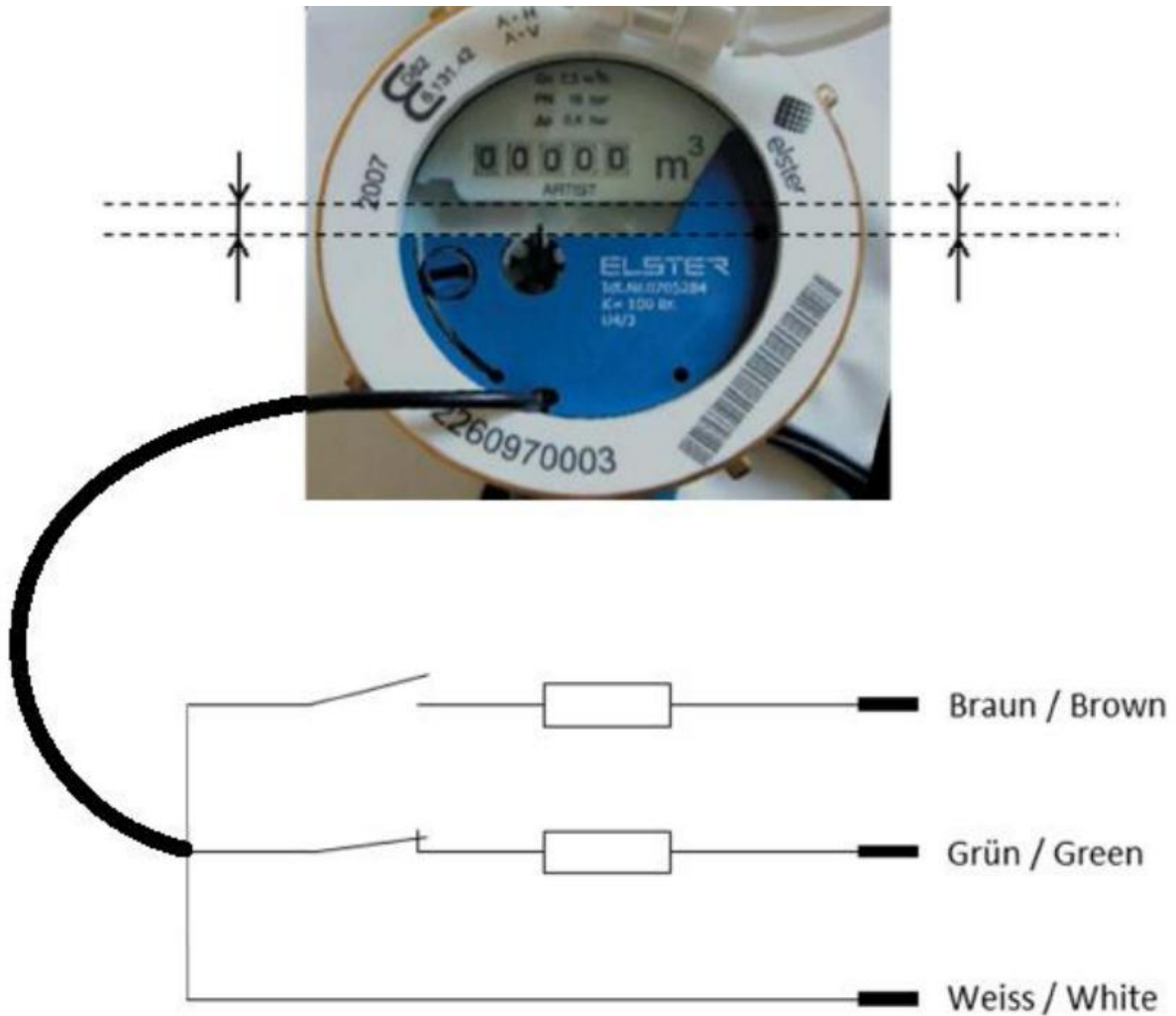


Anschlussschema Hauswasserzähler mit Reed-Disc Art. Nr. 16791



Bitte beachten:

- die Reed-Disc ist nur auf die passende ista-Wasserzähler gemäss technischem Datenblatt zu montieren;
- die Reed-Disc parallel zur unteren Kante der Typenplatte ausrichten;
- Befestigen Sie die Reed-Disc mit der Exenterschraube unter dem Kopfring.
- die Reed-Disc muss plan auf dem Glas aufliegen und darf während der Befestigung nicht verdreht werden.
- Kontrollieren Sie vor Inbetriebnahme auf richtige Anschlussbelegung und Versorgungsspannung
- Zählkontakt: Braun-Weiss 100 L/Impuls
- Grün nicht anschliessen (nur Manipulationskontakt)
- Kontaktbelastung: max. 24Vdc, max. 50mA