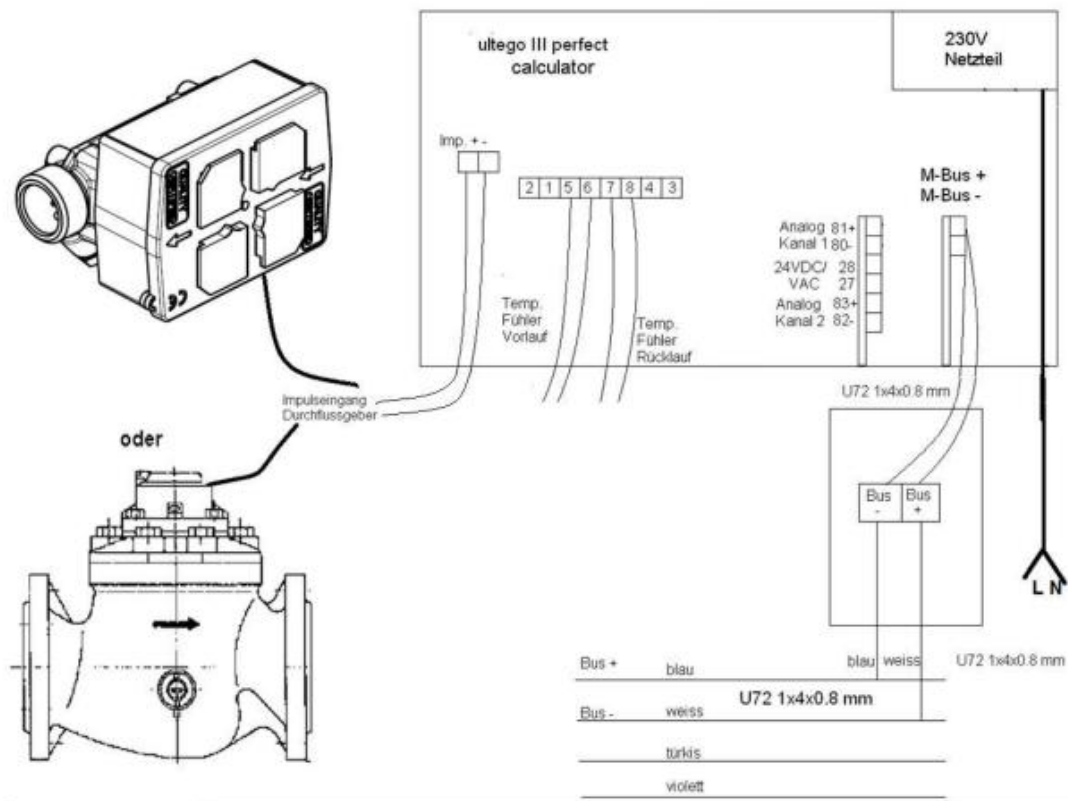


Anschlussschema Wärmehähler mit M-Bus- und Analogmodule, Rechenwerk ultego III perfect calculator mit Volumenmessteil



Notwendige externe Elektroanschlüsse:

- Stromversorgung 230 V für das Rechenwerk ultego III perfect calculator
- Stromversorgung 24 V für das Analogmodul im Rechenwerk
- M-Bus Kabel
- Direkt verdrahtete Kabeln (Zweidraht, abgeschirmt) für die Analogsignale (1 oder 2 je nach der Anzahl der gebrauchten Kanäle)

Bitte beachten:

- 230 V / 24 V nicht an den Bus-Klemmen anhängen
- Im ganzen Objekt systematisch dieselbe Farbkode anwenden (zB Weiss-Blau für M-Bus)
- Abzweigdosen und Klemmanschlüsse werden von Elektriker geliefert
- An den Klemmen 1-8 für Temperaturfühler nur Temperaturfühler Pt 500 anhängen
- Am Impulseingang nur digitale Volumenimpulse anhängen
- Impulskabel vom Kontaktwasserzähler nicht an M-Bus anhängen!
- Montageanleitungen für die gelieferten Geräten, sowie die allgemeine M- Bus Anleitung müssen beachtet werden.
- Analogmodul auf Modul 1 und M-Bus-Modul auf Modul 2 montieren

Analogmodul

- max.Last am Ausgang: 300 Ohm für Stromausgang, 2 kOhm für Spannungsausgang
- braucht eine externe Stromversorgung mit 24 VDC/VAC
- Spannung 12..30 V AC oder 12..42 V DC - max. Stromaufnahme: 170 mA @ 12 Volt
- Leistungsaufnahme: max. 2 Watt
- Stromversorgung nur an den Klemen 27/28 anschliessen
- Die Montageanleitung für Analogmodul beachten

M-Bus-Modul:

- Klemmen M+/M- am M-Bus Modul
- Stromaufnahme: 1 M-Bus Last

Kennzeichen Spannungsmodul 110/230VAC:

- vorinstalliertes Spannungsmodul mit nach aussen geführtem Kabel
- Das 110V bzw. 230V Netzteil ist in der Nähe des Wärmezählers mit 6A abzusichern und gegen Manipulation zu schützen.
- Es darf nur ein Fach für die Spannungsversorgung bestückt werden rote Sperrklappe nicht entfernen.

Anschluss Impulseingang Durchfluss-Sensor:

- Durchfluss-Sensor wird mit aussenführendem Kabel mitgeliefert
- Impulswert am Kontaktwasserzähler und Rechenwerk müssen übereinstimmen
- Tabelle für Anschluss beachten!

| | Imp. + | Imp. - |
|---|---|--------|
| Sensonic II flow sensor (Art. Nr. 59132,59133,59134) | Braun | Weiss |
| US Flow Sensor (Ultraschall, Schwarz, Art. Nr. 776xx) | Weiss | Blau |
| US Flow Sensor (Ultraschall, grau, Art. Nr. 776xx) | Egal | Egal |
| Kontaktzähler / Woltmanzähler (rot, Art. Nr. 18xxx)* | Egal | Egal |
| Ultego 3 perfect kompakt (Art. Nr. 77500 – 77523) | Fix angeschlossen, darf nicht abgeschnitten werden. | |

Anschluss Temperatur-Fühler Pt500 (2 Leiter-Technik):

- Vorlauf-Fühler an den Klemmen 5 (blau) und 6 (braun)
- Rücklauf-Fühler an den Klemmen 7 (braun) und 8 (blau)
- Die Kabel von Temperaturfühlern dürfen nicht verlängert oder verkürzt werden.