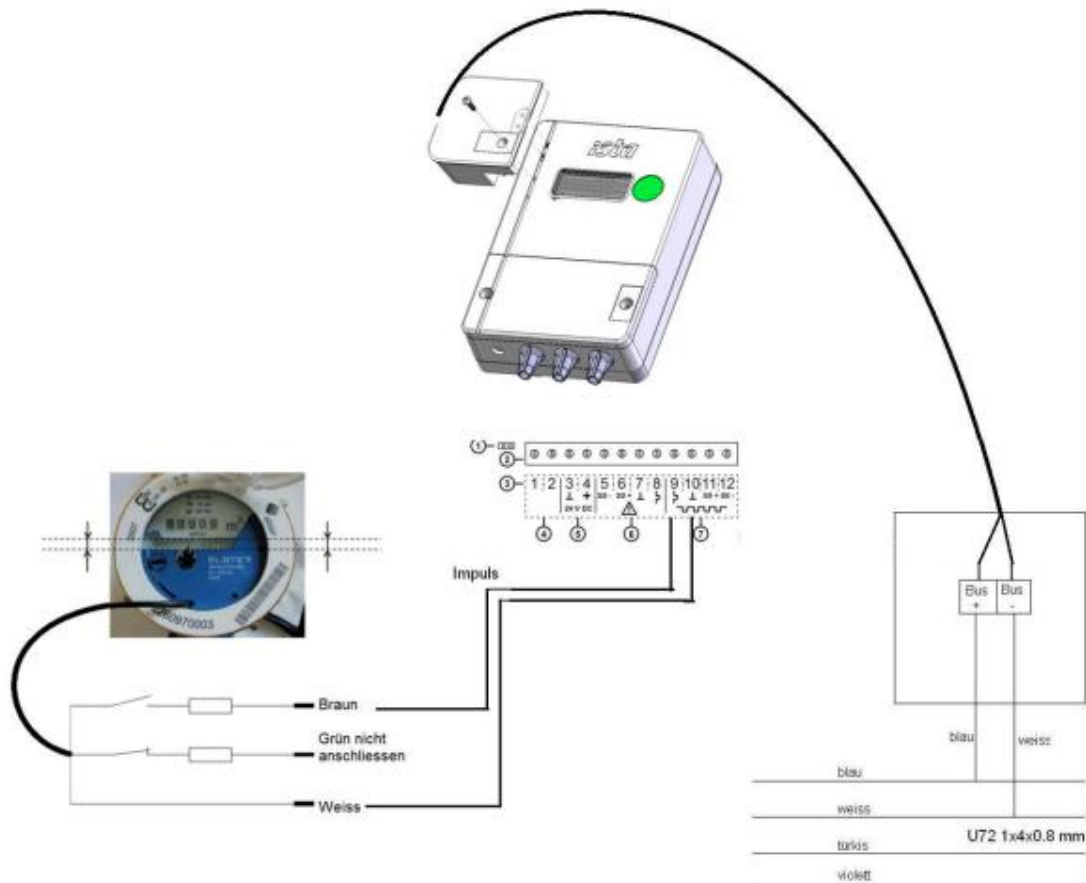


Anschlussschema Wasserzähler mit Reed-Disc und pulsonic+ mit M-Bus Modul



Notwendige externe Elektroanschlüsse:

- M-Bus Datenleitung

M-Bus Modul:

- M-Bus Modul mit aussenführendem Kabel (1m)
- auf pulsonic+ mit dem gelieferten Fixierschraube montieren (mit einem manuellen Schraubenzieher, bitte keine elektrische Schraubmaschine benutzen)
- aussenführender M-Bus Kabel mit der M-Bus Leitung mittels Klemmen/Abzweigdose verbinden

Reed-Disc:

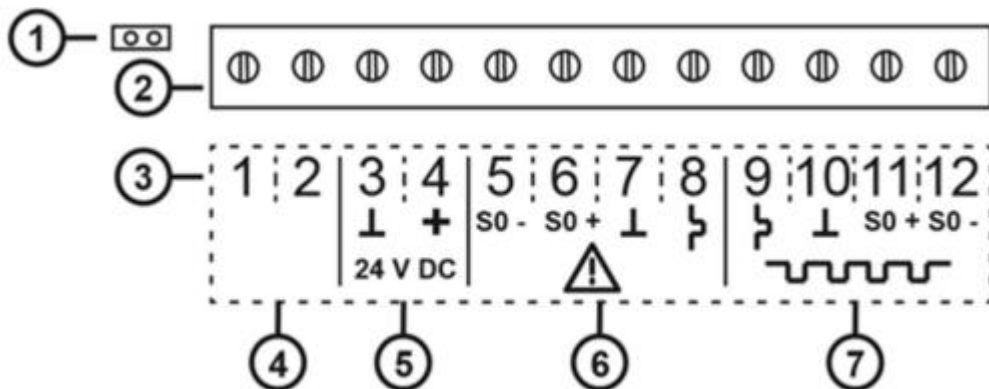
- die Reed-Disc ist nur auf die passende ista-Wasserzähler gemäss technischem Datenblatt zu montieren;
- die Reed-Disc parallel zur unteren Kante der Typenplatte ausrichten;
- Befestigen Sie die Reed-Disc mit der Exenterschraube unter dem Kopfring.
- die Reed-Disc muss plan auf dem Glas aufliegen und darf während der Befestigung nicht verdreht werden.
- Zählkontakt: Braun-Weiss 100 L/Impuls am Impulseingang ohne S0 (Klemme 9 braun und 10 weiss) vom pulsonic+ anschliessen

Bitte beachten:

- Impulsausgangskabel nicht direkt an M-Bus anhängen;

- Bus nicht an den Impulseingänge von pulsonic+ anhängen
- Im ganzen Objekt systematisch dieselbe Farbkode anwenden (zB Weiss-Blau für M-Bus)
- Abzweigdosen und Klemmanschlüsse werden von Elektriker geliefert
- Montageanleitungen für die gelieferten Geräten, sowie die allgemeine M- Bus Anleitung müssen beachtet werden.

Klemmenbeschriftung pulsonic+



1. Jumper gesetzt: S0-Klasse A
nicht gesetzt: S0-Klasse B
2. Klemmleiste
3. Nummern der Klemmen
4. Klemmen 1 + 2: Nicht belegt
5. Klemmen 3+ 4: DC Versorgungsspannung für die S0 Schnittstelle
Klemme 3: Masse
Klemme 4: +24V
6. Anschluss Störpuls
Klemme 5: S0-
Klemme 6: S0+
Klemme 7: Masse Kontakteingang
Klemme 8: Störpuls Kontakteingang
7. Anschluss Mengenpuls
Klemme 9: Mengenpuls Kontakteingang
Klemme 10: Masse Kontakteingang
Klemme 11: S0+
Klemme 12: S0-