

Selbstablesung Ihres Wärmemengenzählers – so klappt's!

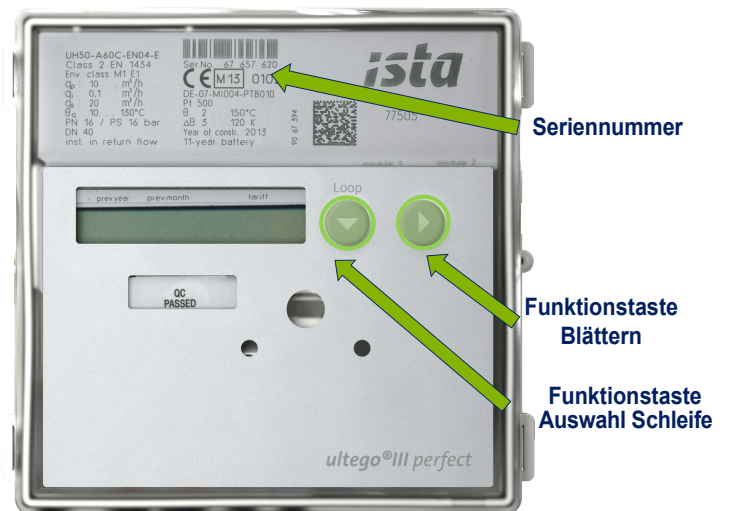
SELBSTABLESUNG MÖGLICH BINNEN 7 TAGEN NACH ABLESETERMIN

So lesen Sie Ihren Wärmemengenzähler ab:

- Bitte **speichern** Sie das Formular zuerst auf Ihrem Computer ab. Öffnen Sie dann das PDF und füllen Sie es digital aus. **Durch einen Klick auf den grünen Button unten** können Sie uns das Formular per E-Mail (selbstablesung@ista.at) zusenden.
- Tragen Sie die Seriennummer Ihres Wärmezählers unterhalb des Strichcodes in das Feld „**Seriennummer**“ ein.
- Drücken Sie dann die Funktionstaste bis Loop 0 angezeigt wird. Durch einen 2-maligen kurzen Tastendruck der rechten Taste (Blättern), springen Sie auf den **aktuellen Wert von Energie und Volumen**. Diesen Wert ablesen und im entsprechenden Feld eintragen.
- Ihre **Kundennummer** finden Sie auf Ihrer Jahresabrechnung im rechten oberen Bereich.
- Rückfragen unter Angabe der Kundennummer:**
050 230 230 - 200

Kundennummer	
Anlagennummer	
Wohnraumnummer	
Name	
Ort, Straße/Hausnr./ Stiege/Türnr.	
Ableседatum	
Seriennummer	

LOOP 0	
1594967 MWh	Aktueller Wert Energie
1234567 m ³	Aktueller Wert Volumen



Aktueller Wert Energie MWh	
Aktueller Wert Volumen m ³	
Stichtagsdatum	

Klicken Sie auf den Button um das ausgefüllte Formular per E-Mail an [ista \(selbstablesung@ista.at\)](mailto:selbstablesung@ista.at) zu versenden

