

SELBSTABLESUNG IHRES HEIZKOSTENVERTEILERS – SO KLAPPT'S!

SELBSTABLESUNG MÖGLICH BINNEN 7 TAGEN NACH ABLESETERMIN

So lesen Sie Ihren Wärmemengenzähler ab:

- Bitte **speichern** Sie das Formular zuerst auf Ihrem Computer ab. Öffnen Sie dann das PDF und füllen Sie es digital aus.
- Bei postalischer Zusendung bitte alle Adressdaten und die Anlagennummer ausfüllen. Beim **Upload über unser Online-Kontaktformular** sind diese Angaben bereits enthalten und müssen im Dokument nicht mehr zusätzlich ausgefüllt werden.
- Tragen Sie die Seriennummer Ihres Wärmemengenzählers rechts unterhalb des LC-Displays in das Feld „**Seriennummer**“ ein.
- Drücken Sie dann die Funktionstaste zweimal. Es wird der **aktuelle Wert in MWh** angezeigt. Bei nochmaligen drücken wird das **aktuelle Volumen** angezeigt. Tragen Sie diese Werte bitte im entsprechenden Feld ein.
- Ihre **Kundennummer** finden Sie auf Ihrer Jahresabrechnung im rechten oberen Bereich.
- Rückfragen unter Angabe der Kundennummer: **050 230 230 - 200**

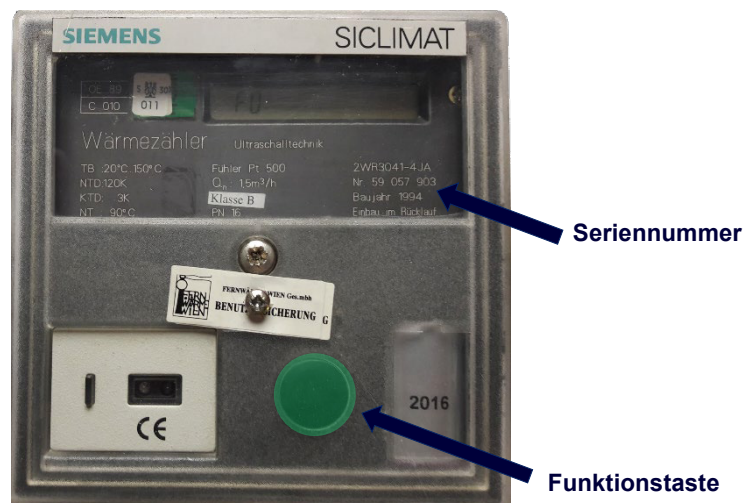
| | |
|------------------------------------|--|
| Kundennummer | |
| Anlagennummer | |
| Wohnraumnummer | |
| Name | |
| Ort, Straße/Hausnr./ Stiege/Türnr. | |
| Ableседatum | |
| Seriennummer | |

Anzeige 2 **Aktueller Wert Energie in MWh**

Anzeige 3 **Aktueller Wert Volumen in m³**

| | |
|------------------------|--|
| Aktueller Wert Energie | |
|------------------------|--|

| | |
|---------------------------------------|--|
| Aktueller Wert Volumen m ³ | |
|---------------------------------------|--|



Speichern Sie das Formular auf Ihrem Gerät und laden Sie es hier <https://www.ista.com/at/kontakt-service/geraetecenter/> unter dem Reiter Selbstablesung "Jetzt kontaktieren" hoch.