

SELBSTABLESUNG IHRES HEIZKOSTENVERTEILERS – SO KLAPPT'S!

SELBSTABLESUNG MÖGLICH BINNEN 7 TAGEN NACH ABLESETERMIN

So lesen Sie Ihren Wärmemengenzähler ab:

- Bitte **speichern** Sie das Formular zuerst auf Ihrem Computer ab. Öffnen Sie dann das PDF und füllen Sie es digital aus.
- Bei postalischer Zusendung bitte alle Adressdaten und die Anlagennummer ausfüllen. Beim **Upload über unser Online-Kontaktformular** sind diese Angaben bereits enthalten und müssen im Dokument nicht mehr zusätzlich ausgefüllt werden.
- Tragen Sie die Seriennummer Ihres Wärmezählers rechts unterhalb des LC-Displays in das Feld „**Seriennummer**“ ein.
- In der Grundanzeige können Sie die **aktuellen Werte für Energie und Volumen** ablesen. Diese Werte ablesen und im entsprechenden Feld eintragen.
- Ihre **Kundennummer** finden Sie auf Ihrer Jahresabrechnung im rechten oberen Bereich.
- Rückfragen unter Angabe der Kundennummer: **050 230 230 - 200**

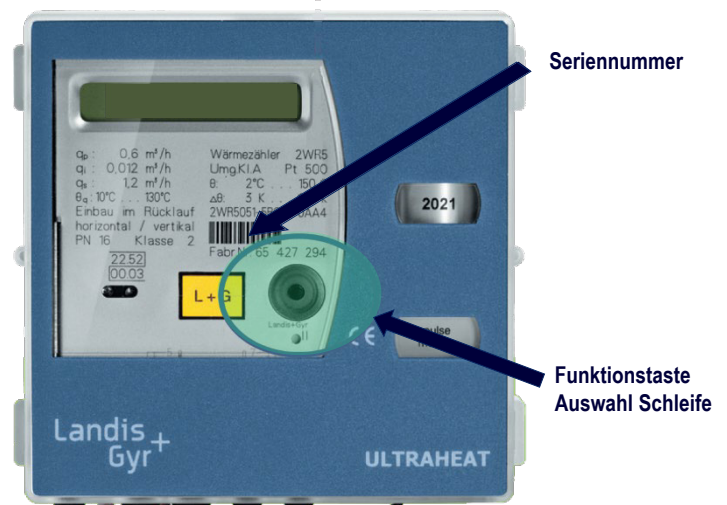
1594,967 MWh

Aktueller Wert Energie

1307,148 m³

Aktueller Wert Volumen

Kundennummer	
Anlagennummer	
Name	
Ort, Straße/Hausnr./ Stiege/Türnr.	
Ableседatum	
Seriennummer	



Aktueller Wert Energie MWh	
Aktueller Wert Volumen m ³	

Speichern Sie das Formular auf Ihrem Gerät und laden Sie es hier <https://www.ista.com/at/kontakt-service/geraetecenter/> unter dem Reiter Selbstablesung "Jetzt kontaktieren" hoch.