

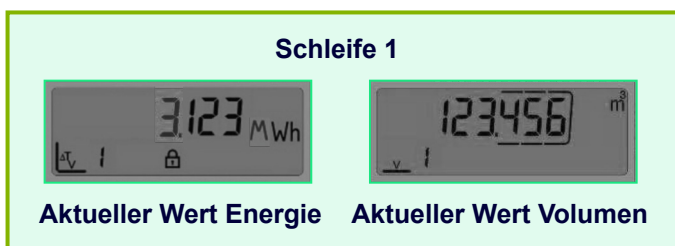
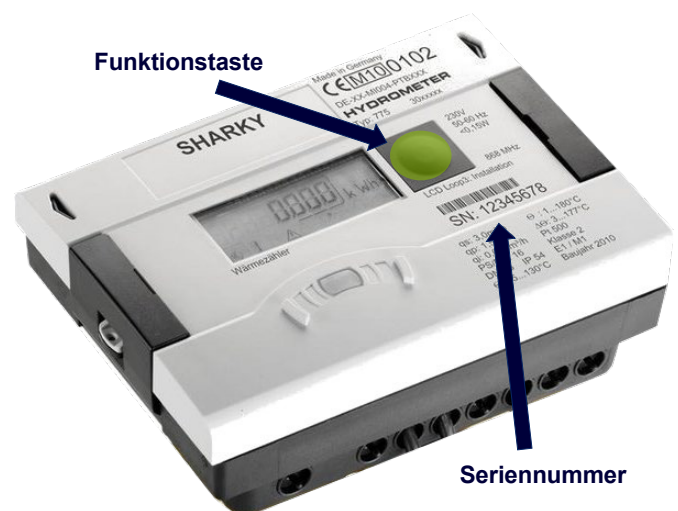
SELBSTABLESUNG IHRES WÄRMEMENGENZÄHLERS – SO KLAPPT'S!

SELBSTABLESUNG MÖGLICH BINNEN 7 TAGEN NACH ABLESETERMIN

So lesen Sie Ihren Wärmemengenzähler ab:

- Bitte **speichern** Sie das Formular zuerst auf Ihrem Computer ab. Öffnen Sie dann das PDF und füllen Sie es digital aus.
- Bei postalischer Zusendung bitte alle Adressdaten und die Anlagennummer ausfüllen. Beim **Upload über unser Online-Kontaktformular** sind diese Angaben bereits enthalten und müssen im Dokument nicht mehr zusätzlich ausgefüllt werden.
- Tragen Sie die Seriennummer Ihres Wärmezählers in das Feld „**Seriennummer**“ ein.
- Drücken Sie dann die Funktionstaste bis links unten „1“ angezeigt wird. Durch kurzen Tastendruck bis zum **aktuellen Wert Energie bzw. Volumen** wechseln. Diesen Wert ablesen und im entsprechenden Feld eintragen.
- Ihre **Kundennummer** finden Sie auf Ihrer Jahresabrechnung im rechten oberen Bereich.
- Rückfragen unter Angabe der Kundennummer: **050 230 230 - 200**

Kundennummer	
Anlagennummer	
Name	
Ort, Straße/Hausnr./ Stiege/Türnr.	
Ableседatum	
Seriennummer	



Aktueller Wert Energie MWh	
Aktueller Wert Volumen m³	

Speichern Sie das Formular auf Ihrem Gerät und laden Sie es hier <https://www.ista.com/at/kontakt-service/geraetecenter/> unter dem Reiter Selbstablesung "Jetzt kontaktieren" hoch.