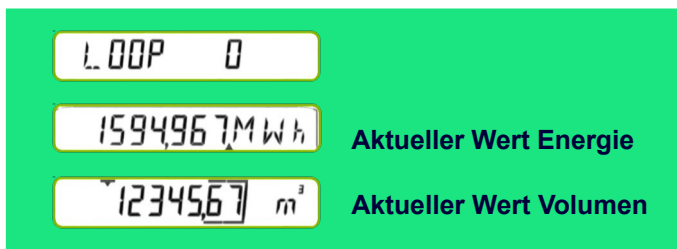


# SELBSTABLESUNG IHRES WÄRMEMENGENZÄHLER – SO KLAPPT'S!

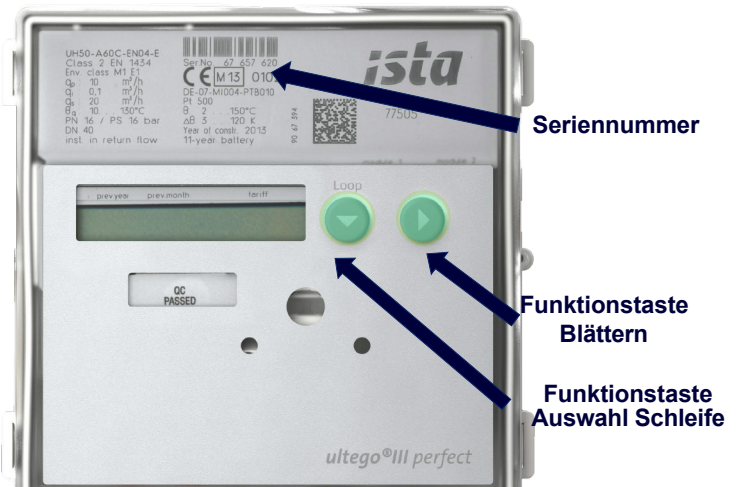
SELBSTABLESUNG MÖGLICH BINNEN 7 TAGEN NACH ABLESETERMIN

## So lesen Sie Ihren Wärmemengenähler ab:

- Bitte **speichern** Sie das Formular zuerst auf Ihrem Computer ab. Öffnen Sie dann das PDF und füllen Sie es digital aus.
- Bei postalischer Zusendung bitte alle Adressdaten und die Anlagennummer ausfüllen. Beim **Upload über unser Online-Kontaktformular** sind diese Angaben bereits enthalten und müssen im Dokument nicht mehr zusätzlich ausgefüllt werden.
- Tragen Sie die Seriennummer Ihres Wärmezählers unterhalb des Strichcodes in das Feld „**Seriennummer**“ ein.
- Drücken Sie dann die Funktionstaste bis Loop 0 angezeigt wird. Durch einen 2-maligen kurzen Tastendruck der rechten Taste (Blättern), springen Sie auf den **aktuellen Wert von Energie und Volumen**. Diesen Wert ablesen und im entsprechenden Feld eintragen.
- Ihre **Kundennummer** finden Sie auf Ihrer Jahresabrechnung im rechten oberen Bereich.
- Rückfragen unter Angabe der Kundennummer: **050 230 230 - 200**



Kundennummer	
Anlagennummer	
Name	
Ort, Straße/Hausnr./ Stiege/Türnr.	
Ablesedatum	
Seriennummer	



Aktueller Wert Energie MWh	
Aktueller Wert Volumen m³	
Stichtagsdatum	

Speichern Sie das Formular auf Ihrem Gerät und laden Sie es hier <https://www.ista.com/at/kontakt-service/geraetecenter/> unter dem Reiter Selbstablesung "Jetzt kontaktieren" hoch.