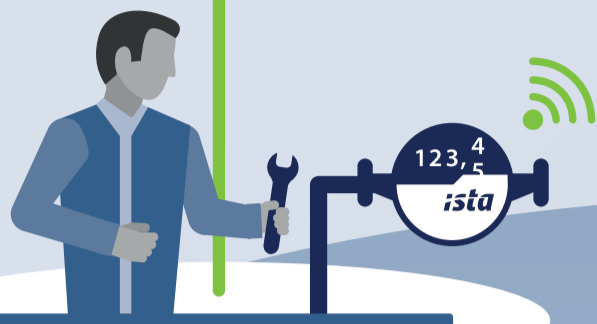


Nová směrnice energetické efektivity EED

Od 15. října 2020



1. Dálkový odečet

Nově instalovaná měřidla spotřeby tepla a vody, včetně poměrových měřičů tepla musí umožňovat dálkový odečet dat.



2. Častější informace o spotřebě tepla a vody

Uživatelé s měřidly tepla a vody nebo poměrovými měřiči tepla, u kterých jsou možné dálkové odečty spotřeby, mohou požádat o čtvrtletní informace o spotřebě. Pokud je nevyžadují, musí být informováni o spotřebě tepla a vody nejméně dvakrát ročně.

Od 1. ledna 2022



4. Měsíční informace o spotřebě

Uživatelé s měřidly nebo poměrovými měřidly tepla, které lze dálkově odečítat, musí dostávat informace o spotřebě tepla a vody jedenkrát měsíčně.



3. Podrobné informace o spotřebě

Informace o spotřebě tepla a vody musí obsahovat více údajů a grafické prvky jako například:

- cena a náklady na energie
- informace o emisích CO₂
- informace o směsi paliva
- historii spotřeby
- porovnání s průměrnou spotřebou

Od 1. ledna 2027



5. Všechna měřidla tepla a vody a poměrová měřidla tepla musí být vybavena dálkovým odečtem

Přístroje, které není možné dálkově odečítat, musí být o tuto funkci doplněny, nebo vyměněny.

Nová EU směrnice vyžaduje dálkové odečty a častější informace o spotřebě

Novou směrnicí Evropského parlamentu a Rady 2018/2002/EU z 11. prosince 2018 se změnila směrnice 2012/27/EÚ o energetické efektivitě (EED). Shrnutí jsme pro Vás základní informace a termíny očekávaných legislativních změn v oblasti měření a vyúčtování energií.



Od 15. října 2020

musí nově instalované měřiče nebo poměrové rozdělovače tepla umožňovat dálkový odečet dat a uživatelé musí být o své spotřebě informováni minimálně dvakrát do roka.

Od 1. ledna 2022

musí uživatelé s měřiči nebo poměrovými rozdělovači tepla, které je možné dálkově odečítat, dostávat měsíční informace o spotřebách.

Od 1. ledna 2027

měřiče nebo poměrové rozdělovače tepla, které není možné dálkově odečítat, musí být o tuto funkci doplněné, nebo vyměněné za takové, které dálkový odečet umožňují.

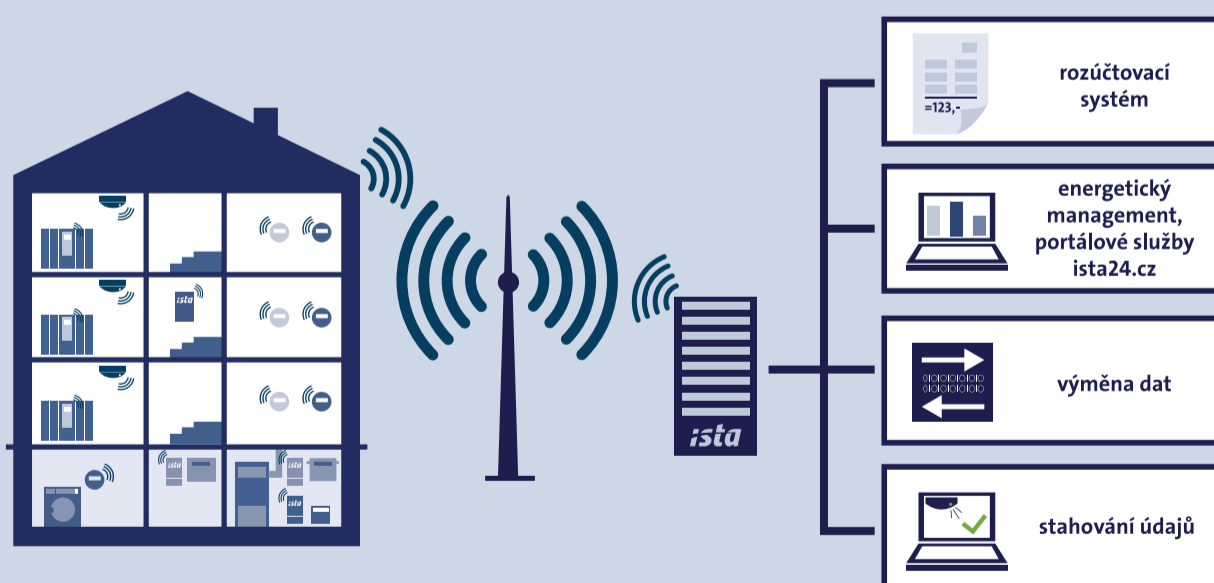
I když na konkrétní změny v naší legislativě je třeba zatím počkat, lze podle dosavadních zkušeností z implementace původní směrnice více než předpokládat, že se v budoucnosti v oblasti měření, odečtů a zobrazování spotřeb můžeme dočkat intenzivnější digitalizace. Vyúčtování bude transparentnější a uživatelé nemovitostí budou o své spotřebě informováni častěji.

Řešením je instalace technologií, se kterými budete na změny připraveni

Rádiový systém symphonic sensor net s vysokou spolehlivostí přenosu a vyhodnocování údajů o spotřebě už dnes veškeré požadavky EU splňuje. Za pomoci sběrnic dat dálkově odečte a elektronicky zpracuje údaje z měřících přístrojů. Sběrnice dat memonic 3 naší společnosti eviduje a ukládá údaje ze všech rádiových měřících přístrojů umístěných v objektu. Dokáže najednou obsluhovat až 300 měřících zařízení.

Údaje se dále zpracovávají a využívají pro monitoring spotřeb a do programu na rozúčtování nákladů, standardem jsou měsíční/týdenní/denní dálkové odečty a zobrazování údajů o spotřebě, informace o stavu přístrojů či hlášení o úniku vody na internetových portálech a mobilních aplikacích.

Moderní sběrnice dat instalujeme jako součást rádiového systému společnosti ista běžně již mnoho let. Instalace je jednoduchá a pro fungování systému nejsou potřebná žádná přídatná zařízení, kabely, stavební úpravy či odběr elektřiny. Dlouhodobá životnost a příznivá cena pro je pro náš systém běžným standardem.



Vaše výhody

- rychlý a spolehlivý odečet údajů
- bez vstupu do bytů a objektů
- přístup k portálovým službám ista24.cz
- elektronické zpracování dat
- eliminace možných chyb při ručním odečtu
- hlášení a analýzy online na portále ista24.cz

- detekce nežádoucích úniků vody
- online přístup k denním spotřebám tepla a vody, údaje pro meziočty

