The background of the entire page is a close-up, high-angle shot of a modern, polished chrome water tap. The tap is angled downwards, and a single, large, clear water droplet is captured in mid-fall from the spout. Above the tap, several thin, parallel blue lines curve across the top of the frame, creating a sense of motion and design. The lighting is soft and focused on the tap, highlighting its metallic texture and the clarity of the water droplet.

Spotřeba vody pod kontrolou

Detekce nežádoucích úniku a úspora nákladů

Každá kapka se počítá

Sledovat nežádoucí úniky vody se vyplatí – ekonomicky i ekologicky

Voda může unikat z kohoutků i toalet. Nezjištěné úniky vedou k velkým ztrátám vody a zbytečným finančním nákladům. Inteligentní systém ista systematicky nahrává a analyzuje údaje o spotřebě. Umožňuje to speciální modul dodatečně instalovaný na již namontovaných vodoměrech. Zjištěním zbytečného úniku vody lze předcházet nežádoucím nákladům pro uživatele bytů.

Varování v případě úniku vody

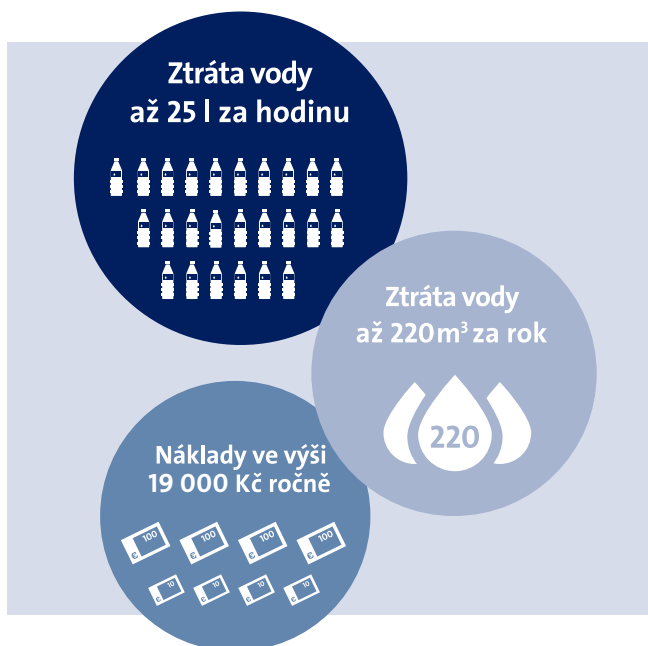
Kapající vodovodní kohoutek nebo protékající toaleta znamenají nežádoucí únik vody. Tyto úniky mohou být objeveny v dostatečném časovém předstihu, s pomocí moderních technologií. Spotřeba vody je nepřetržitě monitorována s pomocí vodoměru, který je integrován do rádiového systému ista symphonic 3. Varování o nežádoucím úniku je předáno předem určenému správci objektu, či přímo uživateli bytu. Zamezí se tak dlouhodobému plýtvání vodou, na které se často přijde až při ročním vyúčtování. Výhodou pro uživatele bytu je ochrana před zbytečně vysokými náklady za vodu.

Varování je zasíláno až po předem nastavené době, která vyloučí chybné uživatelské chování - např. špatně zavřený kohoutek. Systém pak informuje o soustavném úniku vody prostřednictvím portálu ista, e-mailu nebo SMS správce nemovitosti případně uživatele bytu.

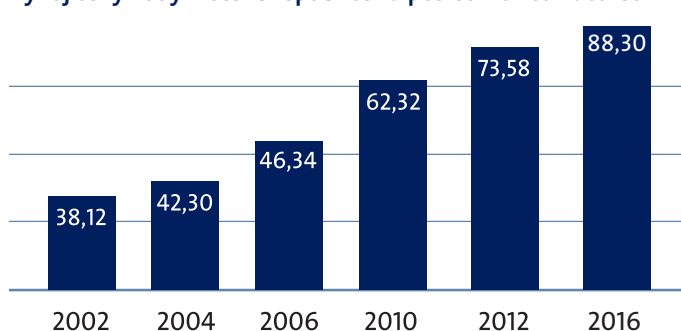
Úniky mohou být drahé

Závada na splachovací toalety je častou příčinou zbytečně vysoké spotřeby. V případě, že se průtok vody nezastaví správně ihned po spláchnutí, dochází ke ztrátám přibližně 25 litrů vody za hodinu.

Příklad úniku vody



Vývoj ceny vody v České republice za posledních čtrnáct let



Průměrná cena vodného a stočného v Kč na metr krychlový
Zdroj: Český statistický úřad, Veřejná databáze

To znamená zhruba 220 m³ za rok! Jestliže jeden krychlový metr vody stojí zhruba 88 Kč, roční ztráta dohromady může činit až 19 000 Kč. Peníze, které zbytečně odteklý do kanálu.

Zachovat zdroje, předcházet ztrátám

Mít dostatek vody je s ohledem na nedostatek vody v jiných regionech světa luxus. Každodenní sledování spotřeby vody by proto mělo být samozřejmostí. Nejde jen o to zachovat přírodní zdroje a ušetřit peníze za spotřebovanou vodu. Čím dříve zjistíme úniky, tím lépe můžeme zamezit dodatečným nákladům.

Další informace

Prosím kontaktujte nás na www.ista.cz



Malý modul, velký benefit

Instalace rádiových vodoměrů a související kontrola je služba, která správcům a uživatelům bytů přináší jednoznačný prospěch.

- identifikace netěsnosti a vyšší spotřeby snižuje náklady na vodné a stočné
- úniky objevené včas minimalizují zbytečné administrativní procesy a reklamace při vyúčtování
- ekologicky odpovědné využívání stále více cenných zdrojů vody