

The background of the page is a photograph of a woman with short blonde hair, wearing a light blue button-down shirt and a purple checkered tie. She is sitting at a desk, resting her chin on her hand, and looking thoughtfully to the left. In the background, another woman in a grey suit and pink shirt is blurred, working at a computer. The top of the image features several curved, parallel blue lines that sweep across the frame.

# Échange de données informatisées

# Échange de données informatisées (EDI)

## Qu'est-ce-que l'EDI ?

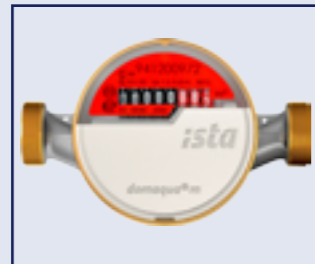
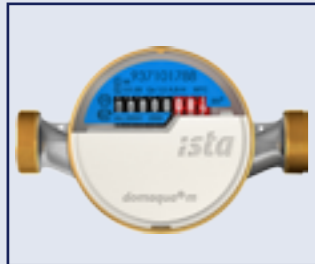
L'EDI est le terme générique définissant un échange d'informations automatique à l'aide de messages standardisés, de machine à machine. Ainsi ista relève les compteurs d'eau et de chauffage en immeuble collectif, traite les données et les transmet au gestionnaire d'immeuble puis les utilise pour imputer les charges individualisées aux occupants.



La saisie des relevés dans son système informatique mobilise les ressources du gestionnaire. Elle est réputée fastidieuse et source d'erreurs. L'EDI réduit considérablement le temps de traitement et supprime les erreurs de saisie.

## ista propose une solution EDI pour :

- Les compteurs d'eau froide
- Les compteurs d'eau chaude



- Les compteurs d'énergie thermique
- Les répartiteurs de frais de chauffage



ista a élaboré un format de fillies\* qui a été adopté comme un standard par les professionnels de l'immobilier.  
\*connu sous le nom de format Schlumberger

ista accompagne l'ensemble de la démarche jusqu'à l'aboutissement du traitement.

## Avantages

### Pour vous

- Moins de saisie manuelle fastidieuse
- Suppression des erreurs de saisies
- Possibilité d'échanges et mise en concordance des bases de données prestataire-client
- Gain de temps et de production

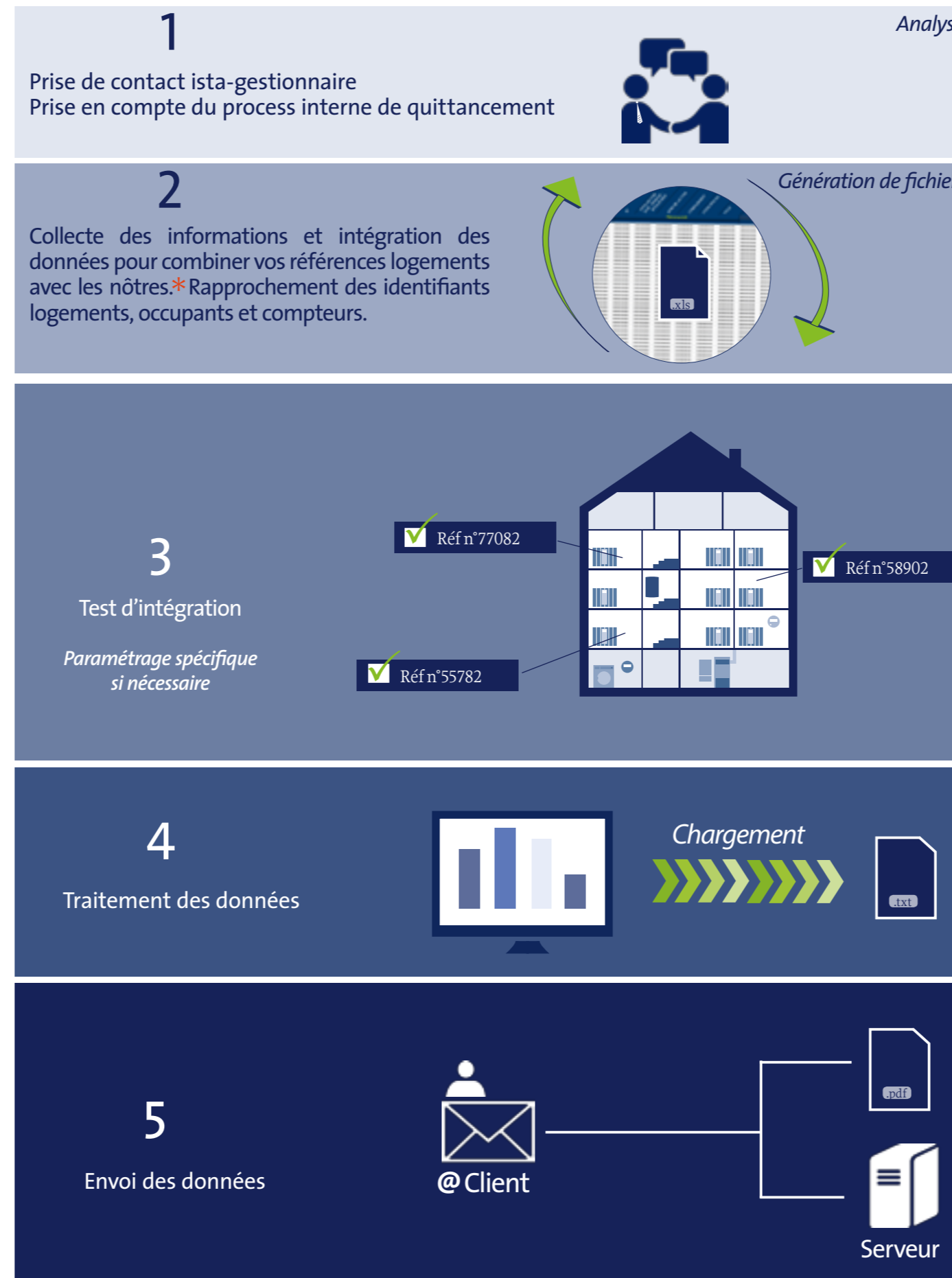
### Pour l'occupant

- Quittancement plus proche des dates de relevés
- Facturation fiable sans souci (pas d'erreurs de saisie)
- Possibilité de relevés mensuels et de surveillance plus efficace des consommations



Vous avez la possibilité de mensualiser la facturation des fluides.

## Mise en place de l'EDI



	ista	Client	Votre éditeur de logiciel
Notre commercial initie le projet avec vous	●		
Avec l'aide de notre commercial, vous remplissez la fiche technique contenant les informations indispensables à la mise en place de l'EDI		●	
Notre service EDI vous explique la démarche à suivre et vous adresse un fichier standardisé EDI	●		
Vous complétez le fichier standardisé avec vos références logement et vous nous le renvoyer		●	
A l'issue de l'étape 2, le service EDI génère un fichier commun et réalise un test avec votre logiciel	●	●	
Si nécessaire, nous prendrons contact avec votre éditeur pour coordonner l'intégration (si votre éditeur à des spécificités propre à son logiciel)	●		●
En cas de demande particulière, il faudra effectuer un paramétrage de votre système			●
Notre service exploitation vérifie les index relevés préalablement	●		
La vérification terminée, le service exploitation vous transmet les index et votre état client	●		
Vous pouvez recevoir ces données soit par mail en PDF soit y accéder via votre portail WEB ista gestionnaire			●

\* À noter qu'en cas de mise à jour de votre fichier, il est impératif de nous le signaler pour éviter des erreurs dans le transfert des données



Une mise en place optimale qui nécessite une rigueur et une contribution de tous les acteurs !

## Contact EDI :

Ngoc Cuc DAILLOUX  
Responsable EDI

.....  
Agnès HERMANGE  
Technicienne support EDI

.....  
Email : [edi@ista.fr](mailto:edi@ista.fr)

## Des professionnels à votre écoute



### Le service commercial

Le commercial prendra rendez-vous pour évaluer votre besoin et vous expliquer la procédure ista de mise en place de l'EDI.

Dès le 1er contact, notre commercial sera accompagné si nécessaire du service expert EDI pour coordonner l'ensemble des données avec votre équipe.



### Le service exploitation

Nos services d'exploitation traitent les index de consommation, génèrent et vous adressent le fichier EDI.

Chaque agence ista a son propre service d'exploitation.



### Le service EDI

Plus de 100 projets EDI ont déjà été implémentés par l'équipe EDI ista.

Outre sa maîtrise technique notre équipe est en étroite relation avec la plupart des éditeurs de logiciel et des plateformes d'interopérabilité.

# ista, proche de vous

ista est le leader mondial de la maîtrise des consommations d'eau et d'énergie en habitat collectif. Avec plus de 700 collaborateurs en France, ista est également spécialiste de l'entretien de la robinetterie.

## Région Île-de-France

### AQUAGEST et CIS

#### Service robinetterie

105, avenue Morane Saulnier  
78350 BUC

CIS : Tél. : 01 39 20 28 00

Fax : 01 39 20 28 01

AQUAGEST : Tél. : 01 30 83 94 94

Fax : 01 30 83 94 96

### ista CIS

3, rue Christophe Colomb

91300 Massy

Tél. : 08 20 20 88 02\*

Fax : 01 64 54 27 02

## Région Nord

### ista CIS

Horizon 2000 – Mach 3

Avenue des Hauts Grigneux

76420 Bihorel

Tél. : 02 35 59 28 80

Fax : 02 35 60 71 14

### ista CIS

Technoparc des Prés

7, allée Lakanal

59650 Villeneuve d'Ascq

Tél. : 03 28 76 10 90

Fax : 03 20 91 40 70

## Région Est

### ista SLCC

7, rue du Parc

67205 Oberhausbergen

Tél. : 03 88 56 34 44

Fax : 03 88 56 34 33

### ista CIS

Parc Technologique

28, rue de Broglie

21000 Dijon

Tél. : 03 80 60 02 30

Fax : 03 80 74 29 70

## Région Ouest

### ista ODE

Z.A. les Hauts de Couëron

Rue des Imprimeurs

44220 Couëron

Tél. : 02 51 83 70 30

Fax : 02 40 94 07 38

### ista CIS

3, rue des Artisans

37300 Joué-Lès-Tours

Tél. : 02 47 36 48 00

Fax : 02 47 38 32 42

## Région Sud

### ista CIS

Z.I. du Phare

27, rue François Arago

33700 Mérignac

Tél. : 05 57 92 88 20

Fax : 05 57 92 88 39

### ista CIS

Parc Mure – Bât. A1

16, boulevard des Aciéries

13010 Marseille

Tél. : 04 91 29 09 91

Fax : 04 91 95 79 45

### ista AZURÉENNE

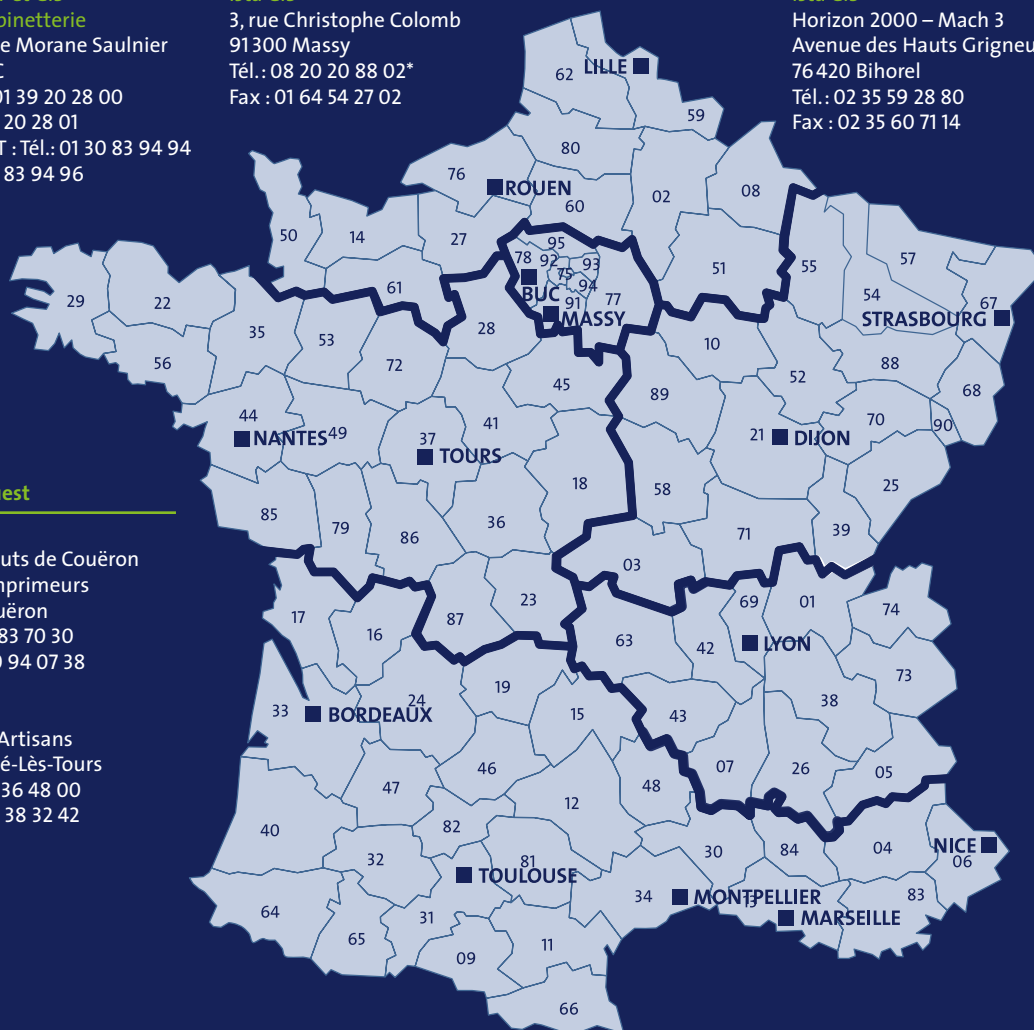
BP 41

06801 Cagnes / Mer

Cedex 1

Tél. : 04 93 20 13 13

Fax : 04 92 13 47 00



Pour en savoir plus sur l'actualité des économies d'énergie, nous vous invitons à consulter [www.istablog.fr](http://www.istablog.fr)

ista CIS S.N.C au capital de 3.034.169 Euros  
Siège social : 30, avenue Carnot ■ 91300 Massy  
Tél. : + 33 (0)1 69 19 53 00 ■ Fax : + 33 (0)1 69 19 53 01  
[www.ista.fr](http://www.ista.fr) ■ [www.istablog.fr](http://www.istablog.fr)

Bien qu'ista s'efforce de publier des informations les plus à jour et les plus exactes possibles, ista ne revendique pas, ni ne s'engage, ni ne garantit l'exactitude, l'exhaustivité ou l'adéquation de ce support.



ED1-090004