



ista

DES SOLUTIONS INNOVANTES AU
SERVICE DE L'IMMEUBLE INTELLIGENT
ET ÉCO-RESPONSABLE

2022

DOSSIER DE PRESSE

Sommaire

I/ ISTA FRANCE, PARTENAIRE DE LA MAÎTRISE DES CHARGES EN HABITAT COLLECTIF

A - Le poids des charges d'eau et d'énergie dans le budget des ménages	3
B - L'expertise ista	4
C - ista en chiffres clés	4

II/ LES SOLUTIONS ISTA POUR RÉDUIRE LES FACTURES D'EAU ET DE CHAUFFAGE

A - Contexte	5
B - Le comptage et l'individualisation	6
C - La solution combinée ista Smart Services pour une maîtrise globale des charges	10

III/ SENSIBILISER À LA PRÉSERVATION DES RESSOURCES NATURELLES : L'ENGAGEMENT D'ISTA

A -auprès des résidents : la promotion des écogestes, un levier d'action concret	12
B -auprès du grand public : une politique de mécénat en faveur de l'environnement	13
C -auprès des collaborateurs : ista, une entreprise éco-responsable	13

IV/ INNOVATION ET QUALITÉ AU CŒUR DE LA POLITIQUE RH D'ISTA

A - Le Technikum : le centre R&D de la maison mère	15
B - ISTA, Top Employer 2022	16
C - Une démarche managériale innovante basée sur la formation continue	16
D - Ista : partie prenante de l'écosystème Maille Immo	17
E - La qualité de vie au travail	18

V/ ISTA, ACTEUR INCONTOURNABLE DE L'ECOSYSTEME DU LOGEMENT

I / ISTA FRANCE, PARTENAIRE DE LA MAÎTRISE DES CHARGES EN HABITAT COLLECTIF

A - LE POIDS DES CHARGES D'EAU ET D'ÉNERGIE DANS LE BUDGET DES MÉNAGES

L'eau et l'énergie sont deux postes clés du budget des ménages français; on estime qu'elles représentent 50% des charges d'un patrimoine. Cette réalité est forte, dans l'habitat individuel, mais encore davantage en habitat collectif, où, les consommations non maîtrisées et anormales impactent directement la situation de l'ensemble des résidents.

EAU

En moyenne, un Français consomme en eau



pourtant

15 à 25% de l'eau potable consommée en France est perdue suite à des anomalies de consommation facilement détectables comme les fuites d'eau

CHAUFFAGE



pourtant

Possibilité de réduire de 20% sa facture de chauffage grâce à des instruments de mesure associés à des écogestes

Face à ces enjeux, ista France, leader des services visant à améliorer l'efficacité énergétique des bâtiments, propose des solutions durables et innovantes pour économiser les ressources dans l'habitat collectif.

B - L'EXPERTISE ISTA

ista propose des solutions simples permettant à chacun de mieux maîtriser ses charges :

- ista fabrique et installe des instruments qui mesurent la consommation réelle en eau et chauffage des habitants;
- ista établit la répartition des charges entre chaque logement et accompagne les gestionnaires (bailleurs sociaux et syndic) et les résidents (propriétaires ou locataires) dans la maîtrise des consommations.

Les produits et services ista assurent la transparence des consommations d'eau et d'énergie dans l'habitat collectif. Le citoyen devient ainsi consommateur et participe, par son implication individuelle, à réduire les émissions de gaz à effet de serre et le gaspillage de l'eau du bâtiment tout entier.

C - ISTA EN CHIFFRES CLES

ISTA
GROUPE



5 500
collaborateurs



**+ de 100 ans
d'existence**
450 000 clients



Présents dans
24 pays
**13 mill. de
logements**



**2 domaines
d'intervention
historiques**
le comptage de l'eau
et du chauffage



**61 millions
d'appareils** dont 30
millions connectés

ISTA
FRANCE



700
collaborateurs



7 mill.
d'utilisateurs



6 300
clients



6 mill.
de compteurs
déployés



dont
2 000 000
dits "intelligents"

II / LES SOLUTIONS INNOVANTES D'ISTA POUR RÉDUIRE LES FACTURES D'EAU ET DE CHAUFFAGE

A - CONTEXTE

CHAUFFAGE

EN MOYENNE



Il faut compter **12,2€** pour chauffer au gaz **1m²** à l'année
(source : Quelle énergie.fr)

EN FRANCE



22,5% des émissions de **CO₂** sont principalement dues au **chauffage des ménages** (33% les transports et 18,7% l'industrie)

FOYER MOEYN



Les charges de chauffage correspondent environ à **31%** de l'ensemble des charges d'un appartement en copropriété

EAU



Les fuites peuvent représenter **15 à 20% des quantités d'eau consommées**



Un goutte à goutte c'est **4 litres par heure soit 35m³ par an**



Un mince filet d'eau c'est **16 litres par heure soit 140 m³ par an**



Une chasse d'eau qui coule c'est **24 litres par heure soit 220m³ par an**

B - LE COMPTAGE ET L'INDIVIDUALISATION

Aujourd'hui, la plupart des logements sont équipés d'un chauffage individuel permettant à chaque foyer de maîtriser sa consommation. 5 millions de ménages sont équipés d'un chauffage central dont la majorité est encore répartie en fonction d'une clé fixe, liée à la surface du logement. Ce dernier mode de répartition inéquitable déresponsabilise l'habitant qui n'a aucune visibilité sur sa consommation réelle, ni marge de manœuvre sur sa facture finale.

Fort de ce constat, le Parlement a légiféré pour individualiser les frais de chauffage et permettre ainsi à chacun de maîtriser sa consommation. Depuis la loi relative à la transition énergétique du 17 août 2015, cette mesure, baptisée individualisation des frais de chauffage et renforcée par la loi Élan, rend obligatoire la pose de compteurs individuels et d'organes de régulation (robinets thermostatiques). Les immeubles avec l'étiquette énergétique G, F, E, D et la partie haute du C (lorsque la consommation dépasse les 80 kWh/m²/an), ont l'obligation d'individualiser le chauffage collectif depuis octobre 2020.

Autre aspect législatif, les gestionnaires immobiliers, doivent informer régulièrement les résidents des logements de leurs consommations individuelles d'eau chaude, de chauffage et de climatisation via la diffusion de notes d'informations annuelles et des estimations de consommations mensuelles.

Une offre clé en main que propose ista.

Selon une étude de l'Ademe (juillet 2019), l'individualisation des frais de chauffage – par le changement de comportement qu'elle induit – fait économiser 15% d'énergie en moyenne et jusqu'à 25% dans certains cas. Cette mesure écologique, économique et équitable permet ainsi aux ménages de gagner en pouvoir d'achat et de diminuer leur consommation.



2mill. → **de répartiteurs de frais de chauffage ista** installés en France

15% à 25% → **d'économie en moyenne** selon d'ADEME

450mill. → **d'euros de pouvoir d'achat supplémentaire**

2mill. → **de tonnes de CO₂ en moins**, soit l'équivalent des rejets d'un million de voitures

6milliards → **de kilowatts économisés**, l'équivalent du chauffage de l'agglomération lyonnaise

91% → Une mesure plébiscitée par **91% des Français**

30mill. → **de logements équipés en Europe**
(en Allemagne, au Danemark, en Autriche, en Belgique...)

Le comptage individuel des consommations d'eau est également obligatoire en logement collectif en raison de son impact économique et écologique, tant pour l'utilisateur que la collectivité. L'objectif est de permettre à l'habitant de devenir consomm'acteur et de :

- Participer, par son implication individuelle, à réduire les émissions de gaz à effet de serre et le gaspillage de l'eau de l'intégralité du bâtiment
- Gagner en pouvoir d'achat grâce à la baisse de sa facture énergétique

1. LES INSTRUMENTS DE MESURE

Pour mesurer les consommations individuelles d'eau et de chauffage, ista a mis au point des appareils de mesure certifiés par le LNE et conformes à la loi Elan, dont le relevé ne nécessite pas de pénétrer dans les logements. Ces différentes technologies sont dites intelligentes car elles récoltent, à fréquences régulières, les données de consommations de chaque logement et les transmettent de façon informatisée.

CHAUFFAGE

- **Le répartiteur de frais de chauffage** : il s'agit d'un boîtier électronique qui se fixe sur les radiateurs et permet de mesurer la consommation de chacun.
- **Le compteur d'énergie thermique** (principalement utilisé sur des installations de chauffage ou de refroidissement distribuées en boucle, avec une arrivée par logement) : il s'agit d'un appareil qui mesure le débit d'eau et la différence de température entre le départ et le retour de l'eau dans le circuit.
- **Les robinets thermostatiques** : ils régulent le débit d'eau chaude du radiateur en le limitant voire en le coupant. La température du radiateur est donc ajustable. Le robinet thermostatique évite les surchauffes dans les pièces bénéficiant d'apports de chaleur gratuits (ensoleillement...). Il est composé d'une tête thermostatique et d'un corps de vanne.
- **La sonde de température** : elle apporte une information fondamentale au gestionnaire et à l'exploitant de la chaufferie collective. En cela, elle contribue à la performance du chauffage collectif et au confort de l'habitant. Une fois installée, le système de relève à distance d'ista collecte avec précision la température dans chaque logement ainsi que la température du bâtiment. Ces données objectives permettent de comprendre l'efficacité et la répartition de chauffe par logement, par étage et par bâtiment. Avec l'ensemble de ces informations, les équipes d'ista sont en capacité d'alerter en cas d'anomalies de chauffe (température trop basse ou trop élevée) pour un confort optimal. Les sondes de températures associées au comptage de chaleur permettent d'analyser et de mieux comprendre sa facture de comptage. Ces données peuvent être directement consultées par le gestionnaire et de manière individuelle par le résident sur portail web et smartphone.

ista propose ainsi aux copropriétaires un abonnement incluant la location des appareils de mesure, leur maintenance, le relevé des consommations et la répartition individuelle des charges.

ista réalise à partir des mesures un décompte de consommation individuel clair et une comparaison par rapport aux années précédentes.



EAU

Il existe deux types de compteurs :

- **le compteur général** utilisé par le distributeur d'eau pour facturer l'eau livrée à l'abonné (en logement collectif, l'abonné est l'immeuble dans son ensemble, la facture est donc envoyée au gestionnaire)
- **le compteur divisionnaire** installé dans chaque logement, qui permet de répartir sur chaque résident, selon sa consommation, l'eau facturée collectivement avec le compteur général.

Réparer une fuite, acheter des appareils électroménagers économes, mettre en place des régulateurs de débit, raccourcir la durée des douches : l'habitant de l'immeuble collectif est d'autant plus motivé à adopter un comportement responsable lorsqu'il bénéficie directement des économies qu'il génère.

2. LA TÉLÉRELÈVE ET LES COMPTEURS INTELLIGENTS

L'efficacité de cette technologie repose sur la chaîne vertueuse qu'ista propose à ses clients en innovant sans cesse pour rendre le comptage plus simple. La technologie radio « télérelevée » a ainsi permis de supprimer, pour le résident, la contrainte d'être présent au moment du relevé. Cette relève quotidienne à distance permet de suivre en continu les consommations d'eau et de chauffage et d'être rapidement alerté en cas de d'anomalie (fuites).

Grâce à cette fréquence rapprochée des relevés, le comptage devient un véritable outil de pilotage des consommations et contribue ainsi à une optimisation des charges. Avec une information plus régulière, le consommateur utilise l'eau et le chauffage sans gaspillage et accède à ses données de consommations sur un compte web personnel. Ce portail permet un suivi simple et efficace des consommations quotidiennes.

Des enquêtes conduites post-installation des dispositifs auprès des copropriétés équipées ont permis de mettre en lumière des sources d'économies rapides et fortes, de 20% en moyenne pour l'eau.

3. RETOURS D'EXPÉRIENCE TERRAIN

Zoom sur plusieurs résidences ayant réalisé des économies d'énergie depuis la mise en place de l'individualisation des frais de chauffage avec ista :

- La résidence Vauquois située à Orléans : la facture annuelle globale de chauffage a diminué de **30%**
- La résidence Le Beauvoir située à Bourges : diminution de **10%**
- La résidence Ronsard située à Metz : diminution de **16 à 20%**
- La résidence La Pépinière située à Metz : diminution de **34%**
- La résidence Bel Anis située à Vals-près-le-Puy : diminution de **14%**

C - LA SOLUTION COMBINÉE ISTA SMART SERVICES POUR UNE MAÎTRISE GLOBALE DES CHARGES

Grâce à la puissance du digital, ista propose une solution complète de suivi et de réduction des charges : ista Smart Services.

Ce coaching personnalisé permet de sensibiliser à la consommation, d'analyser ensemble les comportements puis d'expliquer les gestes simples pour réaliser des économies.

1. UN SERVICE COMPLET BASÉ SUR LA TÉLÉRELÈVE

Proposée aux syndicats et gestionnaires, ista Smart Services leur fait bénéficier des dernières technologies télérelevables à distance pour l'ensemble des services ista, soit :

- la répartition des charges d'eau et de chauffage
- le pilotage des températures dans les logements
- le diagnostic des détecteurs de fumée
- l'entretien préventif de la robinetterie associé à de la détection, alerte et intervention en cas de fuite.

La télérelève de ista Smart Services offre de nombreux avantages :

- confort pour le résident qui n'est plus obligé de rester chez lui pour le passage du technicien
- fiabilité des relevés
- qualité du service grâce à des alertes pertinentes et une intervention rapide.

Ainsi, en cas de repérage de fuite par exemple, les techniciens d'ista viennent réparer la robinetterie dans le cadre d'un contrat forfaitaire. Cette prestation permet de protéger le résident de tout risque de consommation d'eau anormale et donc de réaliser des économies.

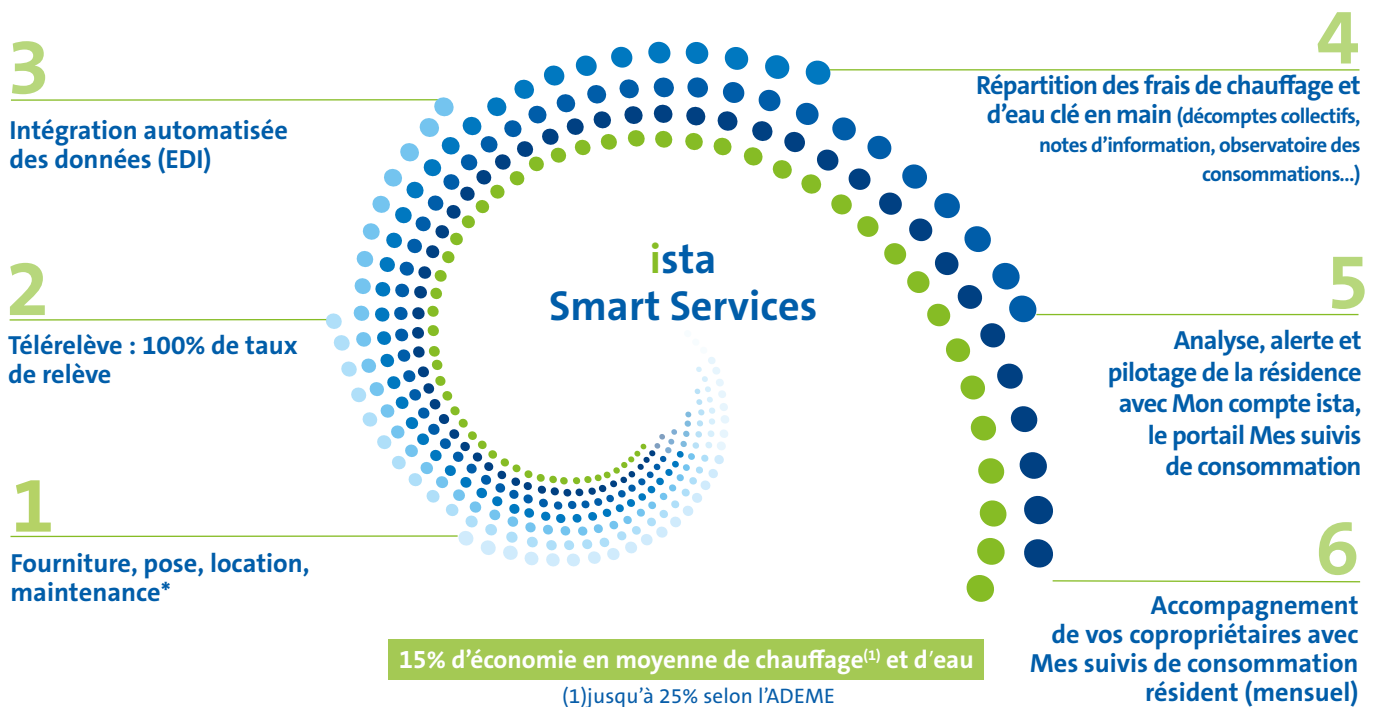
LE SAVIEZ-VOUS ?
+ de 350 000 logements en entretien robinetterie ista

2. UNE INTERFACE DE SUIVI EN LIGNE : LE PORTAIL "MES SUIVIS DE CONSOMMATION"

ista Smart Services trouve son prolongement dans la mise en place d'un portail dédié, le portail "Suivi de consommation". Ce système permet de simplifier le quotidien et de permettre une véritable lisibilité des données pour :

- **Le gestionnaire**, qui peut contrôler à tout moment l'état du parc compteurs, sondes et détecteurs de fumée, accéder aux consommations et aux températures du patrimoine, paramétrer des seuils d'alerte en cas de surconsommation et d'alertes fuites, être alerté ou encore récupérer les index en ligne en cas de départ d'un résident ;
- **Le résident**, quant à lui, peut accéder à ses consommations quotidiennes, suivre son budget, être alerté par mail ou sms en cas de fuites ou de surconsommations, contrôler et comparer l'évolution des consommations d'eau et de chauffage pièce par pièce, ou par appareil, et ainsi identifier les pièces de vie les plus énergivores, et bien entendu bénéficier de conseils pour faire plus d'économies. Et ce avec une garantie absolue de confidentialité des données le concernant conformément à la RGPD désormais en vigueur !

3. UN CERCLE VERTUEUX



De la fourniture de la technologie ista jusqu'à l'accompagnement des résidents.

III / SENSIBILISER À LA PRÉSERVATION DES RESSOURCES NATURELLES : L'ENGAGEMENT D'ISTA

A - AUPRÈS DES RÉSIDENTS : LA PROMOTION DES ECOGESTES, UN LEVIER D'ACTION CONCRET

Ista est particulièrement engagée dans la promotion des écogestes, qui constituent un véritable levier d'action concret et un pendant précieux aux équipements qu'elle propose. Ces écogestes expliqués par les techniciens sont mis en avant sur de nombreux supports d'informations accessibles aux résidents : affichage dans les halls d'immeuble, plateforme Web'conso, blog dédié à la maîtrise des consommations, challenges sur les réseaux sociaux, simulateur en ligne, accompagnement personnalisé pour les forts consommateurs.

ECO GESTES

- 1 Dans les parties communes : réparer rapidement les fuites
- 2 Dans le logement : faire entretenir ses robinetteries au moins 1 fois/an
- 3 Prendre une douche plutôt qu'un bain
- 4 Équiper les robinets d'éco-mousseurs qui permettent de diminuer le débit de l'eau jusqu'à 50%
- 5 Entretenir les joints et les canalisations de son logement pour éviter tout risque de fuite d'eau
- 6 Utiliser un lave-vaisselle et non l'eau courante
- 7 Réparer rapidement les fuites sur les chasses d'eau et les robinets
- 8 Purger les radiateurs
- 9 Tirer les rideaux et fermer les volets la nuit
- 10 Fermer les radiateurs avant d'ouvrir les fenêtres et ne pas aérer plus de 5 minutes pour renouveler l'air de la pièce sans refroidir les murs

TEMPÉRATURES RECOMMANDÉES

En cas d'absence de quelques heures, baisser la température des radiateurs.



17°C
chambre à
coucher



18°C
cuisine



19°C
chambre
d'enfant



20°C
séjour



21°C
salle de
bain



8°C min
pièce
inoccupée

B - AUPRÈS DU GRAND PUBLIC : UNE POLITIQUE DE MÉCÉNAT EN FAVEUR DE L'ENVIRONNEMENT

ista est particulièrement engagée dans le soutien d'initiatives grand public dédiées à la protection de l'environnement.

- **ista, principal mécène de l'éco-aventurier Julien Moreau**

Julien Moreau, qui se définit comme éco-aventurier, réalise des exploits sportifs pour sensibiliser les jeunes à la protection de l'environnement. Il bénéficie du soutien d'ista qui s'est pleinement engagée derrière lui :

- Lorsqu'il a entrepris un triathlon géant : 212 jours, soit 4550 km à vélo, 290 km à la nage et 1150 km en course à pied à travers la France.
- Lorsqu'il a sorti son premier livre « L'éco-aventurier - Mon tour de France au service de l'environnement »
- Lorsqu'il s'est lancé un nouveau défi : le tour du littoral français à la voile en solitaire !

À chaque aventure, Julien se rend quotidiennement dans les établissements scolaires qui jalonnent sa route pour sensibiliser les élèves à la gestion de l'eau, de l'énergie, de la biodiversité, des déchets, de la santé, de la solidarité et du climat.

- **ista, partenaire officiel de la Fête des voisins**

Partenaire officiel de ce rendez-vous depuis plusieurs années, ista veille à chaque édition à promouvoir les écogestes du vivre-ensemble en copropriété. L'entreprise met en place des campagnes de sensibilisation physiques en fournissant des outils pratiques (éco-cup, éco-gestes à conserver, etc.) mais aussi des campagnes virales avec des kits économiseurs d'eau à gagner pour les participants (mousseurs, pommeau de douche, plaquette éco-toilettes, jeux ludiques pour apprendre à économiser).

C - AUPRÈS DES COLLABORATEURS : ISTA, UNE ENTREPRISE ECO-RESPONSABLE

Si ista prône la responsabilité citoyenne, elle s'applique bien évidemment cette maxime à elle-même en menant toute une série d'actions internes visant à la réduction de son empreinte énergétique et écologique globale.

- **Des initiatives écologiques organisées en interne**

ista incite régulièrement ses collaborateurs à s'engager sur des manifestations qui visent à promouvoir la cause environnementale. Pour le World Clean Up Day, les équipes ista ont ainsi organisé une opération de ramassage des déchets à Nice, sur la promenade des Anglais. Cette action a été menée en collaboration avec la Direction de la Propreté de la Ville de Nice.





- **Une politique de recyclage volontariste**

Par ailleurs, ista collabore depuis 2014 avec l'organisme Récylum, et avec Veolia, pour mettre en place une véritable démarche interne autour de l'écoresponsabilité. Les agences ista sont désormais équipées de conteneurs de collecte afin que les équipements électriques et électroniques usagés qu'elles récupèrent soient dépollués et recyclés conformément à la réglementation.

Cette démarche a conduit au recyclage de 10,9 tonnes de déchets d'équipements électriques et électroniques et de 89,6 tonnes de compteurs.

- **Le développement de l'écoconduite pour limiter l'impact carbone sa flotte automobile**



Pour limiter l'impact environnemental lié aux déplacements professionnels, ista a développé des modules d'éco-conduite avec des bilans CO₂, avec un objectif de 15% à 25% d'économies de carburant par véhicule. A ce titre, un partenariat a été engagé avec WeNow, qui développe et commercialise un dispositif qui permet à tout conducteur de réduire les émissions de CO₂ de ses trajets, tout en faisant des économies. A l'aide d'un boîtier connecté embarqué dans la voiture et d'une application mobile, WeNow coache le conducteur à l'éco-conduite et lui permet en trois étapes de mesurer, réduire et neutraliser les émissions de CO₂ de son véhicule. 100 véhicules ista ont d'ores et déjà été équipés de cette technologie et la société aspire à équiper l'ensemble de sa flotte automobile de cette technologie d'ici 2022.

Pour compléter ces différentes actions menées en faveur de l'environnement, ista compense les émissions de CO₂ de l'entreprise de façon climatiquement neutre, notamment grâce à la plantation de 3 000 arbres en 2021. Objectif d'ici 2030 ? Atteindre la neutralité carbone.

IV / INNOVATION ET QUALITÉ AU CŒUR DE LA POLITIQUE RH D'ISTA

A - ISTA TECHNIKUM : LE CENTRE R&D DE LA MAISON MÈRE

ista possède un centre de recherche et développement lui assurant une avance technologique et numérique portée vers l'Internet des objets (IoT).

Basé à Essen, en Allemagne, le Technikum de 2100 m² comporte 75 postes de laboratoire. Chaque année, ce sont 100 millions d'euros qui sont investis dans des infrastructures numériques.

Entièrement dédié à l'innovation, le Technikum positionne ista comme une société de technologie numérique majeure engagée pour l'efficacité énergétique du bâtiment.



B - ISTA, TOP EMPLOYER 2022

Depuis 1991, le Top Employers Institute certifie la qualité des conditions de travail des salariés proposées par les entreprises et distingue les meilleurs employeurs du monde, à savoir ceux qui proposent un environnement de travail de grande qualité, favorisent le développement des talents à tous les échelons et s'efforcent d'améliorer en permanence leurs pratiques RH.

En 2022, et pour la 8^e année consécutive, ista France figure parmi les 72 entreprises du classement français. Une distinction renouvelée due à l'engagement constant d'ista sur l'amélioration des pratiques internes, et le développement d'innovations clés.



99% des effectifs
sont en CDI



1152 formations
soit 12000h dispensées



30
promotions



1 assistante sociale
temps plein dans l'entreprise

C - UNE DÉMARCHE MANAGÉRIALE INNOVANTE BASÉE SUR LA FORMATION CONTINUE

• LE CAMPUS

Créé en 2013, Le Campus d'ista vise à former les collaborateurs en continu afin de répondre en permanence aux évolutions législatives, technologiques et environnementales. Ce Campus s'appuie sur des référents internes et des référents métiers sur l'ensemble du territoire, qui forment et accompagnent les collaborateurs tout au long de leur carrière chez ista.

Le panel de formations créé et proposé par Le Campus ista est très large, et va de la relation client à la bureautique en passant par les formations métiers ista (eau, chauffage, robinetterie), mais s'étend aussi à des formations relatives à la qualité de vie et à la sécurité des salariés.

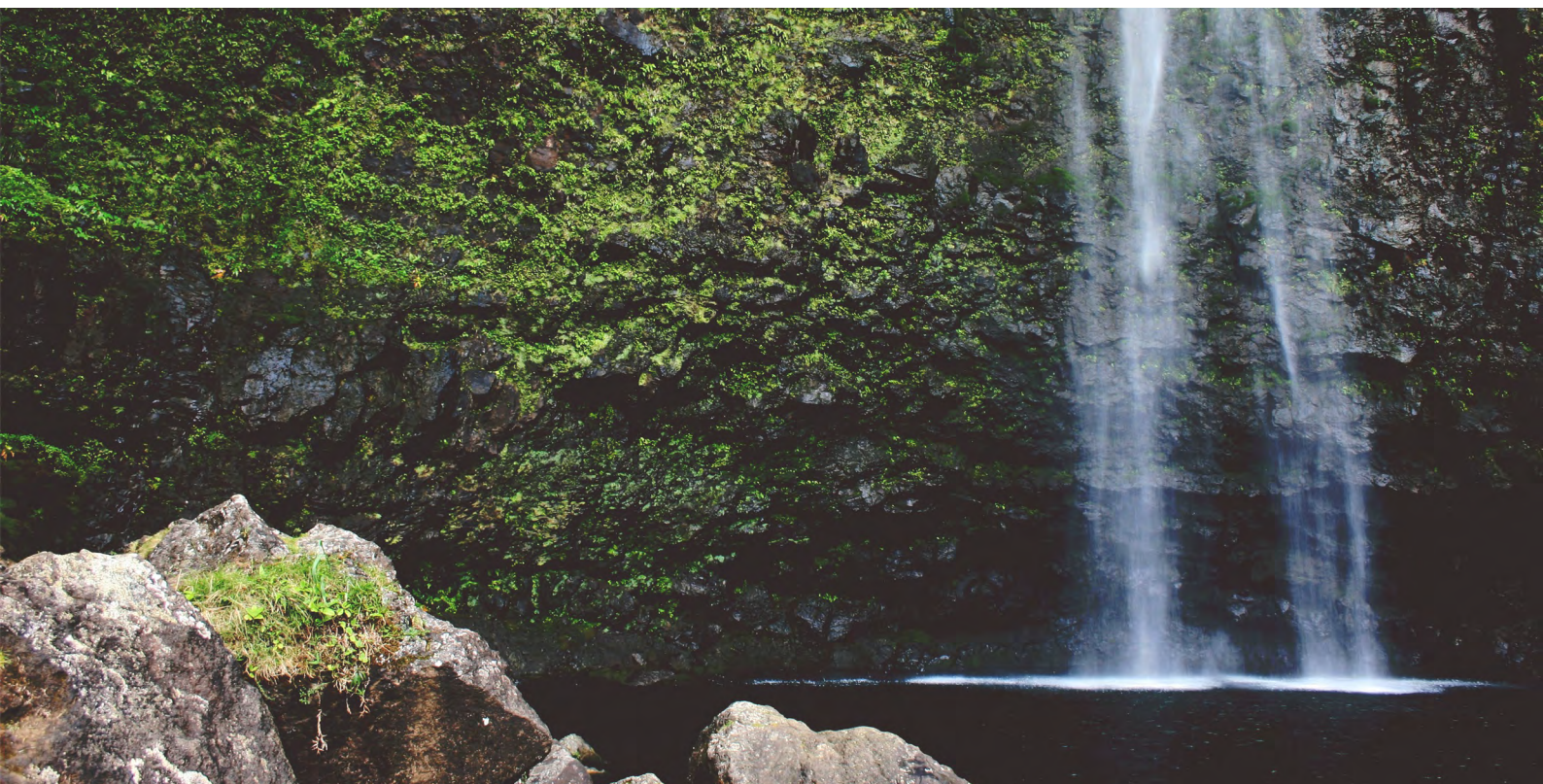
• SPEACHME

Afin d'élargir et de simplifier l'accès à cette offre de formations, Le Campus ista a mis en place en 2017 une plateforme digitale dédiée, speechme. Elle fonctionne comme une bibliothèque virtuelle de tutoriels, créés par des experts internes, qui enregistrent des modules de formation sur la plateforme à destination de leurs collègues. Outre la facilité d'accès à ces derniers, c'est aussi toute la culture d'entreprise ista qui est véhiculée via cet outil, au succès croissant auprès des collaborateurs de l'entreprise.

D - ISTA : PARTIE PRENANTE DE L'ÉCOSYSTÈME MAILLE IMMO

Afin de répondre aux différents enjeux technologiques, énergétiques et sociales qui touchent la sphère immobilière, ista a rejoint en 2021 le cluster Maille Immo, dédié à l'innovation technologique et sociale dans l'immobilier.

Cet écosystème unique est composé de 20 entreprises partenaires et a également accompagné 15 startups depuis sa création en 2018 par Sergic. Dans une logique de préparer l'avenir des métiers de l'immobilier, les entreprises partenaires comme ista donnent la possibilité à des startups d'expérimenter leurs solutions innovantes pour faire émerger de nouveaux usages et de nouveaux services sur le marché immobilier.



E - LA QUALITÉ DE VIE AU TRAVAIL

Les points forts relevés par l'audit Top Employer concernent les mesures favorisant l'égalité femme/homme au sein de l'entreprise ainsi que la qualité de vie au travail avec :

- Un index de l'égalité professionnelle de 95 sur 100 (supérieur à la moyenne de 86 et en constante progression)
- Une représentation égalitaire à la direction 50/50
- Une parité parfaitement équilibrée en termes de salaires avec un très bon score sur l'index de l'égalité professionnelle
- La mise en place de taux identiques d'augmentation entre les hommes et les femmes y compris pour les salariées en congé maternité
- L'intégration de la qualité de vie au travail au cœur de la stratégie d'entreprise, dans un programme nommé FC3 (Focus client, compétitivité et collaborateur). Ce programme fait l'objet d'un suivi régulier avec les instances représentatives du personnel qui sont associées à chaque étape.
- Le déménagement du siège social dans un bâtiment certifié Haute Qualité Environnementale
- La présence d'une assistante sociale à temps plein, un poste encore trop rare au sein des entreprises
- Cette qualité de vie au travail a été capturée par les Youtubers de la chaîne « *Maintenant j'aime le lundi* ». Spécialistes de la formation et des métiers, les vidéastes ont passé deux jours au côté d'ista.

- Maintenant -
J'AIME
le **LUNDI**



UNE VIDÉO À DÉCOUVRIR ICI

« La certification Top Employer est une reconnaissance supplémentaire pour la politique RH d'ista. Elle vient saluer notre action innovante en faveur d'excellentes conditions de travail et plus précisément, du développement des carrières des collaborateurs »,

Laurent Sireix, président d'ista.



V / ISTA, ACTEUR INCONTOURNABLE DE L'ECOSYSTEME DU LOGEMENT

ista s'associe naturellement avec les principaux acteurs de l'immobilier résidentiel social et privé, pour adapter en permanence ses propositions et ses prestations aux attentes pour davantage d'économies et de confort.

ista est par exemple engagée aux côtés :

- **d'unions**, comme l'Union Sociale pour l'Habitat (USH), dont elle est le prestataire de services référencé dans le domaine du comptage, et qui sélectionne les fournisseurs correspondant aux exigences de qualité et de prix propres à équiper leur patrimoine de plus de 4,2 millions de logements en France.
- **de confédérations nationales** avec l'Unis et la FNAIM, union de syndicats professionnels ;
- **des associations de consommateurs**, et notamment de la Confédération Nationale du Logement (CNL) ;
- **des associations pour le bâtiment intelligent**, comme le Smart Building Alliance ;
- **d'organismes institutionnels**, comme APOGEE, institution dans le domaine de l'échange des bonnes pratiques de l'immobilier, l'Agence Nationale pour l'Information sur le Logement (ANIL), qui offre via son réseau de terrain offre aux particuliers un conseil complet et gratuit sur tous les problèmes de logement, qu'ils soient juridiques, financiers ou fiscaux, l'ADIL (Agence Nationale pour l'Information sur le logement) ou encore ICO, association de bureaux d'études spécialisés dans le confort de l'eau offre une opportunité de rencontre et d'échanges aux meilleures pratiques de la rénovation énergétique.
- **de promoteurs et bureaux d'études**. Sur le marché de l'immobilier neuf, ista accompagne les promoteurs et les bureaux d'étude à répondre aux exigences de la RT 2012 et RE 2020. Ista propose des solutions de comptage et d'affichage des consommations de chauffage, d'eau et d'électricité pour chaque logement. Les données de consommations des appartements sont mises à disposition et accessibles sur une plateforme digitale sécurisée à base d'APIs.



ista

CONTACT PRESSE

AGENCE INITIALE

-
Anne-Laure Marin
annelaure@agence-initiale.fr
07 69 95 64 68

Claire Chabaneau
claire@agence-initiale.fr
06 47 96 17 10

CONTACT ISTA

RESPONSABLE COMMUNICATION

-
Christelle Protat
cprotat@ista.fr
06 87 16 55 65

ista.fr
istablog.fr

