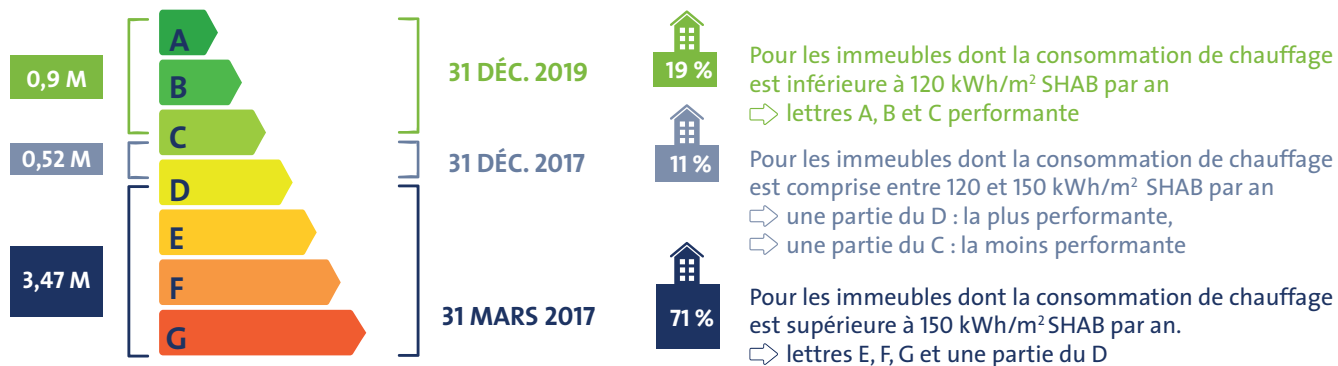


# décret du 30 mai 2016

## QUELS SONT LES IMMEUBLES CONCERNÉS ?



 Pourcentage de logements restants à équiper en France

 Millions de logements

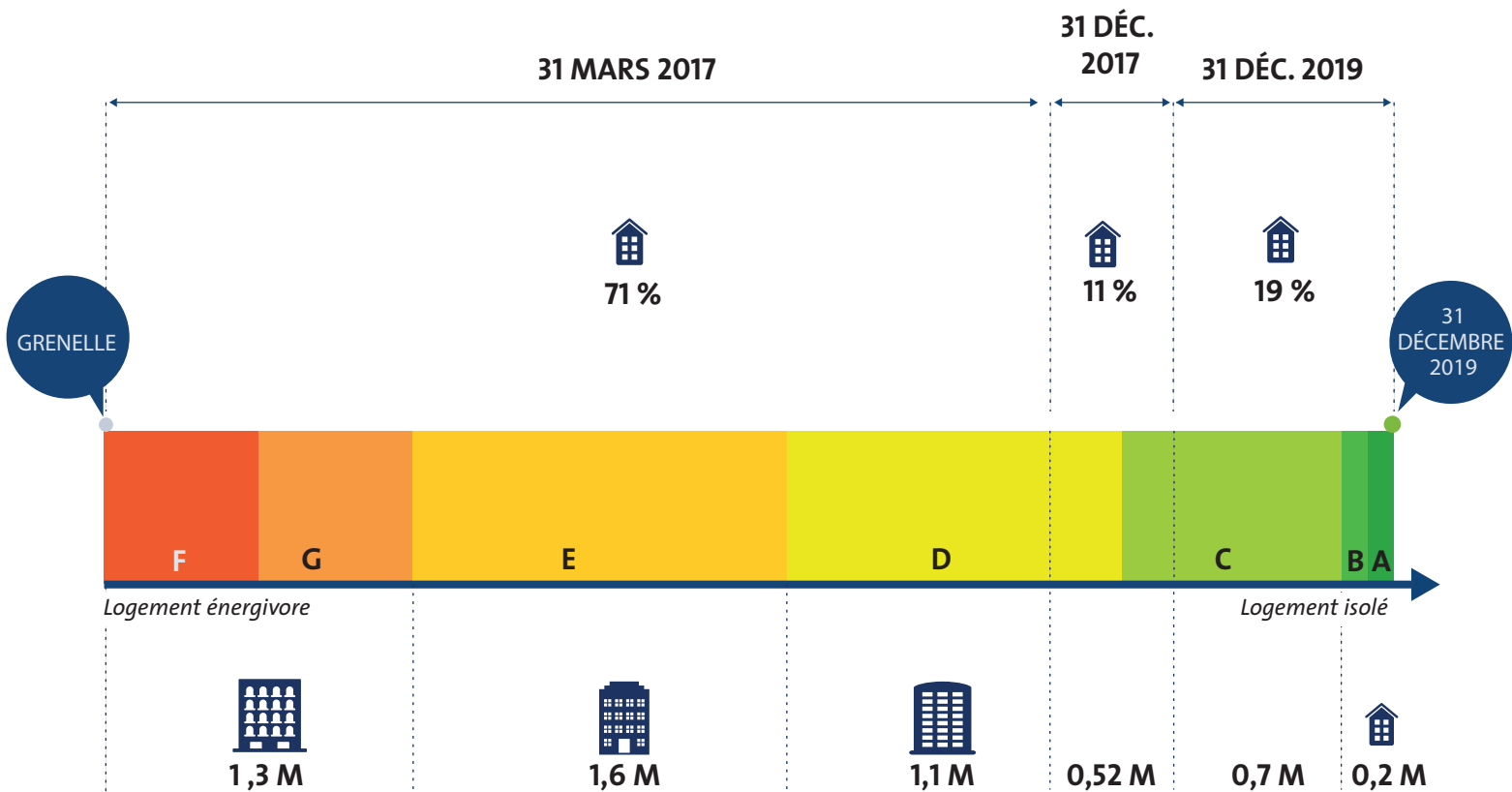
 < 50     51 à 90     91 à 150     151 à 230     231 à 330     331 à 450     >450

Unité de mesure en kWhEP/m<sup>2</sup>.an

\* Source : Étude d'impact du Décret

# décret du 30 mai 2016

## QUELS SONT LES IMMEUBLES CONCERNÉS ?



Pourcentage de logements restants à équiper en France

Millions de logements

■ < 50   
 ■ 51 à 90   
 ■ 91 à 50   
 ■ 151 à 230   
 ■ 231 à 330   
 ■ 331 à 450   
 ■ >450

Unité de mesure en kWhEP/m<sup>2</sup>.an

\* Source : Étude d'impact du Décret