

# Energieausweis

## Ihr Fotoleitfaden

**Sehr geehrte Kundin/Sehr geehrter Kunde,**

vielen Dank, dass Sie sich zur Ausstellung Ihres neuen Energieausweises für ista entschieden haben.

Damit wir nun die energetischen Eigenschaften Ihres Gebäudes richtig beurteilen können, ist eine Vor-Ort-Begehung oder eine Fotoanalyse des Gebäudes für Immobilienbesitzer verpflichtend. Diese Regelung gilt seit Inkrafttreten des Gebäude-Energiegesetzes vom 1. Mai 2021.

Hierfür stellen Sie uns bitte geeignete Bildaufnahmen Ihres Gebäudes zur Verfügung (gemäß § 84 Abs. 1 GEG). Ganz einfach und unkompliziert gelingt das mit der folgenden Checkliste, die Ihnen dabei hilft, alle benötigten Fotos korrekt aufzunehmen.



**Bitte Fotos nach Checkliste erstellen**



**Laden Sie die Fotos hoch auf:  
[ista.de/energieausweis](https://ista.de/energieausweis)**



**Energieausweis beantragen**

# Die Foto-Checkliste für Ihren Energieausweis

Mit unserer Schritt-für-Schritt-Anleitung haben Sie schnell alle notwendigen Fotos zusammen.



## 1. Gebäudehülle

### Abzubildende Elemente

Fassade, Fenster, Dach/Dachart

### Beschreibung

Bitte achten Sie darauf, dass die Fassade, die Fenster, das Dach und die Dachart gut zu erkennen sind.

### Beispiel

#### 1.1 Gebäude außen, Front- oder Rückansicht



1.1



## 2. Fenster

### Abzubildende Elemente

Fenster, Fensterrahmen

### Beschreibung

Bitte jeweils zwei Ansichten Ihrer Fenster fotografieren:

- 1x komplett und 1x senkrecht
- Verglasungsart (1-, 2- oder 3-fach) sowie Rahmen sollen deutlich erkennbar sein
- falls verschiedene Fenstertypen (z. B. Holz und Kunststoff) vorhanden sind, jeden Fenstertyp fotografieren

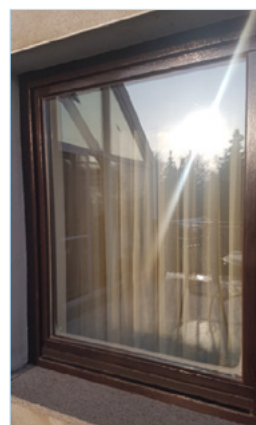
### Beispiele

#### 2.1 Außenfenster ganz

#### 2.2 Außenfenster senkrecht

#### 2.3 Dachfenster senkrecht

#### 2.4 Dachfenster ganz



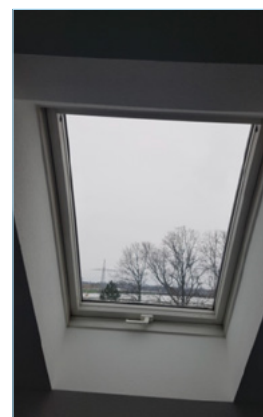
2.1



2.2



2.3



2.4



## 3. Außenwand

### Abzubildende Elemente

Fensterlaibung außen, Fensterlaibung innen, Sockelbereich des Hauses

### Beschreibung

Bei der Aufnahme einer Fensterlaibung im Außenbereich bitte darauf achten, dass die Stärke des Mauerwerks sowie die Fassade erkennbar sind.

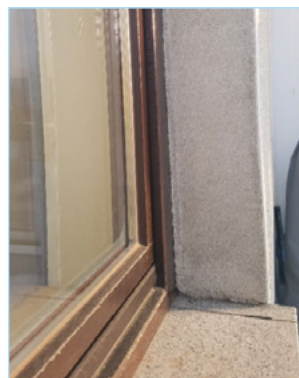
### Beispiele

#### 3.1 Fassade außen mit Fensterlaibung

#### 3.2 Fassade innen mit Fensterlaibung

#### 3.3 Sockelbereich

Wenn Sie den Sockelbereich fotografieren, muss bei vorhandenem Wärmedämmverbundsystem (WDVS) der untere Fassaden-/Dämmsystemabschluss mit abgebildet sein.



3.1



3.2



3.3



## 4. Dach

### Abzubildende Elemente

Dachgeschoss (Spitzboden, Dachboden)

### Beschreibung

Für einen guten Gesamtüberblick der Dach- und Dachbodenbeschaffenheit beachten Sie bitte die folgenden Schritte.

### Beispiele

#### 4.1 Geschossdecke

Machen Sie eine Gesamtaufnahme von der obersten Geschossdecke inklusive dem darüberliegenden Dach – beide müssen gut sichtbar sein.

#### 4.2 Dämmung

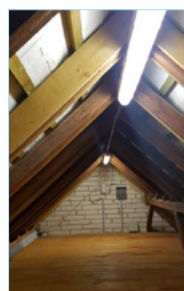
Fotografieren Sie bitte Dämmung und Dämmschichtdicke der obersten Geschossdecke. Sollte dies nicht möglich sein, bilden Sie bitte den Randbereich der Eindeckung ab sowie den Querschnitt des Einstiegsbereiches in das Dach, damit die darunterliegende Dämmung ersichtlich wird.

#### 4.3 Dämmung bei Warmdächern

Die Dämmung bzw. Dämmschichtdicke des darüberliegenden Daches (z. B. ausgebauter, beheizter Hobbyraum im Dach, Dachgeschosswohnung etc.) müssen im Foto gut erkennbar sein.

#### 4.4 Gedämmte Dachziegel

Bitte dokumentieren Sie auch, wenn Ihr Dach aus gedämmten Dachziegeln besteht.



4.1



4.2



4.3



4.4



## 5. Keller

### Abzubildende Elemente

Kellerdecke und gesamter unterer Gebäudeabschluss (Kellermauerwerk)

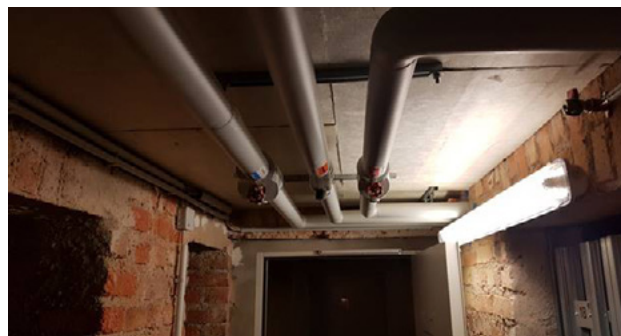
### Beschreibung

Die Fotos des Kellers sollten dokumentieren, ob die Kellerdecke eine Dämmung besitzt oder nicht.

### Beispiel

#### 5.1 Kellerdecke/Kellerraum

Bei der Gesamtaufnahme des unbeheizten und/oder beheizten Kellerbereiches (Kellergang/Kellerbox/Kellerraum etc.) muss die Kellerdecke eindeutig zu erkennen sein.



5.1



## 6. Anlagentechnik

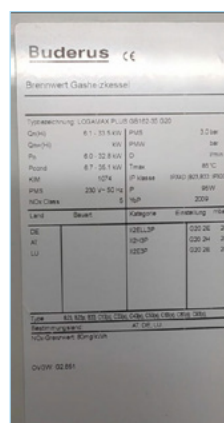
### Abzubildende Elemente

Typenschild, Heizungsanlage/Wärmeerzeuger mit Verteilungen

### Beschreibung

Bitte nehmen Sie von der Anlagentechnik zwei Fotos auf:

- Typenschild
- Komplette Heizungsanlage



6.1

### Beispiele

#### 6.1 Typenschild der Heizungsanlage/Wärmeerzeuger

Auf der Abbildung des Typenschildes sollten folgende Daten gut lesbar sein:

- Typ Wärmeerzeuger
- Energieträger
- Nennleistung
- Baujahr

#### 6.2 Heizungsanlage/Wärmeerzeuger

Bitte fotografieren Sie auch die Verteilungen sowie die Dämmung der Verteilungen von Heizung und Warmwasser.



6.2