

Energieausweis

Ihr Fotoleitfaden

Sehr geehrte Kundin/Sehr geehrter Kunde,

vielen Dank, dass Sie sich zur Ausstellung Ihres neuen Energieausweises für ista entschieden haben.

Damit wir nun die energetischen Eigenschaften Ihres Gebäudes richtig beurteilen können, ist eine Vor-Ort-Begehung oder eine Fotoanalyse des Gebäudes für Immobilienbesitzer verpflichtend. Diese Regelung gilt seit Inkrafttreten des Gebäude-Energiegesetzes vom 1. Mai 2021.

Hierfür stellen Sie uns bitte geeignete Bildaufnahmen Ihres Gebäudes zur Verfügung (gemäß § 84 Abs. 1 GEG). Ganz einfach und unkompliziert gelingt das mit der folgenden Checkliste, die Ihnen dabei hilft, alle benötigten Fotos korrekt aufzunehmen.



Bitte Fotos nach Checkliste erstellen



Laden Sie die Fotos hoch auf:
ista.de/energieausweis



Energieausweis beantragen

Die Foto-Checkliste für Ihren Energieausweis

Mit unserer Schritt-für-Schritt-Anleitung haben Sie schnell alle notwendigen Fotos zusammen.



1. Gebäudehülle

Abzubildende Elemente

Fassade, Fenster, Dach/Dachart

Beschreibung

Bitte achten Sie darauf, dass die Fassade, die Fenster, das Dach und die Dachart gut zu erkennen sind.



1.1 Gebäude außen, Front- oder Rückansicht



2. Fenster

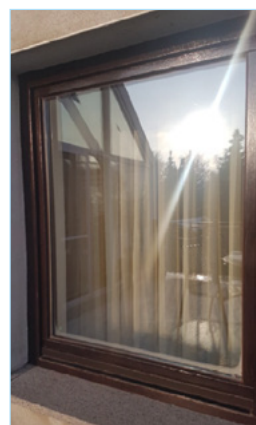
Abzubildende Elemente

Fenster, Fensterrahmen

Beschreibung

Achten Sie beim Fotografieren bitte auf folgende abzubildende Elemente:

- Bei verschiedenen Fenstern: jeden Fenstertyp abbilden (z.B. verschiedene Rahmen und/oder Verglasungsarten)
- Fenster, Verglasungsart (1-, 2-, 3-fach) sowie Rahmen müssen gut erkennbar sein.



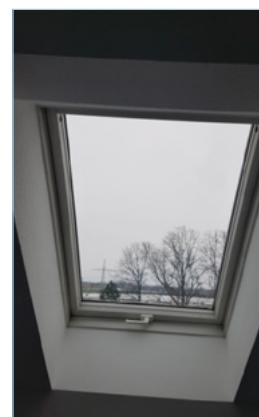
2.1 Außenfenster ganz



2.2 Außenfenster senkrecht



2.3 Dachfenster senkrecht



2.4 Dachfenster ganz



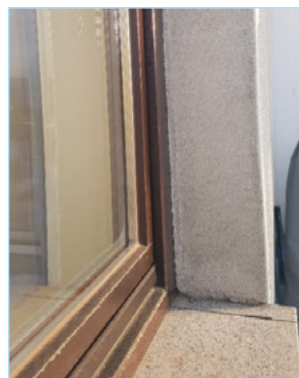
3. Außenwand

Abzubildende Elemente

Fensterlaibung außen, Fensterlaibung innen, Sockelbereich des Hauses

Beschreibung

Bitte achten Sie darauf, dass die Fensterlaibung innen und außen mit abgebildet werden. Weiterhin muss die Gesamtstärke des Mauerwerks gut erkennbar sein.



3.1 Fassade außen mit Fensterlaibung



3.2 Fassade innen mit Fensterlaibung



4. Fassadensockel

Beschreibung

Achten Sie beim Fotografieren bitte auf folgende abzubildende Elemente:

- Fassadensockel des Hauses soll gut erkennbar sein.
- Bei vorhandenem Wärmedämmverbundsystem (WDVS) muss der untere Fassaden-/Dämmsystemabschluss mit abgebildet werden



4.1 Sockel



5. Dach

Abzubildende Elemente

Dachgeschoss (Spitzboden, Dachboden)

Beschreibung

Für einen guten Gesamtüberblick der Dach- und Dachbodenbeschaffenheit beachten Sie bitte die folgenden Beispiele.

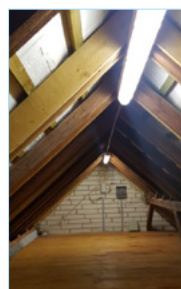
Beispiele

5.1 Geschossdecke

Die Bilder sollen die Gesamtaufnahme des Bereiches oberhalb der obersten Geschossdecke und des darüberliegenden Daches (Dachboden) erkennen lassen.

5.2 Dämmung

Dämmung und Dämmschichtdicke der obersten Geschossdecke müssen abgebildet werden. Nicht möglich? Dann fotografieren Sie bitte den Randbereich der Eindeckung (z.B. Bodenbelag des Dachbodens) sowie den Querschnitt des Einstiegsbereiches in das Dach, damit die darunterliegende Dämmung ersichtlich wird.



5.1 Geschossdecke



5.2 Dämmung



5.2 Dämmung

5.3 Dämmung bei Warmdächern

Dämmung bzw. Dämmschichtdicke des darüberliegenden Daches (z.B. ausgebauter, beheizter Hobbyraum im Dach, Dachgeschosswohnung etc.) müssen im Foto gut sichtbar sein

5.4 Kein Dachboden

Ist kein Dachboden vorhanden (z.B. Flachdach) benötigen wir ein Foto eines Raumes im Dachgeschoss, wobei die Decke zu erkennen sein muss.



5.3 Dämmung bei Warmdächern



6. Keller

Abzubildende Elemente

Kellerdecke und gesamter unterer Gebäudeabschluss (Kellermauerwerk)

Beschreibung

Die Fotos des Kellers sollten dokumentieren, ob die Kellerdecke eine Dämmung besitzt oder nicht.

Beispiel

6.1 Kellerdecke/Kellerraum

Bei der Gesamtaufnahme des unbeheizten und/oder beheizten Kellerbereiches (Kellergang/Kellerbox/Kellerraum etc.) muss die Kellerdecke eindeutig zu erkennen sein.



6.1 Kellerdecke/Kellerraum



7. Heizungsanlage

Abzubildende Elemente

Typenschild, Heizungsanlage/Wärmeerzeuger mit Verteilungen

Beschreibung

Bitte nehmen Sie von der Anlagentechnik zwei Fotos auf:

- Typenschild
- Komplette Heizungsanlage

Beispiele

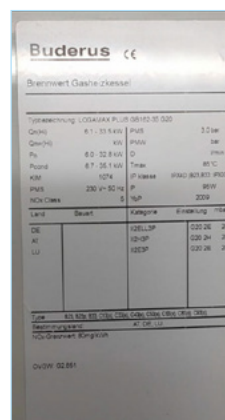
7.1 Typenschild der Heizungsanlage/Wärmeerzeuger

Auf der Abbildung des Typenschildes sollten folgende Daten gut lesbar sein:

- Typ Wärmeerzeuger
- Energieträger
- Nennleistung
- Baujahr

7.2 Heizungsanlage/Wärmeerzeuger

Bitte fotografieren Sie auch die Verteilungen sowie die Dämmung der Verteilungen von Heizung und Warmwasser.



7.1 Typenschild



7.2 Heizungsanlage/Wärmeerzeuger