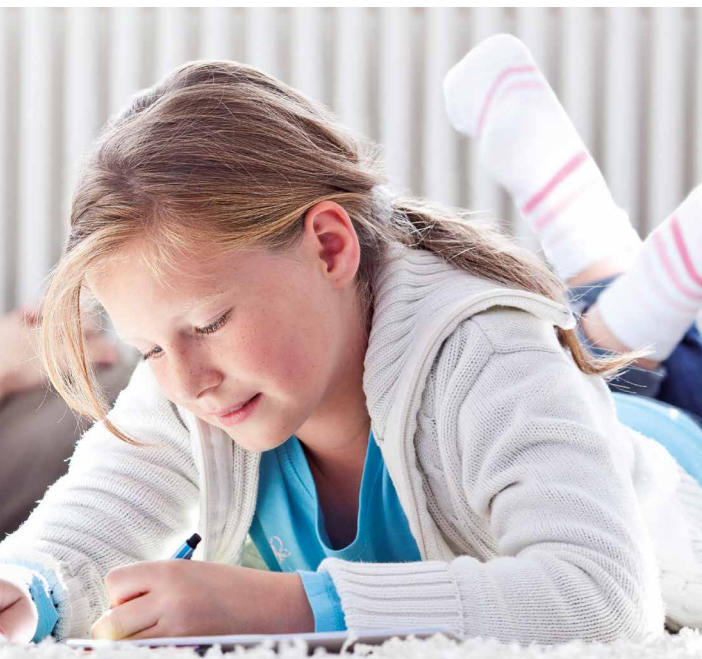


## Alles immer unter Kontrolle

Heute können Sie dank moderner Energieversorgung und -steuerung in Ihrer Wohnung jederzeit individuell ein angenehmes Raumklima einstellen. Zur korrekten Abrechnung des damit verbundenen Energieverbrauchs wurden an den Heizkörpern in Ihrer Wohnung moderne elektronische Heizkostenverteiler angebracht.

Der doprimo 3 ready von ista erfasst die Wärmeabgabe des Heizkörpers präzise und speichert die letzten 14 Monatsendwerte sowie die Stichtagswerte des Vorjahres und des Vorvorjahres zuverlässig ab. Die Langzeit-Lithiumbatterie für 10+2 Jahre sorgt für die volle Funktionsfähigkeit des doprimo 3 ready bis zum Ende seiner technischen Laufzeit.



### ista Deutschland GmbH

Grugaplatz 2 ■ 45131 Essen  
Telefon: +49 (0) 201 459-02 ■ Fax: +49 (0) 201 459-3630  
info@ista.de ■ www.ista.de

### ista swiss ag

Riedtalstrasse 22 ■ 4800 Zofingen  
Telefon: +41 (62) 746990-0 ■ Fax: +41 (62) 746992-2  
info@ista-swiss.ch ■ www.ista-swiss.ch

### ista Österreich GmbH

Simmeringer Hauptstraße 497 a ■ 1110 Wien  
Telefon: +43 (0) 50 230 230 ■ Fax: +43 (0) 50 230 230-9400  
info@ista.at ■ www.ista.at

### ista Luxemburg GmbH

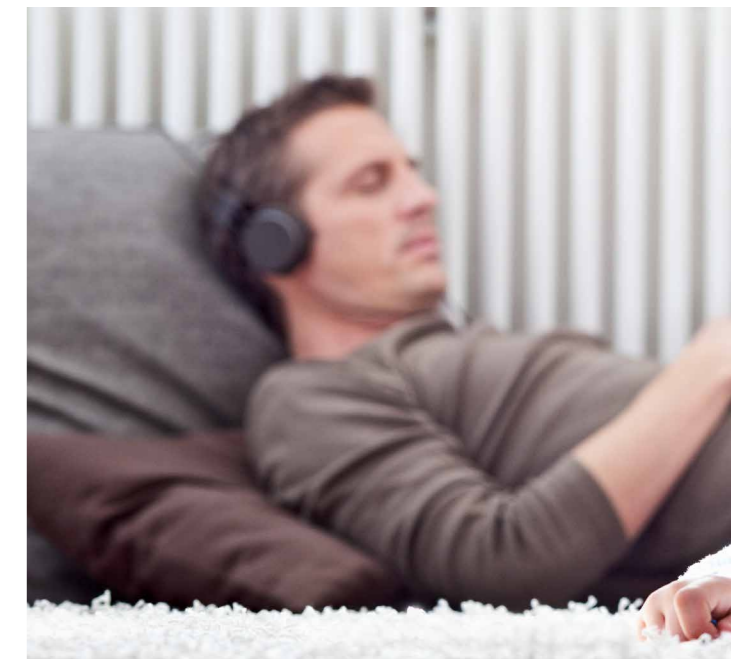
23, rue des Bruyères ■ 1274 Howald  
Telefon: +352 (0) 4952221 ■ Fax: +352 (0) 402211  
ista@ista.lu ■ www.ista.lu

**ista**

## Willkommen in der Zukunft!

Die Zeiten, als Heizkostenverteiler noch manuell abgelesen wurden, sind für Sie nun endgültig vorbei. Ein echtes Multitalent ist bei Ihnen eingezogen: der doprimo 3 ready – die beste Verbindung zwischen Heizkörper und Heizkostenabrechnung. Denn dieses unscheinbare Hightech-Gerät zeigt nicht nur hundertprozentig genau Ihren Verbrauch an – es kann noch viel mehr: Auf Wunsch übermittelt der doprimo 3 ready Ihre Daten per Funk bei einer Auslesung vor Ort aus dem Treppenhaus durch den ista Service-Partner oder per Fernübertragung, ohne dass Ihre Wohnung betreten werden muss. Selbstverständlich zeigt er Ihnen auch dann in der LC-Anzeige jederzeit den aktuellen Verbrauch an.

Mehr Genauigkeit, Flexibilität und Komfort gibt es nicht.



**Das ist genial:  
Einer für alles!**

**doprimo 3 ready**

81065/VII-14

Heizkostenverteiler

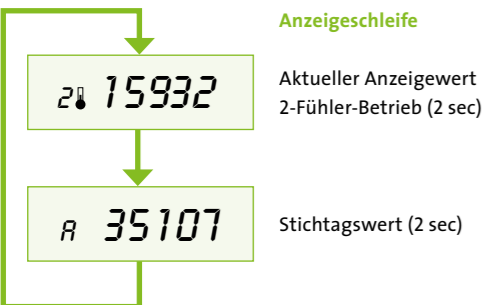
## doprino 3 ready: zuverlässig und präzise

Der elektronische Heizkostenverteiler doprino 3 ready ermöglicht eine direkte Übernahme der elektronisch erfassten Daten in das ista Abrechnungssystem. Ablesefehler sind dabei komplett ausgeschlossen. Das sichert Ihnen als Wohnungsnutzer eine korrekte Abrechnung Ihrer individuellen Verbrauchswerte. Mit dem doprino 3 ready können Sie sich selbst jederzeit über alle Verbrauchsdaten informieren und haben dadurch die volle Kontrolle. So ist auch die ista Abrechnung für Sie leicht nachvollziehbar, da Sie den aktuellen Verbrauchswert und den Stichtagswert in der LC-Anzeige ablesen und mit Ihrer Heizkostenabrechnung vergleichen können.



### Das Gute daran:

Im Gerät ist bereits eine Funkschnittstelle eingebaut. So können alle in Ihrer Wohnung montierten Heizkostenverteiler auch ohne Austausch des Gerätes auf Wunsch durch einfache Umprogrammierung problemlos auf eine Funkablesung umgestellt werden.



Der doprino 3 ready zeigt Ihnen die erfassten Messwerte in der fünfstelligen LC-Anzeige in gut lesbaren Zahlen an. So können Sie jederzeit Ihren Verbrauch selbst kontrollieren. Sie aktivieren die LC-Anzeige des doprino 3 ready durch kurzes Drücken der Taste am Heizkostenverteiler. Im 2-Sekunden-Rhythmus wechselt nun die Anzeige zwischen dem aktuellen Wert und dem Stichtagswert. Nach Erreichen des Stichtages speichert das Gerät den aktuellen Anzeigewert ab. Dann wird die Anzeige auf null zurückgesetzt und der Heizkostenverteiler beginnt wieder von vorn zu zählen.

## So genau werden Ihre Heizkosten ermittelt

Unter Berücksichtigung der jeweiligen Bauart und Größe Ihrer Heizkörper werden die angezeigten Werte des doprino 3 ready bei der Abrechnung in Verbrauchswerte umgerechnet. Das ist zunächst die Basis für Ihre Heizkostenabrechnung. Im nächsten Schritt werden alle Verbrauchswerte aus Ihrer und den übrigen Wohnungen im Haus addiert. Der verbrauchsabhängige Anteil der Heizkosten wird durch die Summe aller Verbrauchswerte dividiert. So ermitteln wir die Heizkosten pro Verbrauchswert. Ihre eigenen Wohnungswerte werden nun mit diesem Kostenfaktor multipliziert und bilden damit den verbrauchsabhängigen Anteil an Ihren Heizkosten.

Unabhängig von den gemessenen Werten ist zu beachten, dass von Jahr zu Jahr variable Einflüsse bei Ihrer Heizkostenabrechnung eine Rolle spielen können. Hierzu gehören unter anderem wechselnde Außentemperaturen, die Länge der Heizperiode oder auch die Höhe der Energiepreise. Daraus können sich unterschiedliche Kosten ergeben, selbst wenn die an Ihren Geräten angezeigten Werte konstant geblieben sind.

### Korrekt und gerecht: die Heizkostenabrechnung

Aus den Angaben, die Ihre Hausverwaltung bzw. Ihr Vermieter/Eigentümer uns macht, und den Ablesewerten erstellen wir mit Hilfe unserer Abrechnungs-Datenverarbeitung die Heizkostenabrechnung für jede Wohnung. Dabei stellen verschiedene Prüfverfahren innerhalb unseres Abrechnungssystems sicher, dass Sie eine korrekte und gerechte Abrechnung erhalten.

## Clever handeln und spürbar sparen – mit wertvollen Ener- giespartipps



### Heizen

Eine moderate Raumtemperatur sorgt für einen angemessenen Energieverbrauch: Wohn- und Arbeitsräume 20°C, Küche und Schlafzimmer 18°C, Flur 15°C. Jedes Grad zu viel erhöht die Heizenergie um etwa 6%! Halten Sie Zimmertüren möglichst immer geschlossen.



### Lüften

Um Gebäudeschäden durch Feuchtigkeit zu vermeiden, empfiehlt es sich, zweimal täglich bei weit geöffnetem Fenster für jeweils ca. 10 Minuten zu lüften. Wichtig: vorher die Heizung abstellen!



### Licht

Wer spürbar sparen will, sollte seine Glühlampen gegen Energiesparlampen austauschen, denn diese verbrauchen bei gleicher Beleuchtungsstärke fast 80% weniger Energie.



### Stand-by

Fernseher, Stereoanlage und andere elektronische Geräte verbrauchen auch dann Energie, wenn sie nicht genutzt werden – im sog. Stand-by-Betrieb. Wer das vermeiden möchte, schaltet seine Elektrogeräte immer ganz aus.



### Abdichten

Um die Wärme in der Wohnung zu halten, empfiehlt es sich, Spalten und Fugen an Fenstern und Türen abzudichten.