

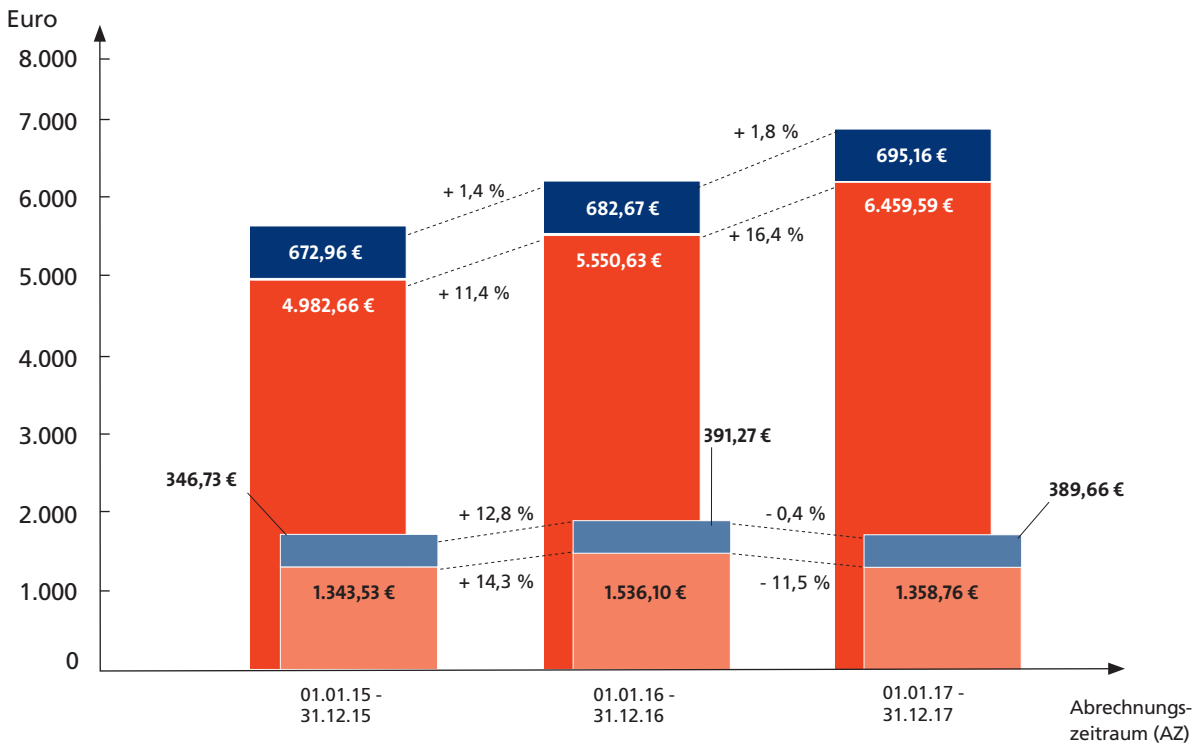
Einzelabrechnung Energiekosten – Ihre Daten

Liegenschaft/Nutzer	11-111-1111/1-0001/0
Name	Mustermeier
Interne Nummer der HV	Haus Nr. 3
Abrechnungsdatum	15.01.2018
Abrechnungszeitraum	01.01.2017 – 31.12.2017

Max Mustermann
Musterstraße 3
12345 Musterstadt

8. Ihre Kosten- & Verbrauchsanalyse (nach § 7 Abs. 2 HKVO)

Kosten Heizung und/oder Warmwasser in €

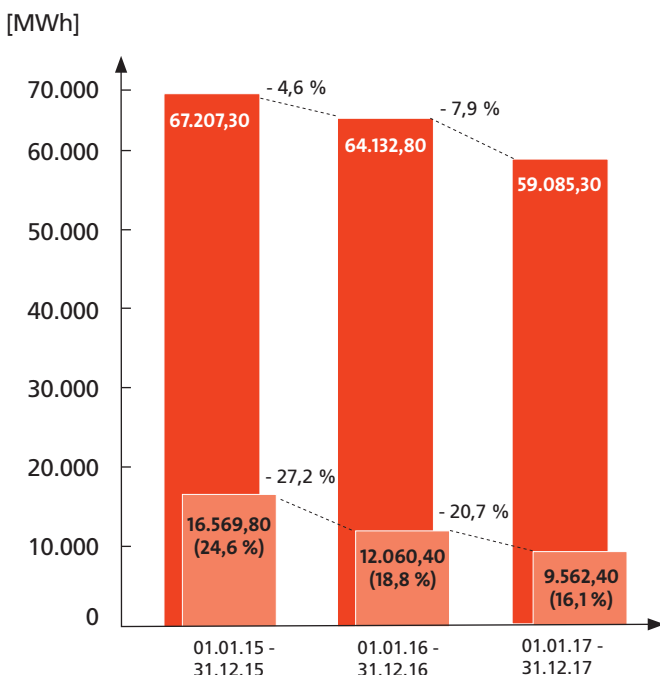


Die Kosten- und Verbrauchsanalyse nach § 7 Abs. 2 HKVO soll vor allem die Entwicklung der Kosten für die Heizwärme- und Warmwasserversorgung der vergangenen Jahre transparenter machen. So können Sie Ihr Nutzerverhalten optimieren und künftig sparen.

- Gesamtkosten Erwärmung Warmwasser der Liegenschaft
- Gesamte Heizungskosten der Liegenschaft
- Ihr Kostenanteil Erwärmung Warmwasser
- Ihr Kostenanteil Heizung

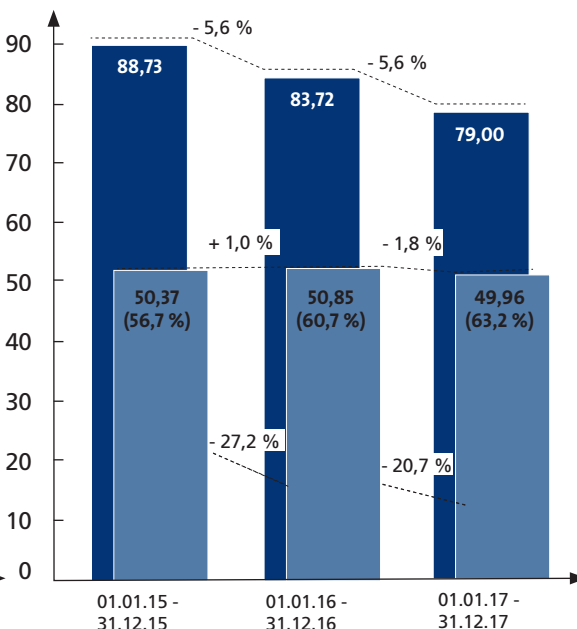
Verbrauch Heizung

Durchschnittsverbrauch LG: 63.475,13 MWh/AZ
Ihr Durchschnittsverbrauch: 12.730,87 MWh/AZ



Verbrauch Warmwasser

[m³]



- Gesamtverbrauch Heizung der Liegenschaft
 - Ihr Verbrauchsanteil Heizung
 - Gesamtverbrauch Warmwasser der Liegenschaft
 - Ihr Verbrauchsanteil Warmwasser
- (xx,x %) = Ihr Anteil am Gesamtverbrauch

Bitte beachten Sie die Hinweise auf der folgenden Seite.

Einzelabrechnung Energiekosten – Ihre Daten

Liegenschaft/Nutzer	11-111-1111/1-0001/0
Name	Mustermeier
Interne Nummer der HV	Haus Nr. 3
Abrechnungsdatum	15.01.2018
Abrechnungszeitraum	01.01.2017 – 31.12.2017

Max Mustermann
Musterstraße 3
12345 Musterstadt

8. Erläuterungen zur Kosten- und Verbrauchsanalyse

- 1 In dieser Grafik finden Sie die Heiz- und Warmwasserkosten der letzten drei Jahre übersichtlich dargestellt. Hieran können Sie auch erkennen, wie sich Ihre Kosten im Vergleich zu den Gesamtkosten der Liegenschaft* entwickelt haben.
- 2 Dieser Wert stellt die Kosten der gesamten Liegenschaft* für die Warmwassererwärmung für den angegebenen Zeitraum dar. In der Grafik ist dieser Balken in dunkelblau dargestellt.
- 3 Dieser Wert stellt die Heizkosten der gesamten Liegenschaft* für den angegebenen Zeitraum dar. In der Grafik ist dieser Balken in dunkelrot dargestellt.
- 4 Der hellblaue Balken gibt die Kosten der Warmwassererwärmung an, die im angegebenen Zeitraum in Ihrer Nutzereinheit entstanden sind.
- 5 Der hellrote Balken gibt die Heizkosten an, die im angegebenen Zeitraum in Ihrer Nutzereinheit entstanden sind.
- 6 Zwischen den Balken finden Sie die jeweilige Abweichung zum Vorjahr. Hier können Sie ganz einfach sehen, ob sich die Kosten verändert haben und um wieviel Prozent.
- 7 Der Abrechnungszeitraum umfasst immer 12 Monate, aber muss nicht zwangsweise mit dem Kalenderjahr übereinstimmen. Sollten Sie unterjährig ausgezogen sein, dann finden Sie hier nur den entsprechenden Nutzungszeitraum.

8 In diesen beiden Grafiken finden Sie die Heiz- und Warmwasserverbräuche der letzten drei Jahre übersichtlich dargestellt. Hieran können Sie auch erkennen, wie sich Ihr Verbrauch im Vergleich zum Gesamtverbrauch der Liegenschaft* entwickelt haben. Zudem finden Sie hier als Vergleichsmaßstab Ihren Durchschnittsverbrauch Heizung und den der Liegenschaft.

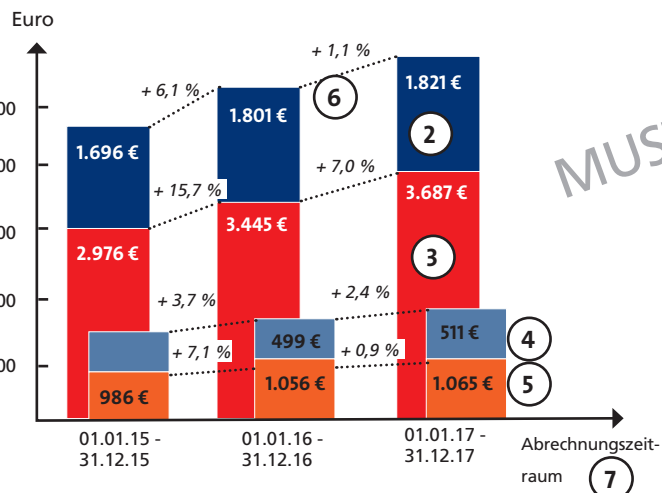
9 Dieser Wert (dunkelrot) stellt den Verbrauch Heizung der gesamten Liegenschaft* für den angegebenen Zeitraum dar. **Bitte beachten Sie:** je nach Messtechnik handelt es sich um physikalische Größen (z.B. kWh = Kilowattstunde) oder Verteilgrößen (HKV-Einheiten), die in der Abrechnung durch Skalenergebnisse in Verbrauchseinheiten umgerechnet werden.

10 Der hellrote Balken gibt die Verbrauchseinheiten Heizung an, die im angegebenen Zeitraum in Ihrer Nutzereinheit erfasst wurden.

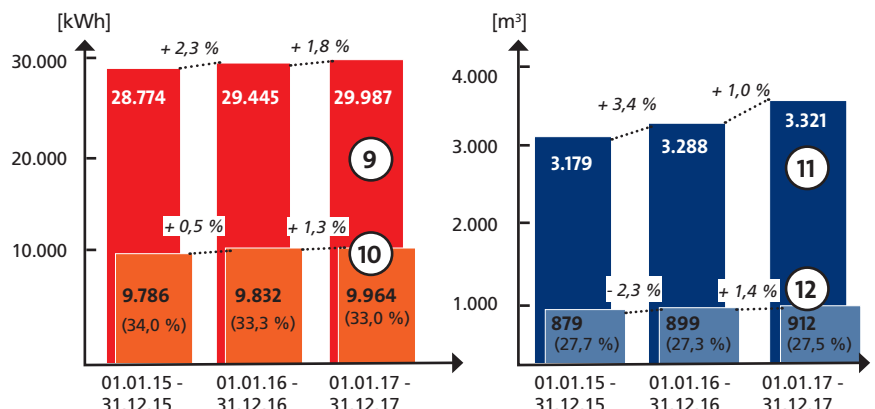
11 Dieser Wert (dunkelblau) stellt den Warmwasserverbrauch der gesamten Liegenschaft* in Kubikmeter für den angegebenen Zeitraum dar.

12 Der hellblaue Balken gibt den Warmwasserverbrauch in Kubikmeter an, welcher im angegebenen Zeitraum in Ihrer Nutzereinheit erfasst wurde.

1 Kosten Heizung/Warmwasser in € (Liegenschaftsgröße: 5 Nutzereinheiten)



8 Verbrauch Heizung
Durchschnittsverbrauch LG: 68,55 kWh/m²
Ihr Durchschnittsverbrauch: 124,55 kWh/m²



* Liegenschaft muss dabei nicht immer mit einem Objekt oder Haus identisch sein, vielmehr umfasst dies alle Wohn- und Gewerbeeinheiten, die an derselben Heizungsanlage angeschlossen sind.