

domaqua® m

egysugaras, szárnykerekű vízmérő

domaqua® m

A *domaqua® m* moduláris vízmérőként valamennyi szerelési technológiához alkalmazható. Szárazon futó vízmérőként nagy mérési pontosságot és hosszú élettartamot biztosít. Egysugaras mérőként kis fogyasztási mennyiség mérésére is alkalmas. Idegen anyagok, vagy lerakódások behatolása a számlálóba kizárt, ezenkívül a borítás azt is megakadályozza, hogy a cseppvíz bekerüljön. A különböző beépítési méretek lehetővé teszik a korábban beépített mérők kicserélését. Moduláris felépítése lehetővé teszi, hogy bármikor egyszerűen M-Bus-os, vagy rádiós működésre alkalmas vízmérővé lehessen alakítani.

i

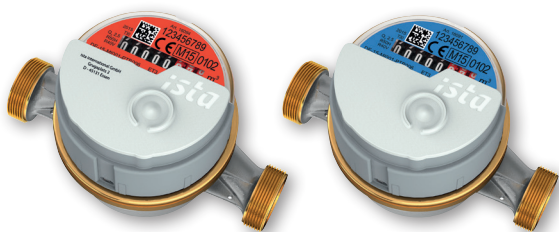
Alkalmazási terület*

- falsík alá építhető
- szabadon futó vezetékre szerelhető
- mosdó vagy mosogató alá, sarokszelepre is szerelhető

*a megfelelő tartozékok alkalmazásával

Előnyök:

- A mágneskuplung a szárnykerék forgását megbízhatóan vezeti át a számlálóegységre
- A *domaqua® m* vízmérő vízszintesen és függőlegesen is szerelhető, a számláló pedig a leolvasáshoz legkedvezőbb pozícióba forgatható
- Széles körben alkalmazható a sokféle variációs módnak, modulnak köszönhetően
- A kiforrott technikának köszönhetően megbízható és hosszú élettartamú
- Két mérési ciklusra alkalmas, gyári MID hitelesítéssel rendelkezik, újrakalibrálható
- Q_n : 2,5 m³/h és Q_n : 4,0 m³/h névleges átfolyással, 80/110 és 130 mm építési hosszal áll rendelkezésre
- Kiegészíthető memóriával, továbbá M-Bus, impulzus jeladó és rádiós modul egyaránt csatlakoztatható a mérőhöz



A *domaqua® m* vízmérőt alaphelyzetben modul nélkül szállítjuk.

istameter® m

többsugaras, szárnykerekű vízmérő

istameter® m

Az *istameter® m* vízmérő (vízmérő betét) a már jól bevált *istameter®* következetes és sikeres továbbfejlesztése. Az *istameter® m* teljes rendszere a számlálókkal, beépített elemekkel és tartozékokkal együtt sokféle alkalmazási lehetőséget biztosít. Az *istameter® m* teljesen szárazon futó többsugaras, szárnykerekű vízmérőként megerősített üzemi biztonságot és nagyobb mérési pontosságot biztosít. A számláló nem kerül kapcsolatba az átfolyó vízzel, így szennyeződés nem tud benne lerakódni. A többsugaras, szárnykerekű vízmérők legfőbb előnye, hogy a szárnykeréket egyenletes terhelés éri, ami nagy mérési stabilitást eredményez.

i

Alkalmazási terület*

- falsík alá építhető
- falon kívüli vezetékre szerelhető
- elzáró-szelepre, vagy csaptelepre építhető
- meglévő, falba beépített szekrényekbe is építhető

*a megfelelő tartozékok alkalmazásával

Előnyök:

- Precíz mérés és megbízhatóság
- Jövőbe mutató technológia a moduláris felépítésnek köszönhetően
- Teljes mérési rendszer hideg-, és melegvízre a lakás területén
- Meglévő mérőkehelyből vezetékmentes cserélhető
- Az *istameter® m* vízmérő vízszintesen és függőlegesen is szerelhető
- A mérőbetét és a beépített elemek szétválaszthatósága miatt problémamentes a csere
- Két mérési ciklusra alkalmas, gyári MID hitelesítéssel rendelkezik, újrakalibrálható
- Q_n : 2,5 m³/h és Q_n : 4,0 m³/h értéknek megfelelő névleges átfolyással áll rendelkezésre
- Kiegészíthető memóriával, továbbá M-Bus, impulzus jeladó és rádiós modul egyaránt csatlakoztatható a mérőhöz



A *istameter® m* vízmérőt alaphelyzetben modul nélkül szállítjuk.

Műszaki adatok

Készüléktípus			domaqua® m									
Mérési elv	Egysugaras szárnykerekű vízmérő											
Kivitelezés	meleg 2,5		hideg 2,5		meleg 4,0		hideg 4,0		hideg 1,6			
Cikkszám	16094	16095	16090	16091	16097	16093	16104	16105	16106	16107		
Minimális átfolyás vízszintes/függőleges beépítése esetén	Q ₁	l/h	50/62,5	50/62,5	50/62,5	50/62,5	63,5/100	63,5/100	25/50	25/50	20/40	20/40
Állandó átfolyás	Q ₃	m ³ /h	2,5	2,5	2,5	2,5	4,0	4,0	2,5	2,5	1,6	1,6
Nyomásvesztési osztály	Δp		63				63		63	63	63	63
Átfolyás túlterhelés esetén	Q ₄		3,125		3,125		5	5	3,125	3,125	3,125	3,125
Q ₃ / Q ₁ aránya R	vízszintes		R50				R63		R100	R100	R80	R80
	függőleges		R50				R40		R50	R50	R40	R40
Megindulási érték kisebb mint l/h	vízszintes		8	8	8	8	18	18	8	8	8	8
	függőleges		14	14	14	14	24	24	14	14	14	14
Próbanyomás	PN	bar	16				16		16		16	
Védettség	EN60529 szerint: IP 65											
Antimagnetikus védelem	EN 14154-3											
Vízfogyasztás mértékének kijelzése	m ³		5 számjegyű					5 számjegyű				
	l		3 számjegyű					3 számjegyű				
Beépített méretek mm-ben Építési hossz			80/160	110/190	80/160	110/190	130/227	130/227	110/190	110/190	110/190	110/190
Csavarzati csatlakozás	DIN 2999	szerint	R 1/2				R 3/4		R 1/2			
Hitelesítés érvényessége			8 év		8 év		8 év		8 év		8 év	

Készüléktípus			istameter® m					
Mérési elv	Többsugaras szárnykerekű vízmérő							
Kivitelezés	meleg 2,5		hideg 2,5		hideg 4,0			
Cikkszám	15521		15621		15623			
Minimális átfolyás vízszintes/függőleges beépítése esetén	Q ₁	l/h	62,5/62,5		39,68/62,5		100/100	50/100
Állandó átfolyás	Q ₃	m ³ /h	2,5			4,0		
Nyomás veszteségi osztály	Δp		63			63		
Átfolyás túlterhelés esetén	Q _{4 m3/4}		3,125			5,0		
Q ₃ / Q ₁ aránya R	vízszintes		R40		R63		R40	R80
	függőleges		R40		R40		R40	R40
Megindulási érték kisebb mint l/h	vízszintes		13		13		13	24
	függőleges		18		18		32	32
Próbanyomás	PN	bar	16			16		
Védettség	DIN 40050 szerint: IP 65							
Antimagnetikus védelem	EN 14154-3							
Vízfogyasztás mértékének kijelzése	m ³		5 számjegyű				5 számjegyű	
	l		3 számjegyű				3 számjegyű	
Vezetékre építhető mérőhely (EAS)	Rp 1/2, Rp 3/4, G 3/4, B, G 1 B			Rp 3/4, G 3/4, B G 1 B				
Hitelesítés érvényessége			8 év		8 év		8 év	

Egészségügyi előírások

- A termékkel érintkező, emberi felhasználásra szánt víz hőmérséklete közegészségügyi szempontból a 60°C-ot nem haladhatja meg.
- A termék nem eredményezheti az emberi fogyasztásra (pl. ivás és főzés céljából) szánt víz minőségromlását.
- A termék tisztítása/fertőtlenítése során használt vegyszerek bejelentésére/ nyilvántartásba vételére vonatkozóan a 201/2001. (X.25.) Kormányrendeletben, illetve a 38/2003. (VII. 7) ESzCsM-FVM-KvVM együttes rendeletben leírtak a mérvadóak.
- Felszerelés után a használatba vétel előtt javasolt a termék átöblítése. Az átöblítés során nyert vizet ivóvízként, illetve ételkészítési céllal felhasználni nem javasoljuk.