

Guida informativa per l'utente

Grazie per la fiducia che ci avete accordato!

ista Italia vi offre in cambio un servizio di qualità: siamo infatti la prima società di servizi di contabilizzazione ad avere ottenuto il riconoscimento della qualità dei propri conteggi, certificati secondo il sistema ISO 9001:2008.



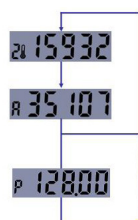
Per effettuare la ripartizione dei costi, ista si avvale di un software che utilizza una banca dati di oltre 20.000 radiatori. Questo ci consente di offrirvi un servizio preciso e corretto.

Il risparmio energetico che potete ottenere grazie alla soluzione da noi proposta è notevole: utilizzando correttamente le testine termostatiche che vi sono state installate, potete risparmiare fino al 20-25% delle vostre spese per il riscaldamento.

Riscaldamento sotto controllo con il ripartitore doprimo 3 radio

Il ripartitore doprimo, alimentato da una batteria al litio della durata di circa 10 anni, rileva la quantità di calore erogata dal calorifero, giorno per giorno, per tutta la durata del periodo di riscaldamento.

Sul display a cristalli liquidi, la visualizzazione si alterna ogni 2 secondi indicando il consumo attuale (misurato fino alla data odierna a partire dalla data di messa in memoria) ed il consumo registrato all'ultima data di messa in memoria (stagione precedente). Il display è normalmente spento e può essere attivato premendo il tastino posto sotto il display stesso.



Cicli di indicazione:

- valore* attuale - funzionamento a 2 sonde (2sec)
- valore* registrato al termine della stagione termica (contabilizz. precedente) (2sec)
- scala prodotto (se presente) (2sec)

* Il valore visualizzato non rappresenta l'effettivo consumo: tale dato dovrà essere elaborato tenendo conto delle caratteristiche del radiatore per ottenere il consumo reale di ogni calorifero.

Lettura: al termine del periodo di riscaldamento ista Italia provvederà alla acquisizione dei consumi rilevati dal ripartitore doprimo. Nello stesso tempo l'amministratore condominiale invia ai nostri uffici un elenco dei costi sostenuti per il combustibile e le spese accessorie di riscaldamento.

Ripartizione: l'importo totale viene poi diviso in due quote: la prima fa riferimento ai costi involontari, mentre la seconda è calcolata secondo il consumo volontario di calore basato sulle rilevazioni del doprimo.

Elaborazione del servizio: i dati di consumo vengono elaborati realizzando i conteggi individuali e un riepilogo generale contenente tutta la documentazione sui costi.

N.B.: in caso di sostituzione del radiatore o per assistenza tecnica, contattare l'amministratore che provvederà ad informare ista e a prendere accordi per l'intervento e/o il successivo riposizionamento dell'apparecchio.

Oltre alla ripartizione dei costi di riscaldamento, ista propone anche l'installazione di contatori per suddividere le spese per l'acqua calda e fredda secondo l'effettivo consumo.

Se nel vostro appartamento non sono stati ancora installati, contattateci: vi faremo un'offerta vantaggiosa.

Valvole termostatiche: come utilizzarle per aumentare il risparmio e il comfort

La valvola termostatica, installata su ciascun calorifero, regola automaticamente il flusso dell'acqua calda nel termosifone, in modo da mantenere costante la temperatura in ogni stanza.

Ruotando la manopola si possono impostare i valori di temperatura che si desiderano: si hanno a disposizione diversi livelli preimpostabili, oltre alla posizione antigelo.

Raggiunta la temperatura desiderata nell'ambiente, il flusso dell'acqua calda si interrompe automaticamente, con un notevole risparmio energetico.

Il calorifero riprenderà ad erogare calore non appena la temperatura sarà scesa sotto i livelli impostati.

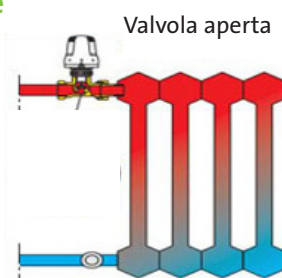
Non dovete quindi sorprendervi se, toccando occasionalmente il calorifero, lo avvertite tiepido o freddo, o comunque più caldo sulla parte superiore.

Infatti, quando l'ambiente raggiunge la temperatura desiderata e l'ingresso dell'acqua nel radiatore si interrompe, la temperatura dell'acqua nel calorifero diviene gradualmente difforme partendo dal basso verso l'alto (potremmo impropriamente dire che l'acqua calda sale).

Si consiglia di ricercare una temperatura che possa essere adeguata a tutta la stagione invernale, evitando così di agire continuamente sulle valvole.

In qualsiasi momento è possibile sostituire le testine standard con **testine digitali programmabili** per avere diverse temperature in diversi orari.

Se siete interessati a questa soluzione, contattateci.



Ulteriori informazioni

- Il funzionamento, l'installazione del ripartitore doprimo e il suo posizionamento sul radiatore sono regolamentati dalla Norma Europea UNI-EN 834.
- Il valore conteggiato dal ripartitore non dipende solo dalla posizione in cui si trova la valvola, ma dal raffronto tra la temperatura ambiente e quella del radiatore. Può accadere infatti che, anche se la valvola si trova in posizione 5, l'acqua sia fredda o insufficiente; in questo caso il doprimo non conterà alcun consumo.
- Può capitare che il doprimo posto su un piccolo radiatore segnali un valore superiore a quello di uno posto su un radiatore più grande: questo non significa che il consumo sia maggiore, ma solamente che la differenza di temperatura nel tempo è stata mediamente più alta.
- Tende e mobili posti direttamente davanti ai radiatori impediscono la libera diffusione del calore. In questo modo si consuma più energia e aumentano le spese di riscaldamento.
- Non aprire le finestre senza aver prima chiuso la valvola altrimenti questa, avvertendo un abbassamento di temperatura, si aprirà completamente, sprecando così energia.
- Le finestre sono un punto debole per la dispersione del calore. Quando è sera, è consigliabile chiudere le tapparelle, in modo da non disperdere inutilmente calore.
- Durante la notte non si dovrebbe spegnere totalmente il riscaldamento e lasciar raffreddare completamente le stanze.
- **Nel periodo estivo è consigliabile tenere le testine termostatiche aperte al massimo (pos. 5) per evitare il blocco delle stesse dovuto al calcare o ad eventuale sporcizia presente nell'impianto di riscaldamento.**
- Abbassando di 1°C la temperatura in un locale, si può risparmiare fino al 7% di energia: al termine della stagione di riscaldamento la bolletta lo confermerà.
- Sfiata regolarmente i termosifoni: in caso di difficoltà contattate il manutentore del vostro impianto.

Per ulteriori informazioni collegatevi al sito www.istaitalia.it, sezione informazioni.



ista Italia srl
Via R. Lepetit, 40 • 20020 Lainate
Viale C. Marx, 135/2 • 00137 Roma

ista
www.istaitalia.it