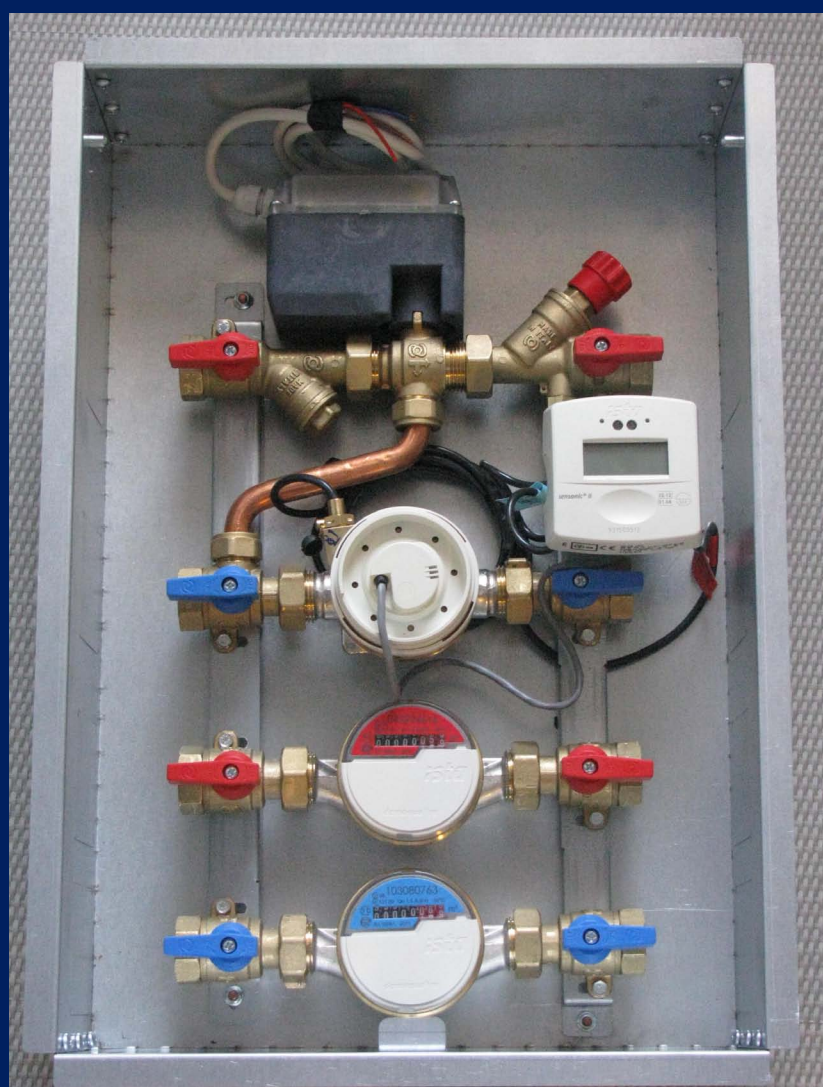
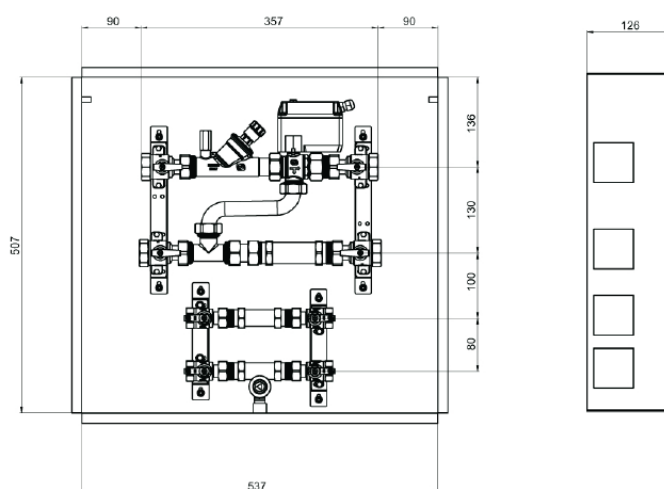
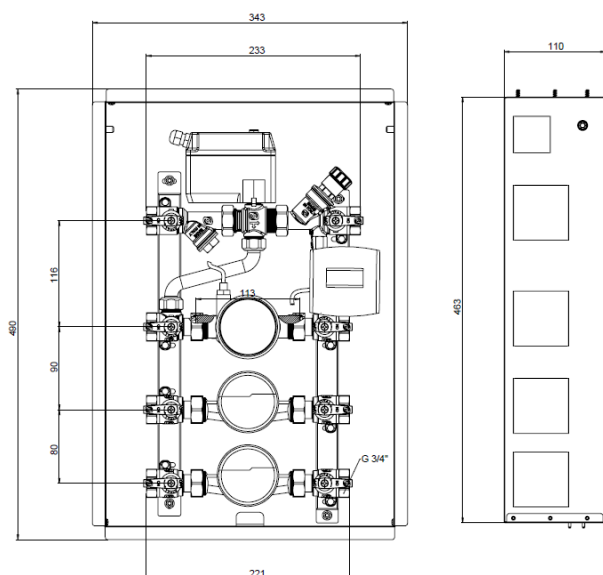


Moduli d'utenza serie N





← Modulo da 3/4"

↑ Modulo da 1"

Caratteristiche del modulo:

- Casseta in lamiera zincata e verniciata bianco RAL, completa di controtelaio.
- Coperchio con serratura
- 4 valvole di sezionamento a sfera per sezione termica
- 4 valvole a sfera per sezioni sanitario (caldo/freddo)
- valvola di zona a 2 o 3 vie a sfera (on-off) completa di servocomando 230V (24V su richiesta)
- regolatore di portata

- tronchetto in plastica da 110 mm per successivo inserimento supporto EAS (art. 14103/14403) per contabilizzazione calore
- 2 tronchetti in materiale plastico da 110 mm per successivo inserimento contatori d'acqua calda e fredda sanitaria (contatori domaqua artt. 16091 - 16095)
- filtro a Y con pozzetto per sonda contatore di calore, completo di portasonda (art. 18391)

Articoli disponibili:

Art.	Descrizione	Dimensioni
N33450	modulo a 3 vie - 3/4" con filtro e servomotore	343 x 490 x 110 mm
N23450	modulo a 2 vie - 3/4" con filtro e servomotore	343 x 490 x 110 mm
N31050	modulo a 3 vie - 1" con filtro e servomotore	537 x 505 x 126 mm
N21050	modulo a 2 vie - 1" con filtro e servomotore	537 x 505 x 126 mm

N.B.

Insieme al contatore di calore scelto, ordinare i seguenti articoli:

- supporto EAS per moduli da 3/4": art. **14103**
per moduli da 1": art. **14403**,

in entrambi i casi:

- pozzetto / portasonda art. **18391**,
- adattatore per fissaggio sensonic a parete art. **45221**.
- contatori domaqua per acqua calda /fredda art. **16091** e art. **16095**

Il servomotore, incluso nella fornitura, è fornito per tensione 230V, su richiesta è disponibile la versione a 24V.

ista Italia srl

Via Lepetit, 40 • 20020 Lainate (MI)
Tel. 02-96.28.83.1 • Fax 02-96.70.41.86

info@ista-italia.it

Via C. Colombo, 440 • 00145 Roma
Tel. 06-59.47.41.1 • Fax 06-59.47.41.30

Numero verde: 800-66.22.33

www.istaitalia.it