

Scheda tecnica

living connect[®], termostato elettronico per radiatori

Applicazione



living connect[®] è un termostato elettronico per radiatori per uso residenziale con un sistema Danfoss Link[™] (per maggiori informazioni sul sistema, consultare la scheda tecnica specifica del regolatore centrale Danfoss Link[™] CC).

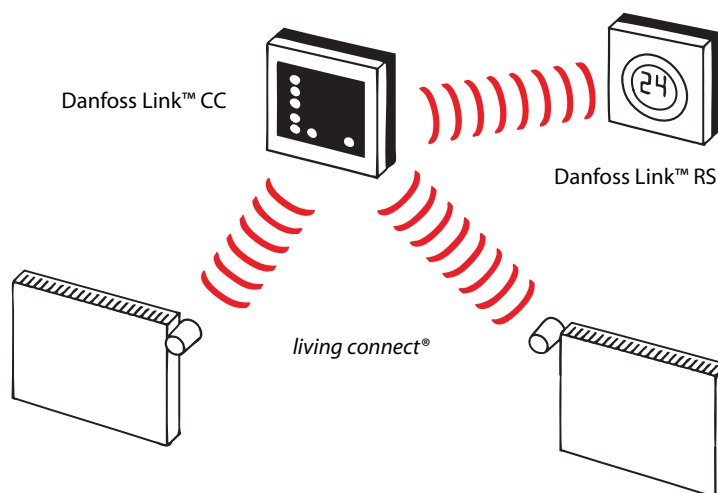
living connect[®] è facile da installare ed è dotato di adattatori per tutte le valvole termostatiche fabbricate da Danfoss e dalla maggior parte degli altri produttori di valvole per radiatori.

living connect[®] è alimentato a batteria, compatto e molto facile da usare con soli tre pulsanti sul lato anteriore e connessione wireless a Danfoss Link[™] CC.

Caratteristiche di *living connect*[®] (in un sistema Danfoss Link[™])

- Livello di comfort superiore
- Risparmio energetico
- Facilità di installazione
- Semplicità di utilizzo con solo tre pulsanti
- Soglie di temperatura regolabili, fino a 3 periodi di riduzione della temperatura giornalieri.
- Controllo PID (precisione di regolazione)
- Auto-apprendimento
- Programmazione settimanale con riduzioni di temperatura regolabili
- Limitazione della temperatura min./max.
- Funzione "finestra aperta"
- Funzione vacanze/assenza
- Funzione "verifica della valvola"
- Protezione antigelo
- Blocco bambini
- Display retroilluminato
- Durata della batteria fino a 2 anni

Sistema



La temperatura impostata può essere modificata in *living connect*[®] tramite i pulsanti o su Danfoss Link[™] CC.

Le variazioni di temperatura vengono trasmesse a Danfoss Link[™] CC, che sincronizzerà gli altri termostati *living connect*[®] nello stesso ambiente.





Ordinazione

Adattatori (inclusi)	Istruzioni - lingue	N. codice
Danfoss RA	UK/DE/DK/NL/FR/PL/SE/FI	014G0001
Danfoss RA e K	UK/DE/DK/NL/FR/PL/SE/FI	014G0002
Danfoss RA e K	UK/CZ/RU/TR/HU/HR/SI/IT	014G0003

Accessori

Modello	N. codice
Adattatori per valvole RAV e RAVL	014G0250
Adattatore per valvole RA	014G0251
Adattatore per valvole K	014G0252
Adattatore per valvole RTD	014G0253
Adattatore per valvole M28 MMA	014G0255
Adattatore per valvole M28 Herz	014G0256
Adattatore per valvole M28 Orkli	014G0257
Adattatore per valvole M28 COMAP	014G0258

Specifiche

Tipo di termostato	Regolatore programmabile valvola elettronica per radiatori
Uso consigliato	Residenziale (grado d'inquinamento 2)
Attuatore	Elettromeccanico
Display	Grigio digitale retroilluminato
Classificazione del software	A
Controllo	PID
Frequenza di trasmissione / portata	868,42 MHz / fino a 30 m
Alimentazione elettrica	2 batterie alcaline AA da 1,5 V
Assorbimento elettrico	3 µW in standby, 1,2 W in funzione
Durata della batteria	2 anni
Segnale batteria scarica	L'icona della batteria lampeggia sul display. Se il livello della batteria è critico, l'intero display lampeggia.
Intervallo di temperatura ambiente	Da 0 a 40 °C
Intervallo di temperatura di trasporto	Da -20 a 65 °C
Temperatura massima dell'acqua	90 °C
Intervallo di regolazione della temperatura	Da 4 a 28 °C
Intervallo di misura	Misura la temperatura ogni minuto
Precisione dell'orologio	+/- 10 min./anno
Corsa dell'alberino	Lineare, fino a 4,5 mm, massimo 2 mm sulla valvola (1 mm/s)
Livello di rumore	<30 dBA
Classificazione di sicurezza	Tipo 1
Funzione "finestra aperta"	Attivata se la temperatura cala di circa 0,5 °C in 3 minuti
Peso (batterie incluse)	177 g (con adattatore RA)
Classe IP	20 (non utilizzare in luoghi pericolosi o esposti all'acqua)
Approvazioni, marcature, ecc.	   

Soddisfa le normative EN 60730-1, EN 60730-2-9 e EN 60730-2-14 in materia di sicurezza e requisiti EMC.

Misurazione della temperatura ambiente

living connect® misura la temperatura con due sensori integrati: un sensore ambiente dietro il display e un sensore mandata vicino alla valvola. La temperatura ambiente viene calcolata sulla base di entrambe le indicazioni per un'area di circa 20 cm davanti al display. In questo modo *living connect®* può controllare con molta precisione la temperatura ambiente effettiva. Se *living connect®* è influenzato da fonti di calore o di freddo vicine, come un camino, l'esposizione

diretta al sole o una corrente d'aria, è possibile aggiungere al sistema un sensore ambiente Danfoss Link™ RS. In questo caso, per controllare la temperatura della stanza, verrà utilizzata la temperatura misurata sul sensore RS collocato a una distanza compresa tra 1 e 5 m dal termostato.

Nota! La temperatura visualizzata è sempre la temperatura impostata, non la temperatura ambiente effettiva.

Caratteristiche principali
Connessione wireless

living connect® comunica tramite wireless con il regolatore centrale Danfoss Link™ CC. Se la connessione viene interrotta, *living connect®* continuerà a regolare la temperatura ambiente e a mantenere la temperatura impostata così com'era all'interruzione della connessione.

Funzione "finestra aperta"

living connect® dispone di una funzione "finestra aperta" che provvede a chiudere la valvola se la temperatura ambiente cala rapidamente, riducendo le perdite di calore.

Il riscaldamento si spegne per un massimo di 30 minuti prima che *living connect®* ritorni alle impostazioni originali.

Quando la funzione "finestra aperta" è stata attivata, viene messa in quarantena per 45 minuti.

Verifica automatica della valvola

Per mantenere la massima funzionalità della valvola, *living connect®* verifica automaticamente la valvola ogni giovedì alle 11:00 circa aprendola completamente e tornando poi alle impostazioni normali.

Regolazione in base alla valvola

Durante la prima notte di funzionamento, *living connect®* interromperà il riscaldamento del radiatore e poi lo riattiverà per rilevare l'esatto punto di apertura della valvola. In questo modo *living connect®* potrà controllare il calore con la massima efficienza. Se necessario, la procedura verrà ripetuta una volta ogni notte per un massimo di una settimana.

Durante la procedura di regolazione è possibile che la valvola si scaldi indipendentemente dalla temperatura ambiente.

Controllo intelligente (previsione)

Durante la prima settimana di funzionamento, *living connect®* impara quando è necessario iniziare a riscaldare l'ambiente per raggiungere la temperatura corretta all'ora desiderata. Il controllo intelligente continuerà a regolare il tempo di riscaldamento in relazione ai cambiamenti di temperatura stagionali.

Blocco bambini

Attivando la funzione blocco bambini non sarà possibile manomettere le impostazioni.


Installazione

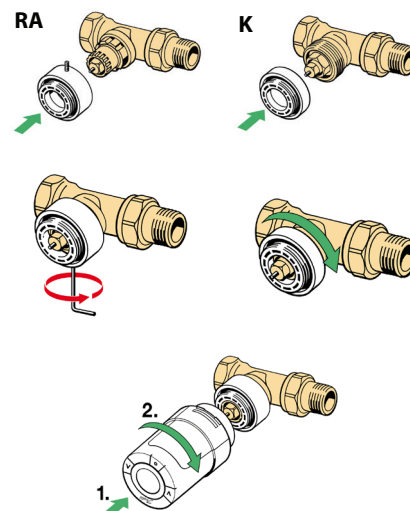
La lettera **M** deve lampeggiare sul display prima dell'installazione.

1. Iniziare montando l'adattatore appropriato.

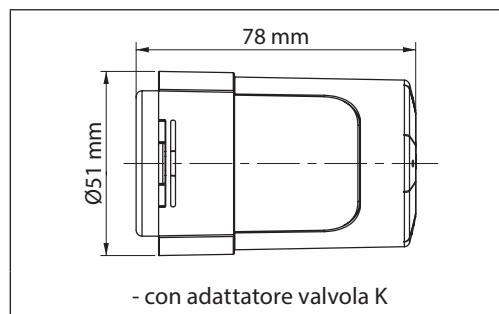
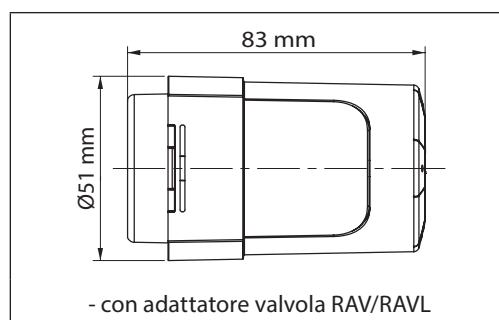
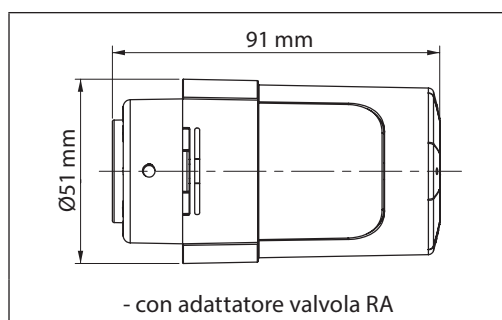
2. Stringere l'adattatore RA usando la chiave esagonale da 2 mm. Serrare l'adattatore K manualmente (max. 5 N·m).

3. Avvitare il termostato sull'adattatore e stringere a mano (max. 5 N·m).

4. Lampeggerà una grande lettera **M**; premere  per fissare *living connect®*.



Dimensioni



Per il manuale d'uso e installazione completo, visitare www.living.danfoss.eu, selezionare "For professionals", quindi "Technical literature".

Altrimenti, consultare i video su www.youtube.com sull'installazione e programmazione di *living connect*® - cercare "Danfoss living connect".



Danfoss S.r.l.

Corso Tazzoli 221
10137 Torino
Tel.: (011) 3000 511
Telefax: (011) 3000 576
E-mail: info@danfoss.it

www.danfoss.it

Milano:

Via Trento, 66
 20059 Vimercate (MI)
 Tel.: (039) 6850.311
 Telefax: (039) 608-4212

Bologna:

Via Imola, 9
 40128 Bologna
 Tel.: (051) 4170.611
 Telefax: (051) 320-165

Roma:

Via delle Alzavole, 47
 00169 Roma
 Tel.: (06) 575-8479 / (06) 574-4750
 Telefax: (06) 573-00308

Padova:

Via Kennedy, 43
 36040 Grisignano di Zocco (Vi)
 Tel.: (0444) 414-392
 Telefax: (0444) 414-384