

Conoscere i propri consumi e ridurre gli sprechi

CONOSCERE PER TEMPO QUANDO E DOVE SI È CONSUMATO DI PIÙ: QUESTA INFORMAZIONE È SEMPRE PIÙ RICHIESTA DA PROPRIETARI E INQUILINI. ISTA CONNECT OFFRE TUTTE LE FUNZIONALITÀ NECESSARIE PER UNA MAGGIORE CONSAPEVOLEZZA ENERGETICA

Maria Botter

CARTA D'IDENTITÀ

-  **Prodotto:** ista connect
-  **Tipologia:** portale web
-  **Segni particolari:**
 - dettagliata mappatura dei consumi
 - user friendly
-  **Proposto da:** ista

Con i prezzi del metano ai massimi storici (+400% in un anno), per molte famiglie italiane le prossime bollette del gas saranno un appuntamento sgradito. Eppure, è possibile abbattere i costi dell'energia fino al 15%, senza alcuna modifica agli impianti e senza pregiudizio per il comfort termico: è sufficiente ridurre gli sprechi. ista Connect è il portale web che mette a disposizione di amministratori, gestori e inquilini tutte le informazioni sui consumi necessarie per utilizzare al meglio il calore fornito dal proprio impianto di riscaldamento e per monitorare il consumo dell'acqua.

Tecnicamente, negli impianti di riscaldamento a radiatori - i più diffusi nelle nostre case - per ridurre gli sprechi è sufficiente regolare le valvole termostatiche, a seconda delle necessità e dell'uso effettivo degli spazi. Ma per ridurli con consapevolezza è necessario avere una dettagliata mappatura che ci con-

senta di sapere dove e quando effettivamente si verificano gli eventuali sprechi.

Le informazioni che ista Connect restituisce ai suoi utilizzatori consentono di dare una risposta a molte delle domande che ogni proprietario/inquilino si pone quando riceve la fattura dei propri consumi (quando ho consumato così tanta energia? - quali stanze consumano più energia? - quanto sono superiori i miei consumi rispetto a quelli dei miei vicini?), aiutandolo a migliorare in tempi brevissimi i propri "comportamenti energetici".

Il portale ista Connect mette, infatti, a disposizione tutte le informazioni per individuare i propri consumi in modo preciso, aggiornato ed estremamente dettagliato. ista Connect offre anche il confronto fra il consumo individuale e quello dell'utente medio dello stesso condominio così come un confronto visivo dei consumi degli ultimi tre anni, in linea con i requisiti

previsti dalle normative vigenti, nella massima sicurezza e nel rispetto della riservatezza.

Un passo avanti rispetto a qualsiasi proposta presente sul mercato, ista Connect è la soluzione ideale anche per gli amministratori condominiali, i gestori dell'energia e i professionisti (architetti, ingegneri, geometri, periti, ecc.), in quanto soddisfa il requisito legale di fornire ai proprietari/inquilini i dati di consumo in modo regolare e trasparente, con accesso in modalità remota. Con ista Connect le informazioni sui consumi possono essere visualizzate dagli utenti in qualsiasi momento e in ogni luogo, utilizzando personal computer, smartphone e tablet con collegamento a internet. In questo modo è possibile agire subito per diminuire i consumi di calore e di acqua, risparmiando denaro attraverso la riduzione degli sprechi, a vantaggio dell'efficienza energetica.

Per ogni utente l'accesso alla piattaforma ista Connect avviene inserendo e-mail e password nella pagina di login, che amministratori e gestori possono personalizzare con il proprio logo o colori aziendali, oppure con l'indirizzo del condominio. Osservare le tendenze nel tempo permette di avere più controllo sui propri consumi; perciò, la pagina iniziale mette a disposizione menu distinti per i consumi del calore e dell'acqua, che visualizzano l'informazione sintetica dell'andamento dei consumi.

Un'innovativa interfaccia grafica, semplice e intuitiva, consente di approfondire l'analisi dei dati, selezionando:

- il periodo d'interesse (anno, mese, giorno) con un grafico di confronto del consumo storico (ultimi 3 anni);
- il consumo dell'unità immobiliare totale, di ogni singolo locale (nel caso dei ripartitori di costo per il riscaldamento) e persino di ogni singolo dispositivo di misura.

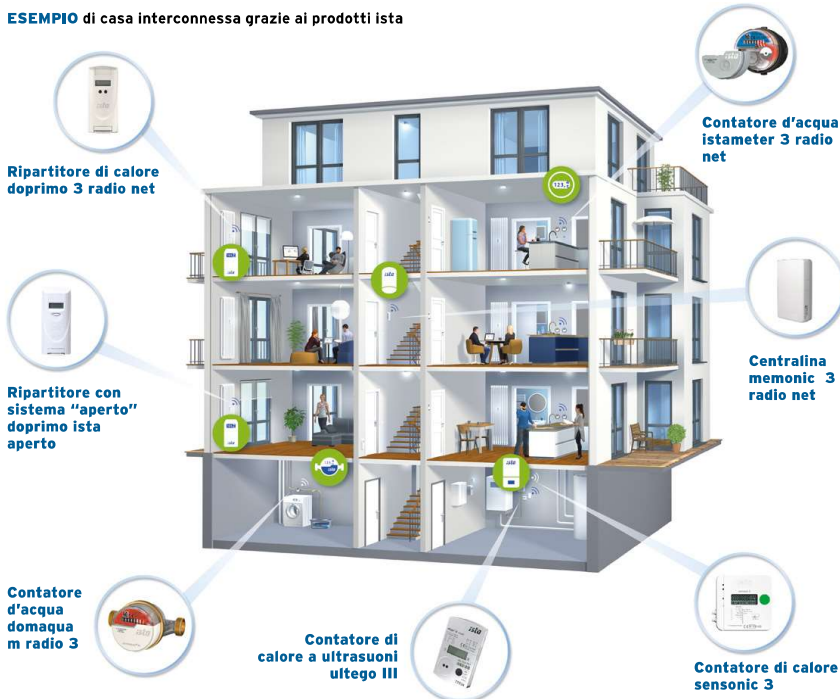


GIANCARLO ALBERTINAZZI
Business Solutions Manager - ista Italia

I SUGGERIMENTI PER L'UTENTE

«Per acquisire una maggiore consapevolezza nell'uso del riscaldamento, orientando in modo virtuoso i propri comportamenti senza pregiudizio per il comfort, suggeriamo agli utenti finali di consultare frequentemente le informazioni ampie e dettagliate sui consumi che con ista Connect si possono impostare stanza per stanza (nel caso dei ripartitori): un'azione che, se svolta in modo semplice e intuitivo, grazie all'apposito diagramma a torta, può consentire di abbattere i consumi tra il 10 e il 20%. Per aumentare ancora di più il risparmio è, inoltre, possibile utilizzare altri piccoli accorgimenti come pulire e mantenere periodicamente i radiatori, utilizzare delle valvole termostatiche prerogolabili di ultima generazione, isolare bene porte e finestre sigillando bene le guarnizioni, aprire per pochi minuti 3-4 volte al giorno le finestre di casa, evitare di far asciugare gli indumenti sui termosifoni impedendo la circolazione dell'aria calda e altro ancora».

ESEMPIO di casa interconnessa grazie ai prodotti ista



ista Connect è uno strumento intelligente, efficiente ed efficace per aumentare la consapevolezza dei consumatori e conoscere i consumi in modo semplice, sicuro e trasparente è il primo passo per ridurli, a vantaggio del bilancio familiare e della semplificazione dell'attività di amministratori e gestori.

ISTA CONNECT è il portale web che mette a disposizione di amministratori, gestori e inquilini tutte le informazioni sui consumi necessarie per utilizzare al meglio il calore fornito dal proprio impianto di riscaldamento e per monitorare il consumo dell'acqua