

# Monitoring

## Inzage in het verbruik zorgt voor energiebesparing!

### Monitoring voor bewoners

Als beheerder wilt u uw bewoners graag helpen energie te besparen. Dit leidt immers tot een lagere afrekening. Hiervoor is regelmatig inzage in het eigen verbruik van belang. Daarom hebben wij voor uw bewoners een monitoringtool ontwikkeld waardoor zij snel en eenvoudig hun individuele verbruik in de gaten kunnen houden en desgewenst het verbruiksgedrag kunnen aanpassen.

### Inzicht leidt tot besparing

Via onze monitoringtool krijgen uw bewoners inzicht in hun warmte en/of waterverbruik. Zij beschikken over hun historisch verbruik (tot drie jaren terug), het actuele verbruik en het verbruik per radiator. Ook kunnen zij het eigen verbruik vergelijken met het gemiddelde verbruik in het complex. Hierdoor verkrijgen zij een goed inzicht in het eigen verbruiksgedrag en hebben daarmee nog meer invloed op hun afrekening. Ook treffen zij op de webportal informatie aan over het betreffende meetsysteem, de uitleg van de afrekening en diverse handige stooktips. Hiermee voorkomt u veel vragen en heeft u tevreden bewoners.

### ista app

Naast de monitoringtool op de webportal krijgen uw bewoners de beschikking over de ista app. Zo hebben zij hun verbruik altijd en overal bij de hand. Dit voorkomt vervelende verrassingen bij de afrekening, handig en transparant!



### Monitoring voor de beheerder

U legt uw bewoners jaarlijks de afrekening verwarmings- en/of waterkosten voor. En uiteraard hoopt u dat uw huurders niet voor vervelende verrassingen komen te staan als het gaat om bijbetaling. Om u hierin te ondersteunen heeft ook u gedurende het stookseizoen inzage in het verbruik van uw bewoners. Door de energie- en/of waterverbruiken onderling te vergelijken of de individuele verbruiken met die van de voorgaande afrekenperiode te vergelijken, kunt u eenvoudig bepalen of het maandelijkse voorschotbedrag toereikend is voor de jaarafrekening. Dit geeft u de mogelijkheid hierop tijdig te anticiperen. De monitoringtool is beschikbaar in de webportal.

### Voordelen voor uw bewoners

- Bewustwording van verbruiksgedrag door inzage in verbruik
- Mogelijkheid om verbruiksgedrag aan te passen
- Invloed op de eindafrekening
- Beschikking over de ista app
- Flexibel en gebruiksvriendelijk
- Tevreden bewoners

### Voordelen voor u als beheerder

- Beperking incasso risico
- Overzichtelijke rapportage per bewoner
- Afwijkingen in energie- en water verbruik in een vroeg stadium gesignaleerd
- Mogelijkheid om tijdig te anticiperen op afwijkend verbruik
- Geen hoge bijbetalingen of betalingsregelingen achteraf
- Beperking bewonerscontact over de afrekening
- Tevreden bewoners
- Voldoet aan de Warmtewet, EED en AVG

### Denkt u ook aan... Errorlisting

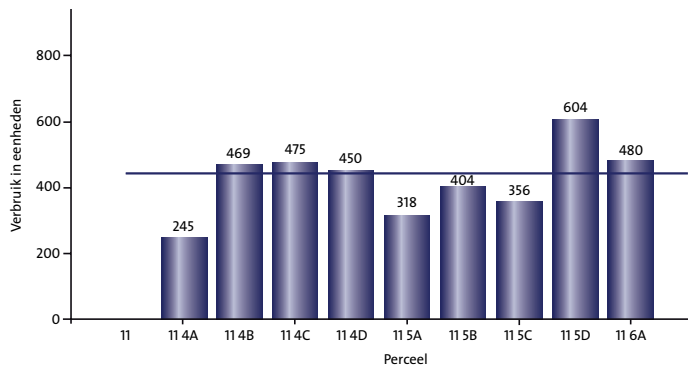
Om de nauwkeurigheid van de afrekeningen voor uw bewoners te waarborgen heeft ista een tool ontwikkeld waarbij, wekelijks een functiecontrole wordt uitgevoerd op de aanwezige meetsystemen in het complex.

Eventuele uitval meters, bijvoorbeeld door demontage, wordt met Errorlisting gesignaleerd. Zo kan direct actie worden ondernomen

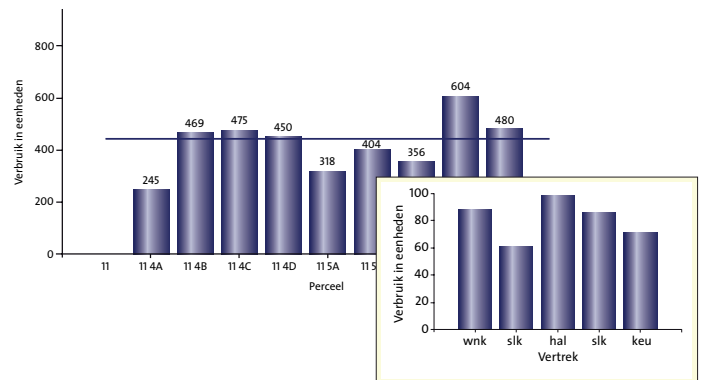
en voorkomt u schattingen. Een betrouwbare meting en kostenverdeling zijn en blijven hiermee gegarandeerd.

Afhankelijk van de afspraken kan er direct een werkopdracht worden aangemaakt om bijzonderheden te verhelpen. Hiermee bent u verzekerd van een goed werkend meetstelsel door het jaar heen en heeft u de zekerheid van een nauwkeurige afrekening voor uw eindgebruikers.

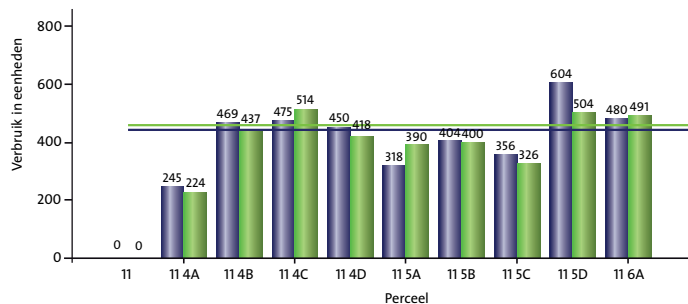
## Inzicht in verbruiken voor beheerders



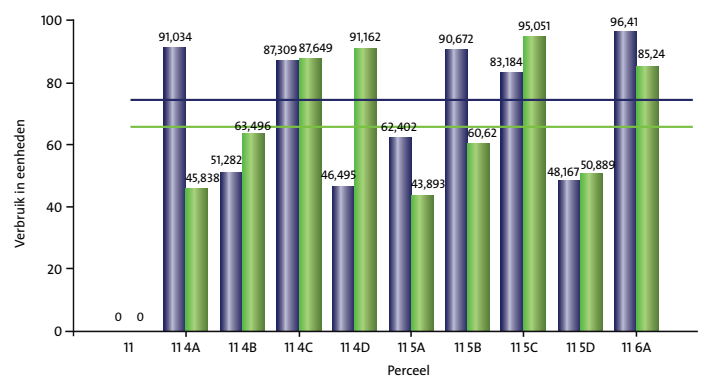
Vergelijk het warmteverbruik van de percelen onderling.



Inzicht in het warmteverbruik per vertrek in een perceel.



Vergelijk het warmteverbruik van de percelen onderling en ten opzichte van de vorige afrekenperiode.



Vergelijk het waterverbruik van de percelen onderling en ten opzichte van de vorige afrekenperiode.