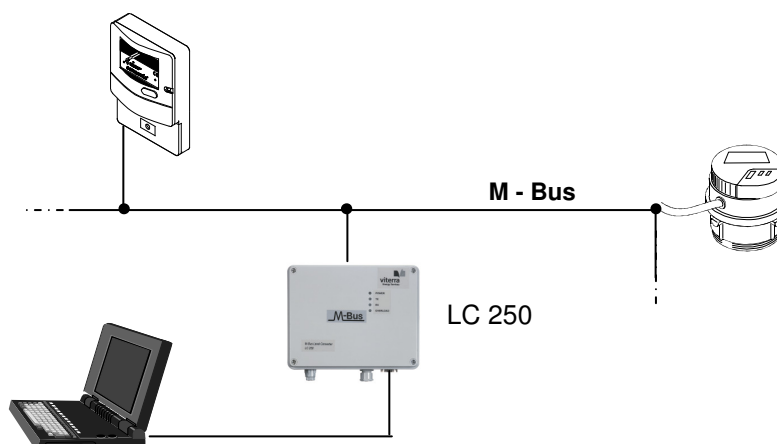


## M-BUS LEVEL Converter LC 250

De **Level Converter LC 250** is de schakel tussen de M-Bus installatie en een PC / Laptop.



### Technische gegevens LC 250

Aantal M- Bus aansluitingen	max. 250
M-Bus Baud rate	300 / 2400
LED display	Voeding ( groen / POWER) Overdracht ( geel / TX ) Ontvangst ( geel / RX ) Overbelasting ( rood / OVERLOAD )
Aansluitingen	Voeding M – Bus RS 232
Voedingsspanning	230 V AC, 50 Hz
Opgenomen vermogen	max. 40 W
Omgevingstemperatuur	0°C to 60°C
Opslag temperatuur	- 20°C to 70°C
Beschermingsklasse	IP 54
Afmetingen	230 x 180 x 90 (B x H x T)
Gewicht	2.9 kg