

sonsonic® II - compact

flexibel en nauwkeurig

De warmtemeters van de sonsonic® II-generatie zijn geschikt voor veel verschillende toepassingen. U kunt kiezen uit ultramoderne, elektronische meters in de compactversie voor warmtemeting in huishoudens tot de modulaire versie in combinatie met diverse volumemeetdelen, vleugelrad- en Woltman-contactwatermeters voor verwarmingsinstallaties en stadverwarming. Dankzij de elektronische aftasting van het vleugelrad is een nauwkeurige meting zonder vertraging langdurig gewaarborgd.

De compactversie zijn er in de uitvoeringen:

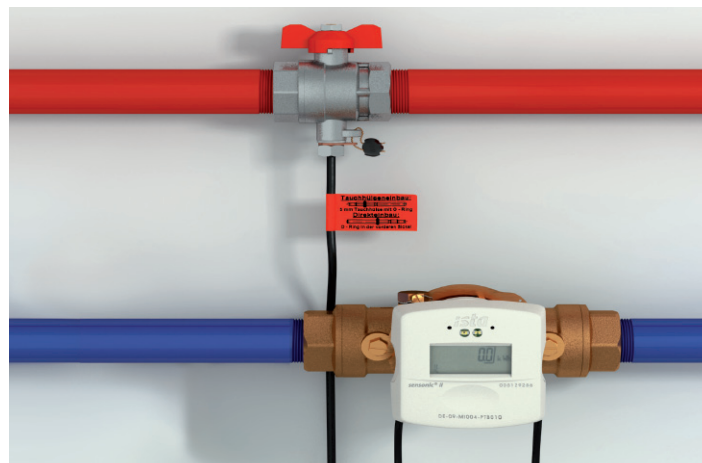
sonsonic® II 0,6 m³/h

sonsonic® II 1,5 m³/h

sonsonic® II 2,5 m³/h

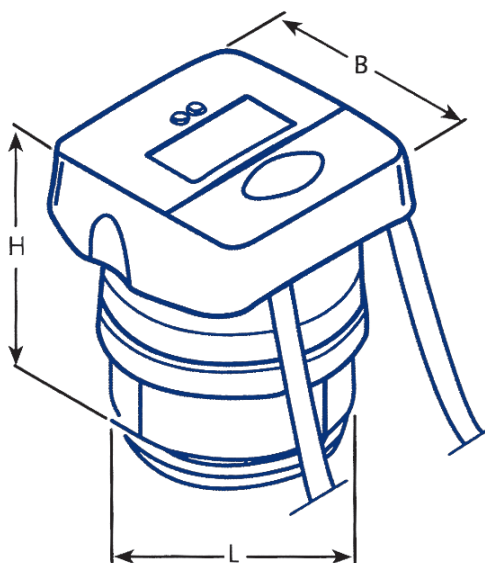
In de compacte warmtemeter sonsonic® II zijn rekenwerk, volumemeetdeel en temperatuurvoeler in één apparaat geïntegreerd. De sonsonic® II beschikt standaard over een geïntegreerde retourvoeler en een externe aanvoevoeler.

De sonsonic® II kan op alle 1-pijps-aansluitstukken van ista Nederland worden gemonteerd. De compacte afmetingen van de sonsonic® II zorgen voor een probleemloze montage, ook onder ongunstige installatieomstandigheden. Om het aflezen te vergemakkelijken, kan de behuizing van de sonsonic® II compact worden gedraaid en bovendien worden afgenomen.



Voordelen

- Innovatieve en hoog geïntegreerde microchiptechnologie (ASIC)
- Eenvoudig te vervangen dankzij het istameter®-principe
- Voorzien van een zeer krachtige batterij
- Betrouwbaar en duurzaam
- Bestand tegen slijtage en corrosie
- Beschermd tegen stof en spatwater
- Fraudebestendig
- Voldoet aan Euronorm EN 1434
- CE-keurmerk
- Gecertificeerde fabrikant volgens ISO 9001



afmetingen in mm: L = 61/B = 76/H = 80

Technische gegevens

Type apparaat		sensonic® II 0,6	sensonic® II 1,5	sensonic® II 2,5
Lengte aanvoeuer	m	1,5	1,5	1,5
Lengte retourvoeler	m	1	1	1
Art.nr.				
Standaard		59302	59303	59304
Radio: standaard + optosonic® radio net module		59302 + 19454	59303 + 19454	59304 + 19454
mbus		59314	59315	59316
Hybride (warmte- koudemeting)			op aanvraag	
Hydraulische sensor				
Nominale doorstroming Q _p	m ³ /h	0,6	1,5	2,5
Drukverlies* Δp bij Q _p	bar	0,16	0,23	0,24
Onderste meetbereik Q _i	l/h	6	15	25
Aanloop horizontale inbouw	l/h	3	4	5
Aanloop verticale inbouw	l/h	4	5,5	7
Nominale druk PN	bar		16	
Grenswaarden temperatuurbereik	°C		15...90	
Rechte leidingdelen			niet noodzakelijk	
Microprocessor rekenwerk				
Grenswaarden van het temperatuurbereik TB	°C		5...150	
Grenswaarden van het temperatuurverschil Δt	K		3...100	
Onderdrukking temperatuurverschil	K		< 0,2	
Meetgevoeligheid	°C		< 0,01	
Warmtecoëfficiënt	K		afhankelijk van de temperatuur, variabel	
Omgevingstemperatuur	°C		5...55	
Omgevingsomstandigheden			volgens DIN EN 1434 klasse C	
Weergave van het warmteverbruik	GJ		7-cijferig, 3 cijfers na de komma	
Voedingsspanning			ingebouwde 10-jaar-batterij	

* In combinatie met EAS Rp 3/4.