

sonsonic® II - flowsensor

De wanduitvoering van de sonsonic® II bestaat uit het micro-processorrekenwerk in combinatie met de temperatuurvoelers en de meerstraals vleugelradmeter. De meerstraals vleugelradmeter

van de wanduitvoering van de sonsonic® II radio is een volume-meetdeel met EAS-aansluiting en is verkrijgbaar voor de doorstromingshoeveelheden Q_p 0,6/1,5/2,5.

Technische gegevens

Type apparaat	sonsonic® II 0,6 flowsensor	sonsonic® II 1,5 flowsensor	sonsonic® II 2,5 flowsensor	
Art.nr.	59132	59133	59134	
Art.nr.				
Calculator T1 Standaard		59306		
Calculator T1 Hybride (warmte- koudemeting)		59333		
Radio: calculator T1 + optosonic® radio net module		59306 + 19450		
Calculator mbus		59300		
Temperatuurvoelers 3 m.		59142		
Temperatuurvoelers 10 m.		59143		
Hydraulische sensor				
Nominale doorstroming Q_p m ³ /h	0,6	1,5	2,5	
Drukverlies* Δp bij Q_p	bar	0,16	0,22	0,24
Onderste meetbereik** Q_i	l/h	6	15	25
Aanloopwaarde horizontale inbouw	l/h	3	4	5
Aanloopwaarde verticale inbouw	l/h	4	5,5	7
Nominale druk PN	bar		16	
Grenswaarden temperatuurbereik	°C		15...90	
Rechte leidingdelen		niet noodzakelijk		

* In combinatie met EAS Rp 3/4.

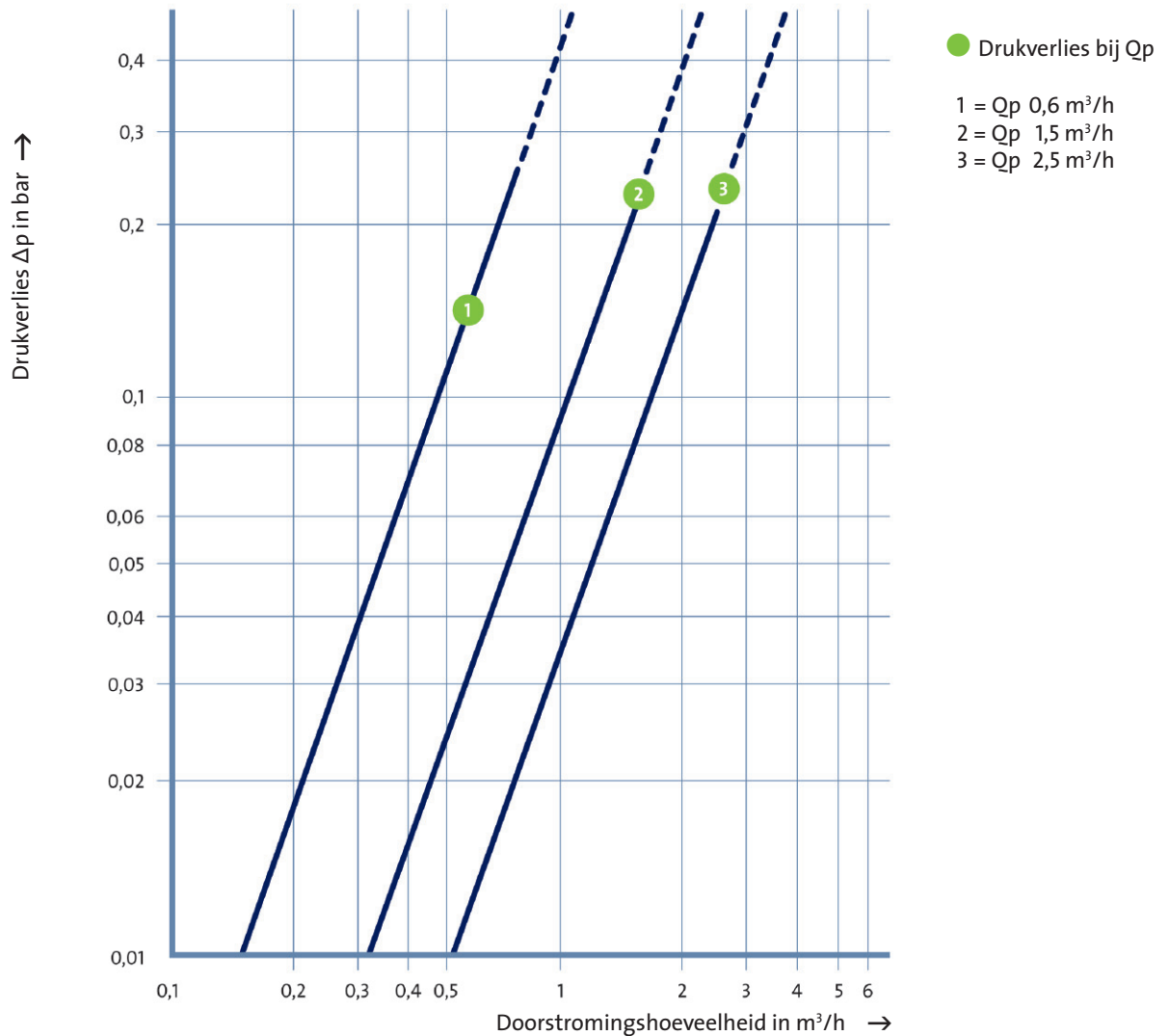
** De tabel toont de meetbereiken die zijn toegestaan voor de wijze van inbouw. Voor alle sonsonic® II meters gelden de toegestane meetbereiken met $Q_i = 0,02 \times Q_p$.



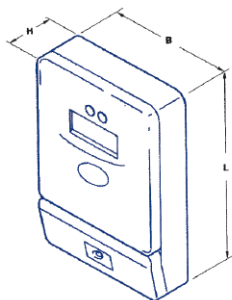
Voordelen

- Innovatieve en hoog geïntegreerde microchiptechnologie (ASIC)
- Eenvoudig te vervangen dankzij het istameter®-principe
- Voorzien van een zeer krachtige batterij
- Betrouwbaar en duurzaam
- Bestand tegen slijtage en corrosie
- Beschermd tegen stof en spatwater
- Fraudebestendig
- Voldoet aan Euronorm EN 1434
- CE-keurmerk
- Gecertificeerde fabrikant volgens ISO 9001

Drukverliescurve sononic® II flowsensor - wanduitvoering

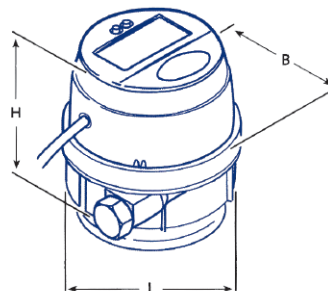


sononic® II calculator



afmetingen in mm: L = 134/B = 93/H = 35

sononic® II flowsensor



afmetingen in mm: L = 61/B = 68/H = 67