

pulsonic® II mbus



pulsonic® II mbus er et avgjørende element for fleksibiliteten til symphonic® mbus systemet fra Ista. Utstyrt med mbus grensesnitt, muliggjør pulsonic® II mbus tilkobling av tradisjonelle målere med pulsutgang. I tillegg til muligheten for kombinasjon med mbus, blir dermed et enda større bruksspekter muliggjort.

pulsonic® II mbus tilkobles enkelt en måler med pulsutgang, lagrer måleverdiene og står for dataoverføringen til Level Converter (LC250). pulsonic® II mbus kan kombineres med S0-grensesnitt i følge DIN 43864.. Slik lar også andre allerede installerte målere seg koble til mbus-systemet. Dette kan være tradisjonelle målere fra Ista, men også fremmedmålere som gass-, olje- og el-målere

Tekniske data

Type	pulsonic® II mbus
Størrelse i mm	(B x H x T) 137 x 93 x 20
Impulseinnganger	1x potentialfrie Kontakt, Open Collector (Ri <20 kΩ); Frekvens max. 2 Hz / Impulslengde min. 30 ms; 1 x S0-Grensesnitt (DIN 43864); Frekvens max. 16,667 Hz / Impulslengde min. 30 ms
Displayvisning	12345,678
Grensesnitt	1x optisk grensesnitt (EN 61107)
Spenningsforsyning	3V-Lithiumbatteri/ 24 V DC gjennom ett buspar.
Avlesingssyklus	96 ganger pr. dag
Batteriets levetid	10 år + 1 år på lager.
Datasikkerhet	Ikke flyktig lagring (EEPROM))
Parameter opplysninger	PC-Software
Parameterdata	Impulsverdi (0.001 - 1.000 Enheter/Puls i 0,001 m³, 0,001 kWh, 0,001 MWh, 0,001 GJ), oppløsning på display (Energie/Volumen), Enheter på display (Energie/Volumen), Tellerstand (Startverdi/Nullstilling), Periode (overføringsdato)
Registreringsdata	Energimengde (Totalt volum)
Beskyttelsesklasse	IP 54 (DIN 40050)
Omgivelsestemperatur	0...55 °C
Miljøklasse	Klasse C (DIN EN 1434)

pulsonic® II mbus - Visningsmeny

Pulsonic® II mbus har en svært presis LC-visning med 8 siffer og diverse spesialtegn.
Aktivering av Display gjøres, Som med alle måleinstrumenter som er levert av ista, ved berøring av sensortasten. Ved korte trykk beveger du deg på de ulike visninger innefor en meny.

Med et lang trykk velger du de ulike menyer.
For å spare på batterikapasiteten slår displayet seg automatisk av etter 60 Sekunder.
Alle relevante data blir vist i 3 visningsmenyer.

Visning av verdier skjer via et 8 sifret LC-Display.
Desimalene markeres med en ramme.
Noen spesialtegn kan bare aktiveres Til bestemte operasjoner.
Disse kan kun sees under aktivering. Av displayet under LCD testen

Sløyfe	Visning
1	Måling
2	Type
3	Statistikk

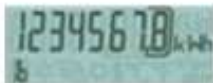
Måling



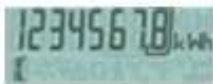
LCD-Test



Aktuelt forbruk



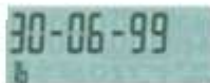
Forbruk siste periode



Forbruk forrige Periode



Neste Periode



Dato siste periode



Dato forrige periode

Type



Serinummer (Identnummer)



Impulsverdi



Middelverdi

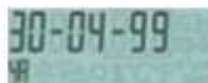


M-Bus Adresse

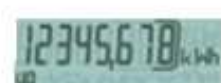


Temperaturkonstant

Statistikk



Dato månedslutt



Forbruk I aktuelle måned

12 månedsverdier veksling mellom forbruksverdier fra tidligere måneder

