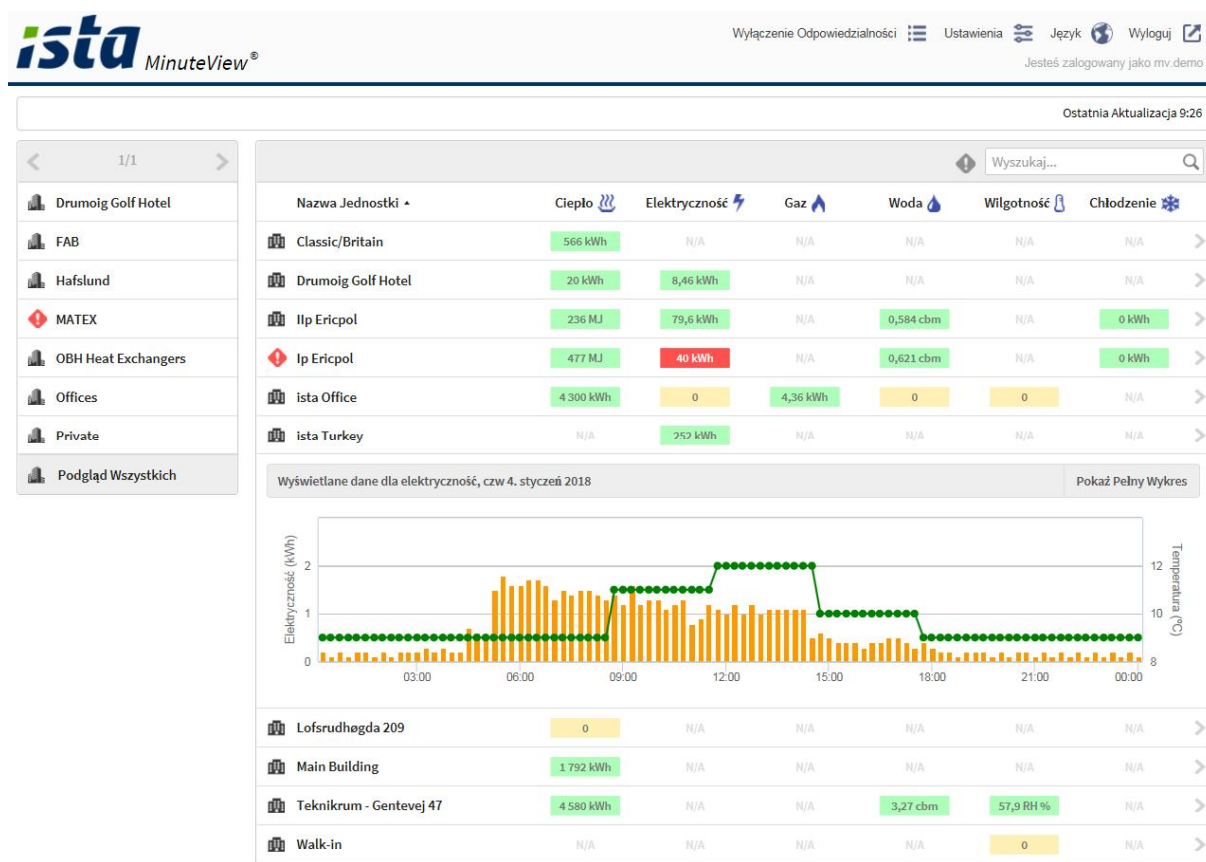


System zdalnego odczytu mediów MinuteView

System ista MinuteView jest to system zdalnego odczytu wszystkich mediów tj. zużycia wody, ciepła, gazu, energii elektrycznej, chłodzenia oraz wilgotności i temperatury, który umożliwia ich odczytywanie i wizualizację. System ten dostarcza informacje o aktualnych wskazaniach liczników oraz o poziomie zużycia mediów za poprzedni dzień. Dostęp do systemu nie wymaga instalacji żadnego dodatkowego oprogramowania i możliwy jest z poziomu przeglądarki internetowej, a więc i także z urządzeń mobilnych.



Powrót do Strona główna Wykres > lp > Ciepło

lp

Stwórz Alarm Podgląd Alarmów



Dane

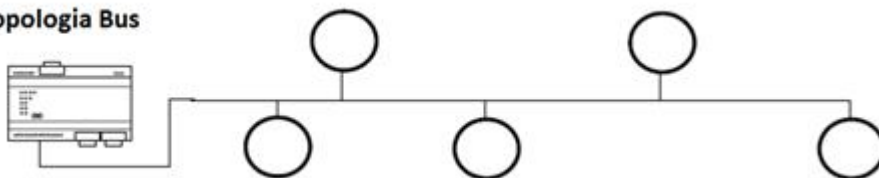
Podgląd danych Eksport do pliku Excel Eksport wykresów

TS* = Tabela Stopniodni

System umożliwia podgląd danych 24/7 ze wszystkich liczników mediów w jednym miejscu, z dowolnej liczby nieruchomości i lokalizacji. Dzięki ista MinuteView otrzymujemy wizualizację zużyć na bazie wskazań liczników, a ponadto system umożliwia przypisywanie liczników do najemców oraz tworzenie subkont z ograniczonym dostępem dla poszczególnych użytkowników. Pozostałe funkcjonalności systemu umożliwiają również m.in. definiowanie własnych alarmów informujących o ponadnormatywnym zużyciu mediów.

System oparty jest na otwartym protokole M-Bus (Meter Bus), który stworzony został z myślą o zastosowaniu technologii zdalnego odczytu liczników mediów. Wszystkie liczniki muszą zatem komunikować się w tym protokole, czy to za pomocą wbudowanego modułu M-Bus, czy też za pomocą konwertera sygnału w przypadku, gdy pierwsza opcja nie jest możliwa. Zalecany sposobem łączenia liczników w magistralę odczytową jest połączenie kablowe łączące najdalej oddalony licznik bezpośrednio z centralą odczytową, natomiast pozostałe liczniki dołączone powinny być do sieci, tworząc topologię Bus:

Topologia Bus



Odczyty liczników zbierane są przez centrale odczytowe, które rozpoczynają komunikację z licznikami. Wysyłają „zapytanie” do liczników, a następnie uzyskują ich „odpowiedzi” w postaci aktualnego wskazania. Odczyty zbierane są przez cały dzień z zachowaniem zadanego interwału czasowego. Następnie zebrane odczyty z całego dnia przesyłane są na serwer za pomocą lokalnej

sieci internetowej LAN lub za pomocą karty SIM poprzez GPRS, skąd dane te wykorzystywane są do wizualizacji zużycia.

W zależności od liczby liczników stosuje się odpowiedni dobór centrali odczytowej. W przypadku, gdy liczba liczników przekracza 32 konieczne jest zastosowanie modułu rozszerzającego. Maksymalna liczba odczytywanych liczników przez jedną centralę odczytową w najwyższej wersji oprogramowania wynosi 256. Zasilanie całej sieci zapewnione jest przez centrale odczytowe lub moduły rozszerzające w przypadku gdy liczników jest więcej niż 32.