



**NARODOWY INSTYTUT ZDROWIA PUBLICZNEGO
- PAŃSTWOWY ZAKŁAD HIGIENY**

**NATIONAL INSTITUTE OF PUBLIC HEALTH
- NATIONAL INSTITUTE OF HYGIENE**

**ZAKŁAD HIGIENY KOMUNALNEJ
DEPARTMENT OF ENVIRONMENTAL HYGIENE**

24 Chocimska 00-791 Warsaw • Phone (22) 5421354; (22) 5421349 • Fax (22) 5421287 • e-mail: sek-zhk@pzh.gov.pl

ATEST HIGIENICZNY

HK/B/0023/01/2012

HYGIENIC CERTIFICATE

ORYGINAL

Wyrób / product: **Dwuampułkowy podzielnik kosztów ogrzewania "EXEMPER"**

Zawierający / containing: benzoesan metylu, stop aluminium, polioksymetylen, elementy mocujące, plomby zabezpieczające

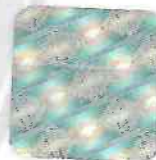
Przeznaczony do / destined: stosowania jako podzielnik kosztów ogrzewania, których wskazania są podstawą do przeprowadzenia rozliczenia kosztów ogrzewania za okres rozliczeniowy

Wymieniony wyżej produkt odpowiada wymaganiom higienicznym przy spełnieniu następujących warunków / is acceptable according to hygienic criteria with the following conditions:

W pomieszczeniu, w którym jest zamontowany podzielnik nie może być wyczuwalny zapach benzoesu metylu.

Wytwórca / producer:

ista International GmbH
45131 Essen
Grugaplatz 4, Niemcy



Niniejszy dokument wydano na wniosek / this certificate issued for:

ista Polska Sp. z o.o.
31-422 Kraków
ul. Powstańców 25 a

Atest może być zmieniony lub unieważniony po przedstawieniu stosownych dowodów przez którąkolwiek stronę. Niniejszy atest traci ważność po 2017-03-22 lub w przypadku zmian w recepturze albo w technologii wytwarzania wyrobu.

**The certificate may be corrected or cancelled after appropriate motivation.
The certificate loses its validity after 2017-03-22
or in the case of changes in composition or in technology of production.**

Data wydania atestu higienicznego: 22 marca 2012

The date of issue of the certificate: 22nd March 2012

Reprodukowanie, kopiowanie, fotografowanie, skanowanie, digitalizacja Atestu Higienicznego w celach marketingowych bez zgody NIZP-PZH jest zabronione.

Kierownik
Zakładu Higieny Komunalnej

dr Bożena Krogulska

proj. T. Podsiadły