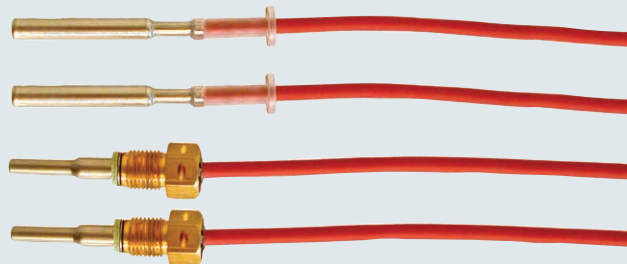


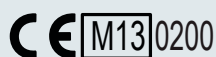
Senzori de Temperatura

FISA TEHNICA

- Se pot monta in teci sau cu imersie directa
- Cablul siliconic special este rezistent la temperatura
- Se livreaza numai perechi
- Senzorul este montat in tub de inox
- Se caracterizeaza printr-un timp de raspuns foarte scurt



MID-2004/22/EF



Domeniu de utilizare

Perechea de senzori de temperatura se utilizeaza impreuna cu contoarele de energie termica pentru masurarea temperaturii pe circuitul de tur si de retur.

In functie de aplicatie, se pot alege senzori de temperatura cu imersie directa in vana de fluid sau cu montaj in teci speciale de diverse lungimi.

Senzorii se compun dintr-o rezistenta de platina pentru care valoarea rezistentei variaza in functie de temperatura. Masurand aceasta rezistenta, obtinem o valoare analogica a temperaturii, necesara calculatorului de energie termica.

Acesta calculeaza ecartul de temperatura intr-o instalatie de incalzire (racire), pe baza masurarilor de temperatura din conductele de tur si retur ale circuitului respectiv. In final, energia cedata in acel circuit rezulta pe baza unui calcul ce tine cont de diferenta de temperatura si volumul de agent termic masurat.



Senzori de Temperatura

FISA TEHNICA

Date tehnice

	Senzori cu teci	Senzori cu imersie directa
Element sensibil	Pt500 conform EN60751	
Pairing	EN1434	
Temperatura agentului vehiculat	0...150°C pe o perioada scurta 160°C	
Temperatura mediului ambiant	-10...70°C	
Temp. de stocare & depozitare	-25...70°C	
Timp de raspuns $\tau_{0,5}$	5 s	2 s
Agent de lucru	Apa fierbinte	
Nivel de umiditate	< 98% RF	
Presiune	PN25	PN16
Diametru	ø5,8 mm	ø4/5,6 mm
L tub metalic	47 mm	> 27,5 mm
Caract. cablu siliconic	2 x 0,25 mm ² , 1,5 m, 3 m, 5 m & 10 m	2 x 0,25 mm ² , 1,5 m & 3 m
Materialul tubului	AISI 304, W-Nr. 1.4301	AISI 316 Ti, W-Nr. 1.4571
Clasa de protectie	IP65	IP67

Aprobari

Termorezistente

DK-0200-MI004-002

θ : 10...150°C, $\Delta\theta$: 3...140 K

MID

Clasificare mecanica

Clasa M1

Date tehnice

Teci

Temperatura mediului ambiant	0 - 160°C
Mediu de lucru	Apa fierbinte
Timp de raspuns $\tau_{0,5}$	Max. 8s ptr. teci de 65 si 90 mm Max. 25s ptr. teci de 140 mm
Presiune	PN25
Viteza fluidului	Max. 3 m/s
Diametru	8 mm (14,5 mm)
Lungimi	65, 90 & 140 mm
Conexiuni	R ^{1/2}
Material	65 & 90 mm – AISI 304, W-Nr. 1.4301 140 mm – AISI 316, W-Nr. 1.4571

Racorduri ptr. imersia directa

Conexiuni	R ^{1/2} /R ^{3/4}
Material	MS 58 pb

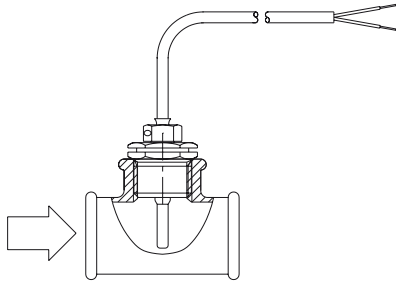
Senzori de Temperatura

FISA TEHNICA

Exemple de montaj

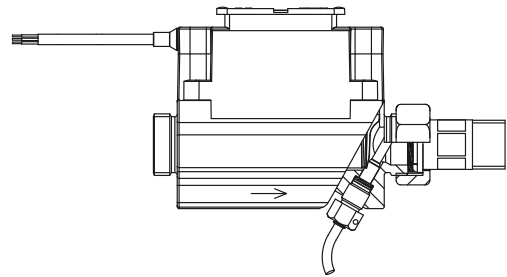
Exemplul 1

Senzor cu imersie directa, tip 66-00-0F0/0G0, montat in teu cu ajutorul unor nipluri speciale tip 65-56-491



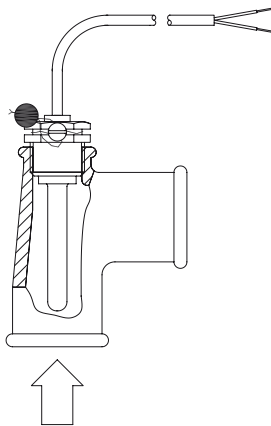
Exemplul 2

Senzor cu imersie directa, tip 66-00-0F0/0G0, montat in UL-TRAFLOW® 65-5-CDAA-xxx



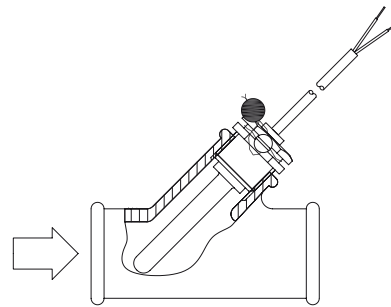
Exemplul 3

Senzor cu teaca, tip 65-00-0A0/0B0/0C0/0D0, montat in curba prin intermediul unei teci tip 65-57-3xx



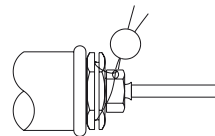
Exemplul 4

Senzor cu teaca, tip 65-00-0A0/0B0/0C0/0D0, montat in teu la 45° prin intermediul unei teci tip 65-57-3xx

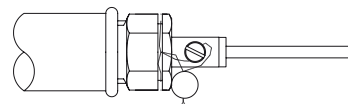
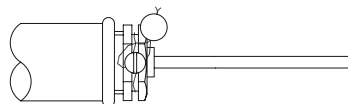


Exemple de sigilare

Sigilarea senzorului cu imersie directa si racord de M10 x R 1/2



Sigilarea senzorului cu teaca

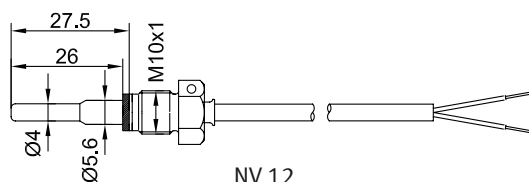


Senzori de Temperatura

FISA TEHNICA

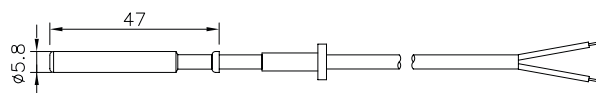
Dimensiuni de gabarit

Senzor cu imersie directa

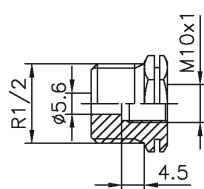


NV 12

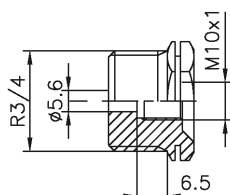
Senzor cu teaca



Racorduri speciale pentru senzorul cu imersie directa

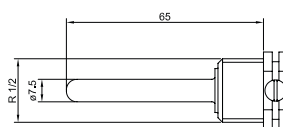


NV 22

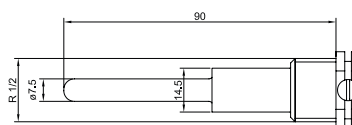


NV 27

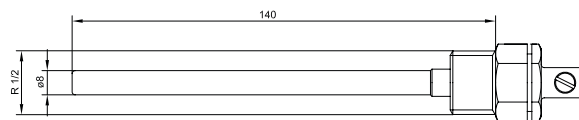
Teci



NV 22
65 mm



NV 22
90 mm



NV 22
140 mm

R¹/₂ si R³/₄ cu filet conform ISO 7.1.

Coduri de comanda

Set de senzori de temperatura

Tip*	Descriere
65-00-0A0 XXX	Set de senzori Pt500 cu teci si cabluri de 1,5 m
65-00-0B0 XXX	Set de senzori Pt500 cu teci si cabluri de 3,0 m
65-00-0C0 XXX	Set de senzori Pt500 cu teci si cabluri de 5,0 m
65-00-0D0 XXX	Set de senzori Pt500 cu teci si cabluri de 10 m
66-00-0F0 XXX	Set de senzori Pt500 cu imersie directa si 1,5 m de cablu
66-00-0G0 XXX	Set de senzori Pt500 cu imersie directa si 3,0 m de cablu

Accesorii

Tip	Descriere
65-56-491	Racord special M10-R ¹ / ₂ pentru senzori directi
65-56-492	Racord special M10-R ³ / ₄ pentru senzori directi
65-57-324	Teaca de 65mm
65-57-327	Teaca de 90mm
65-57-314	Teaca de 140mm

* Codurile de comanda pot varia in functie de Aprobarile de Model