

Contor apa modular

- Principiu de masura volumetric cu piston rotativ
- Design nou, atractiv
- Citire comodă, neechivocă
- Certificare MID
- Clasa de exactitate R 160 (clasa C)
in orice pozitie de montaj permisa
- Clasa de temperatura : T30 – apa rece, T90 – apa calda
- Clasa de presiune : MAP16



DESCRIERE

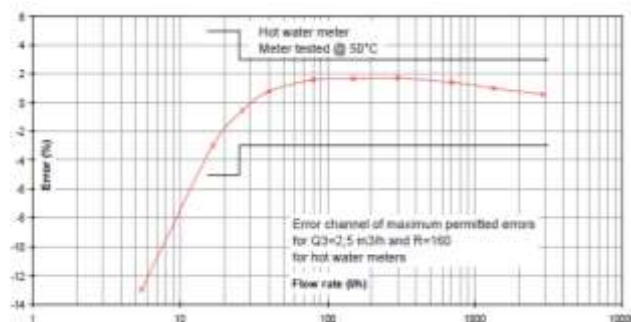
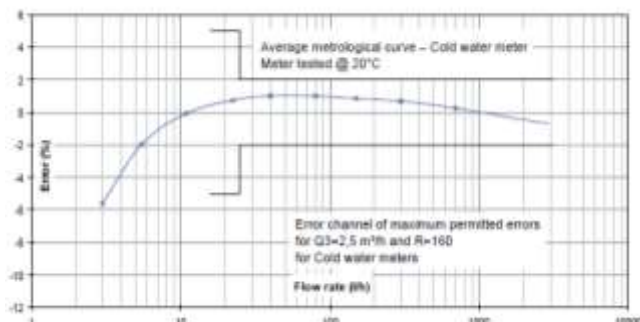
modilys[®] m este un contor de tip volumetric cu piston rotativ ce reprezinta cea mai buna alternativa de masurare a consumurilor de apa rece sau calda la nivel de apartament.

Pre-echipat pentru conectare ulterioara modul de transmisie de date tip : contact Reed, M-Bus sau radio.

SPECIFICATII TEHNICE

Caracteristici				
Diametru nominal	DN	mm	15	20
Numarul Aprobării de tip MID			LNE 13636	LNE 16946
Rata de acuratete MID (Q ₃ /Q ₁) – orice pozitie			50 - 160	50 – 160
Debit nominal	Q ₃	m ³ /h	2.5	2.5
Rata standard	(Q ₃ /Q ₁)		160	160
Debit minim	Q ₁	l/h	15.6	15.6
Debit tranzitoriu	Q ₂	l/h	25	25
Debit maxim	Q ₄	m ³ /h	3.125	3.125
Clasa de pierdere de presiune la Q ₃		bar	0.63	0.63
Presiunea maxima admisibila (MAP)		bar	16	16
Temperatura de lucru	(T)	°C	30	30-90
Domeniu de mediu climatic		°C	5 ÷ 55	5 ÷ 55
Debit de pornire		l/h	≤ 2	≤ 3
Presiune de testare		bar	25	25
Diviziune minima		l	1	1
Capacitate maxima masurare		m ³ /h	99999,999	99999,999

CURBELE DE ERORI



DISPLAY



Unitati : m³

Numar de tamburi cifrati m³ : 5

Numar subunitati m³ tamburi cifrati : 3.

- 1 – numar articol
- 2 – marcaj conformitate CE
- 3 – marcaj aprobare
- 4 – cod de bare
- 5 – nume produs
- 6 – numar de serie
- 7 – conditii nominale de functionare
- 8 – afisaj citire curenta
- 9 – logo ista

DIMENSIUNI

Numar articol	Conexiune	Lungime constructiva	Domeniu de lucru
16503	1"	190 mm	apa rece
16403	1"	190 mm	apa calda
16500	3/4"	105 mm	apa rece
16400	3/4"	105 mm	apa calda
16501	3/4"	110 mm	apa rece
16401	3/4"	110 mm	apa calda
16502	3/4"	170 mm	apa rece
16402	3/4"	170 mm	apa calda
16504	7/8" x 3/4"	115 mm	apa rece
16404	7/8" x 3/4"	115 mm	apa calda

Pozitie montaj

