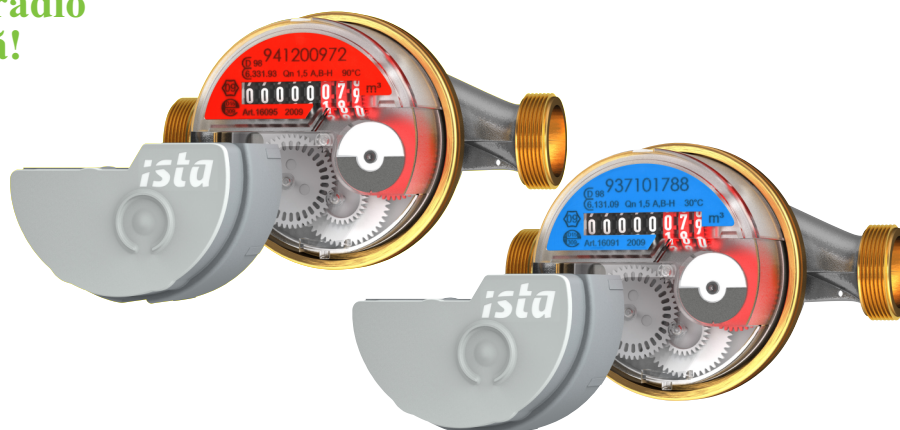


domaqua® m

Cel mai modern contor radio
în varianta modulară!

domaqua® m reprezintă cea mai modernă opțiune de măsurare a consumurilor de apă rece și caldă la nivel de apartament.

Contorul este construit pe **principiul monojet**, cu mecanism numărător uscat și asigură fiabilitate și precizie ridicată a măsurătorilor.

domaqua® m se montează în poziție orizontală pentru clasa metrologică B și în orice altă poziție pentru clasa metrologică A. Contorul deține aprobare de model și verificare inițială CEE. Disponibil în versiunile Dn15 și Dn20, cu diverse lungimi constructive, contorul **se poate integra cu ușurință în instalațiile sanitare interioare, prin înlocuirea oricărui tip de contor existent.**

domaqua® m este un **contor modular**, care poate fi livrat inițial și fără modul de transmitere a datelor.

Contorul echipat cu **modul radio** asigură înregistrarea, memorarea și transmiterea la distanță a datelor de consum.

domaqua® m este un contor capsulat și are protecție magnetică. Contorul se sigilează cu sigiliu autoblocant cu serie unică sau cu sigiliu pentru racord. Dacă contorul este echipat cu **modul radio** de transmitere a datelor, se utilizează suplimentar un inel de sigilare.

Prin aplicarea **modulului radio**, contorul poate fi introdus în sistemul radio **symphonic® sensor net**, cu tehnologie de citire bidirecțională, care înlocuiește citirea clasică a indicațiilor contorului.

Datorită **tehnologiei bidirecționale**, poluarea cu unde radio este neglijabilă. **Modulul radio** transmite consumuri numai atunci când este interogată prin intermediul unui dispozitiv portabil de colectare date sau printr-un receptor fix instalat pe casa scării.

Sistemul radio oferă **un plus de confort**, deoarece nu mai este necesară prezența la domiciliu la termene fixe de citire și nici intrarea cititorului în apartament. Transmiterea datelor prin sistemul radio **elimină eroarea umană**, garantând un **calcul exact** al costurilor cu apa rece și caldă, **fără estimări** datorate necitirii unor contoare. Dispar posibile erori de citire sau introducerea de date, deoarece consumurile se transmit exclusiv prin **unde radio**, fără intervenție umană.

Modulul radio memorează următoarele date:

- Valoarea înregistrată la sfârșitul lunii (pentru ultimele 14 luni)
- Valoarea consumului din anul precedent la data de referință programată
- Valoarea consumului din antepenultimul an la data de referință programată

În plus, modulul radio asigură transmiterea de mesaje cu privire la intervenții neautorizate, ca de exemplu: desigilare, montare și demontare contor în sens contrar sensului de curgere al apei.

i

domaqua® m radio este contorul ideal pentru măsurarea consumurilor individuale de apă rece și caldă

Avantaje:

- Protecție împotriva intervenției neautorizate asupra mecanismului numărător
- Contor cu durată mare de viață, datorită tehnologiilor inovative
- Confortul beneficiarului datorită citirii de la distanță
- Eliminarea posibilelor erori umane prin citirea și transmiterea la distanță a datelor
- Calcul rapid și exact prin citirea simultană a tuturor contoarelor din condominiu
- Monitorizare periodică a consumurilor accesibilă beneficiarului
- Detectare și avertizare intervenții neautorizate și curgere inversă

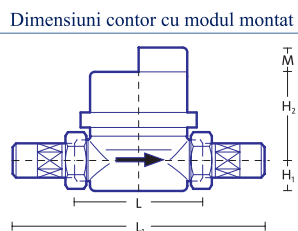
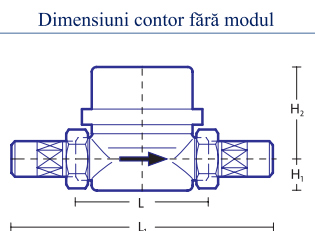
Date tehnice contor domaqua® m

Principiul de măsurare	Monojet cu elice			
Domeniu de utilizare	Circuite de apă rece potabilă și apă caldă de consum			
Diametru nominal Dn	15 mm		20 mm	
Debit nominal Qn	1,5 m ³ /h		2,5 m ³ /h	
Debit maxim Qmax	3,0 m ³ /h		5,0 m ³ /h	
Lungimi constructive	80 ; 110 ; 130(mm)		130(mm)	
Temperatură de utilizare	apă rece 30 °C	apă caldă 90 °C	apă rece 30 °C	apă caldă 90 °C
Presiune nominală	10 bar		10 bar	
Presiune de verificare	16 bar		16 bar	
Pierdere presiune la Qn	0,17 bar		0,25 bar	
Pierdere presiune la Qmax	0,68 bar		1,0 bar	
Debit minim Qmin - montaj orizontal	30 l/h		50 l/h	
Debit minim Qmin - montaj vertical	60 l/h		100 l/h	
Debit tranziție Qt - montaj orizontal	120 l/h		200 l/h	
Debit tranziție Qt - montaj vertical	150 l/h		250 l/h	
Debit de pornire - montaj orizontal	< 8 l/h		< 18 l/h	
Debit de pornire - montaj vertical	< 14 l/h		< 24 l/h	
Valabilitate verificare metrologică	apă rece 7 ani	apă caldă 4 ani	apă rece 7 ani	apă caldă 4 ani
Clasă metrologică	Clasă B - pentru montaj orizontal și clasă A - pentru orice altă poziție de montaj			
Clasă de protecție	IP 65 (conf. EN 60529)			
Protecție magnetică	Împotriva câmpurilor magnetice conf. VDDW: EN 14154			
Tip constructiv	Rotor turbină monojet; Rotație transmisă prin cuplaj magnetic (1 l/ rotație) Integrator mecanic de volum, tip uscat			
Limitări de utilizare	Locul de montaj să asigure o temperatură ambientă peste limita de îngheț A se respecta sensul de curgere indicat pe contor			

Date tehnice modul radio 3 net

Alimentare	Baterie litiu de 3,0 V cu durată de viață de 10 ani, plus un an rezervă și un an de depozitare
Temperatură de lucru	5 °C - 55 °C
Clasă de protecție	IP 65 (conf. EN 60529)
Interfață radio	Pentru citire (walk-by/AMM) și programare cu MGW/PDA (aparatură mobilă programare și înregistrare)
Transmitere date prin radio	Bidirecțională; datele se transmit la cerere prin interogare
Putere de emisie	< 10 mW
Frecvența radio	868 MHz

	Dimensiuni contor fără modul		Dimensiuni contor cu modul montat				
Lungime mm	80	110/130			Lungime mm	80	110/130
Înălțime (H1) mm	16	16			Înălțime (H1) mm	16	16
Înălțime (H2) mm	54,5	52,5			Înălțime (H2) mm	54,5	52,5
Înălțime totală (H1 + H2) mm	70,5	68,5			Înălțime totală cu modul	64,7 - 66,6	62,7 - 64,3
L / L1 la Qn 1,5	80 / 160	110 / 190			Înălțime modul (M)	10,2 - 11,8	
L / L1 la Qn 2,5	130 / 227	130 / 210			L / L1 la Qn 1,5	80 / 160	110 / 190
					L / L1 la Qn 2,5	130 / 227	130 / 210



Pentru informații suplimentare, vă rugăm să ne contactați la sediile noastre din:

București: 021-315.98.24; bucuresti@ista.ro
021-315.98.25; office@ista.ro
Arad: 0257-275.546; arad@ista.ro
Bacău: 0234-511.361; bacau@ista.ro
Brașov: 0268-546.555; brasov@ista.ro
Cluj-Napoca: 0264-458.432; cluj@ista.ro
Constanța: 0241-695.300; constanta@ista.ro
Craiova: 0251-522.455; craiova@ista.ro
Deva: 0254-228.972; deva@ista.ro

Dr. Tr. Severin: 0252-315.713; severin@ista.ro
Focșani: 0237-212.810; focsani@ista.ro
Galați: 0236-416.271; galati@ista.ro
Iași: 0232-231.438; iasi@ista.ro
Oradea: 0259-222.333; oradea@ista.ro
Pitești: 0729-777.360; pitesti@ista.ro
Ploiești: 0244-591.146; ploiesti@ista.ro
Timișoara: 0256-217.258; timisoara@ista.ro