

Назначение и область применения

Счетчики холодной и горячей воды крыльчатые и турбинные предназначены для измерения объема холодной и горячей воды и применяются в жилищном и коммунальном хозяйстве.

Устройство и принцип работы

Счетчики холодной и горячей воды **турбинные с контактным выходом** состоят из корпуса и измерительной камеры, в полости которой под действием потока воды вращается турбинка. Принцип действия счетчика основан на измерении числа оборотов турбинки. Поток воды направляется через входной патрубок блока корпуса счетчика в измерительную камеру, где вращается турбинка, и поступает в выходной патрубок корпуса. Число оборотов турбинки пропорционально объему протекающей воды. Магниты, установленные в ступице турбинки, передают вращение счетного механизма на ведомую муфту, установленную в верхней части блока измерительной камеры счетчика. Крышка измерительной камеры изолирует счетный механизм от измерительной среды. Масштабирующий редуктор счетного механизма приводит число оборотов турбинки к значению объема протекающей воды в м³.

Комплект поставки

В комплект поставки счетчика воды входят:

- Счетчик в сборе - 1 шт.
- Комплект прокладок - 1 к-т.

Монтаж

Общие положения

- ✎ Для турбинных счетчиков воды прямой участок должен составлять не менее 5 условных диаметров водосчетчика.
- ✎ Счетчик должен быть установлен таким образом, чтобы к нему обеспечивался свободный доступ для осмотра.
- ✎ Счетчик воды должен быть установлен таким образом, чтобы при нормальной работе он всегда был заполнен водой.
- ✎ Рекомендуется устанавливать счетчик после промывки и ввода в эксплуатацию трубопроводной системы.
- ✎ Установка счетчика в затопляемых помещениях не допускается.
- ✎ До и после счетчика должна монтироваться запорная арматура.

Монтаж счетчика

1. Перекрыть подачу воды в трубопровод.
2. Установить счетчик таким образом, чтобы направление потока воды совпадало с направлением стрелки на корпусе счетчика.
3. Открыть запорную арматуру, проверить работу счетчика и герметичность соединений.
4. Опломбировать счетчик.

Технические характеристики счетчиков воды WP

Рабочая среда	Вода						
	50	65	80	100	125	150	200
Диаметр условного прохода, мм	50	65	80	100	125	150	200
Горизонтальный монтаж. Класс В							
Минимальный расход Q _{min} , м ³ /ч	0,6	1	3,2	2	3	8	10
Номинальный расход Q _{nom} , м ³ /ч	15	25	32	60	100	200	250
Максимальный расход Q _{max} , м ³ /ч	30,0	30,0	45,0	180,0	250,0	300,0	500,0
Переходный расход Q _t , м ³ /ч	0,8	1	3	6	8	12	20
Порог чувствительности, м ³ /ч	0,13	0,13	0,4	0,4	0,6	1,5	2
Перепад давления при Q _{nom} , Мпа	0,02	0,02	0,01	0,04	0,03	0,02	0,02
Рабочее давление, Мпа	1,6						
Температура рабочей среды, °С							
горячая вода	до +120						
холодная вода	до +30						
Предел допускаемой относительной погрешности измерений в диапазонах Q _{min} ? Q ? Q _t	± 5						
Q _t ? Q ? Q _{max}	± 2 / ± 3						
Температура хранения и транспортировки, °С	-40 ... +55						
Температура окружающей среды, °С	+5 ... +55						
Средний срок службы, не менее, лет	12						
Емкость счетного механизма, м ³	999999				9999999		
Габаритные размеры, не более, мм	200 x 257 x 150	200 x 264,5 x 150	225 x 276 x 150	250 x 350 x 220	250 x 365 x 250	300 x 419 x 285	350 x 447 x 240
	11,1	11,6	12,5	19,8	22,4	39	49
Масса, не более, кг							

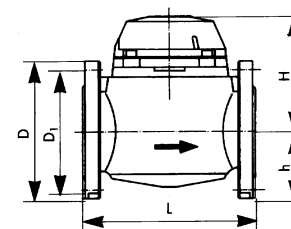


Рис. 1

Эксплуатация (обслуживание)

- ✎ Счетчик может эксплуатироваться в помещениях с температурой воздуха в пределах +5...+50°C и относительной влажностью не более 90%.
- ✎ Заполнение счетчика водой следует производить плавно, без гидравлических ударов и вибрации.
- ✎ Эксплуатация счетчика допускается только в пределах величин, указанных в таблице технических характеристик.
- ✎ Наружные поверхности счетчика должны содержаться в чистоте.
- ✎ Необходимо производить периодический осмотр внешнего вида счетчика и соединений. При появлении течи в соединениях, необходимо подтянуть гайки и/или заменить прокладку.

Поверка

Поверка счетчиков производится в соответствии с ГОСТ 8.156.

Межповерочный интервал: 6 лет для счетчиков холодной воды.
 4 лет для счетчиков горячей воды.

ООО "ИСТА-РУС"

129085, Россия, г. Москва, просп. Мира, дом 101, строение 2

Тел. (495) 980-51-12

E-mail: info@ista-rus.ru

Http://www.ista-rus.ru



СЧЕТЧИКИ

ГОРЯЧЕЙ ВОДЫ
С КОНТАКТНЫМ ВЫХОДОМ
ТУРБИННЫЕ **WP**

РУКОВОДСТВО ПО МОНТАЖУ И ЭКСПЛУАТАЦИИ

Государственный реестр № 17105-09

