

ООО "ИСТА-РУС"

129085, Москва, проспект Мира, 101, стр.2

тел./факс (495) 980-51-12

e-mail: info@ista-rus.ru

www.ista-rus.ru

СЧЕТЧИКИ ВОДЫ ДЛЯ КВАРТИРЫ, ОФИСА, ДОМА

Квартирный счетчик холодной и горячей воды *domaqua m*

В основе квартирного счетчика воды *domaqua m* - одноструйная крыльчатка, полностью отделенная от воды. Проточная часть корпуса счетчика изготовлена из высококачественной латуни, а крыльчатка установлена в подшипниках из твердого сплава. Для защиты крыльчатки от повреждения твердыми частицами, содержащимися в воде, на входе проточной части установлен сетчатый фильтр.

Счетный механизм полностью отделен от воды и находится в герметичном пластиковом корпусе. По этой причине, попадание в счетный механизм воды, грязи и возник-

новение в механизме осадка исключено.

Передача вращения от крыльчатки на счетный механизм происходит через магнитную муфту.

Счетчик может устанавливаться на трубопровод как в горизонтальном так и в вертикальном положении.

Счетчик поставляется с комплектом штуцеров и прокладок. При необходимости, счетчик может быть укомплектован дополнительным сменным модулем для дистанционного считывания данных, который устанавливается вместо декоративной крышки.



Квартирный счетчик холодной и горячей воды *istameter m*

Истаметр М - это многоструйный счетчик. Проточная часть снабжена специальным направляющим аппаратом, разделяющим поток проходящей воды на множество отдельных, направленных на лопасти крыльчатки, струй. Такое решение значительно повышает точность измерений, снижает порог начала вращения крыльчатки, улучшает чувствительность счетчика при малых и очень малых расходах жидкости и увеличивает срок его службы.

Счетчик выполнен в виде патрона с резьбой и предназначен для монтажа в специальный установочный элемент - однотрубное

соединение EAS.

При необходимости замены счетчика или проведения поверки, счетчик просто выкручивается из EAS, а на его место ставится крышка, входящая в комплект поставки. Водоснабжение объекта при этом не нарушается.

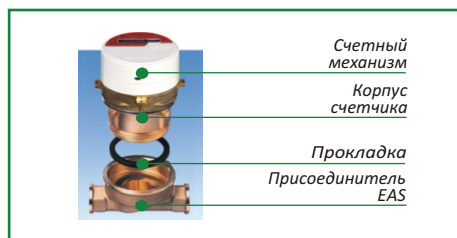
Счетный механизм помещен в изолированный от воды герметичный пластиковый корпус и надежно защищен от попадания воды и загрязнений.

При необходимости, счетчик может быть укомплектован дополнительным модулем дистанционного считывания данных.

Тип EAS, входящего в комплект поставки счетчика может быть оговорен при заказе.

Существуют разнообразные модификации EAS под диаметры трубопроводов от 1/2" до 1" с разными способами подключения.

Для монтажа счетчика в особо стесненных условиях может быть использован EAS с двумя встроенными шаровыми кранами.



Домовые счетчики холодной и горячей воды

М-Т крыльчатый счетчик горячей воды с номинальным расходом от 2,5 до 15 м³ с резьбовым или фланцевым присоединением для горизонтальной установки (сухоход). Счетчики М-Т имеют сетчатый фильтр во входном патрубке.

Имеются варианты с резьбовым и фланцевым соединением.

При монтаже счетчика прямые участки трубопровода в месте монтажа не требуются. В комплект поставки входит счетчик и набор уплотнительных прокладок.

WP турбинные счетчики горячей и холодной воды с номинальным расходом 15...250 м³ с фланцевым присоединением. Счетчики имеют герметичные счетные механизмы, полностью отделенные от воды. Передача вращения от турбины на счетный механизм - с помощью магнитной муфты.

При монтаже необходимы прямые участки трубопроводов с длиной не менее 5 Ду счетчика до места установки и не менее 3 - после места установки.

В комплект поставки входит счетчик и набор уплотнительных прокладок.



Счетчики воды для квартиры, офиса, дома

ТЕХНИЧЕСКИЕ ХАРАКТЕРИСТИКИ КВАРТИРНЫХ СЧЕТЧИКОВ

Тип счетчика	domaqua m		istameter m		
	Рабочая среда				
Рабочая среда	Вода				
Диаметр условного прохода, мм	15	20	15	15	
Горизонтальный монтаж. Класс В					
Минимальный расход Q min, м ³ /ч	0,03	0,05	0,03	0,05	
Номинальный расход Q ном, м ³ /ч	1,5	2,5	1,5	2,5	
Максимальный расход Q max, м ³ /ч	3,0	5,0	3,0	5,0	
Переходный расход Q t, м ³ /ч	0,12	0,2	0,15	0,25	
Порог чувствительности, м ³ /ч	0,008	0,015	0,008	0,015	
Вертикальный монтаж. Класс А					
Минимальный расход Q min, м ³ /ч	0,06	0,1	0,06	0,1	
Номинальный расход Q ном, м ³ /ч	1,5	2,5	1,5	2,5	
Максимальный расход Q max, м ³ /ч	3,0	5,0	3,0	5,0	
Переходный расход Q t, м ³ /ч	0,12	0,2	0,15	0,25	
Порог чувствительности, м ³ /ч	0,016	0,025	0,016	0,025	
Перепад давления при Q ном, МПа	0,017	0,025	0,02		
Рабочее давление, МПа	1,6				
Предел допускаемой относительной погрешности измерений в диапазонах расходов (холодная/горячая вода), %					±5
					±2 / ±3
Q min ≤ Q < Q t					±5
Q t ≤ Q < Q max					±2 / ±3
Температура хранения и транспортировки, °С					-40 ... +65
Температура окружающей среды, °С					+5 ... +55
Температура рабочей среды, °С					
- горячая вода					до +90
- холодная вода					до +30
Емкость счетного механизма					99999,999
Габаритные размеры, не более, мм	110x52,5x16			74,8x68,8x64,5	
Средний срок службы, не менее, лет					12

Проверка счетчиков производится в соответствии с ГОСТ 8.156

ТЕХНИЧЕСКИЕ ХАРАКТЕРИСТИКИ СЧЕТЧИКОВ М-Т и WP

Тип счетчика	М-Т						WP								
	Рабочая среда														
Рабочая среда	Вода														
Диаметр условного прохода, мм	15	20	25	32	40	50	50	65	80	100	125	150	200		
Горизонтальный монтаж. Класс В															
Минимальный расход Q min, м ³ /ч	0,03	0,05	0,065	0,12	0,16	0,6	0,6	1	3,2	2	3	8	10		
Номинальный расход Q ном, м ³ /ч	1,5	2,5	3,5	6	10	15	15	25	32	60	100	200	250		
Максимальный расход Q max, м ³ /ч	3,0	5,0	7,0	12	20	30	30	30	45	180	250	300	500		
Переходный расход Q t, м ³ /ч	0,12	0,2	0,28	0,48	0,8	1,2	0,8	1,0	3,0	6,0	8,0	12,0	20,0		
Порог чувствительности, м ³ /ч	0,01	0,019	0,025	0,035	0,06	0,09	0,13	0,13	0,4	0,4	0,6	1,5	2,0		
Перепад давления при Q ном, МПа	0,02	0,025					0,02	0,02	0,01	0,04	0,03	0,02	0,02		
Рабочее давление, МПа	1,6														
Предел допускаемой относительной погрешности измерений в диапазонах расходов (холодная/горячая вода), %															±5
															±2 / ±3
Q min ≤ Q < Q t															±5
Q t ≤ Q < Q max															±2 / ±3
Температура хранения и транспортировки, °С															-40 ... +65
Температура окружающей среды, °С															+5 ... +55
Температура рабочей среды, °С															
- горячая вода															до +90
- холодная вода															до +30
Емкость счетного механизма	999999						999999						9999999		
Габаритные размеры, не более, мм	165x	190x	260x	260x	300x	270x	200x	200x	225x	250x	250x	300x	350x		
	170x	170x	195x	185x	210x	263x	198x	264,5x	276x	350x	365x	419x	447x		
	81	81	81	81	81	81	165	150	150	220	250	285	240		
Средний срок службы, не менее, лет															12