

Bytový vodoměr domaqua m

Popis vodoměru

Vodoměr *domaqua m* je přesný a spolehlivý bytový vodoměr. Přístroj je možné jednoduše připojit do systému dálkových odpočtů inteligentnou zbernicou dat memonic. Přenos dat je vysoko spolehlivý, přispůsobuje se podmínkám v objektu a k dispozici jsou denní data o spotřebě.

Konstrukce

domaqua m je jednovtokový lopatkový suchobežný vodoměr s magnetickou spojkou a valčkovýým počítadlom. Jednovtoková konstrukce je optimálním řešením pro malé přítoky. Ako suchobežný vodoměr zaručuje vyšší spolehlivost převádzky a presnosť merania. Počítadlo sa nedostáva do styku s vodou, čo zabraňuje jeho blokácii alebo spomaleniu, spôsobených usadeninami. Přístroj je konstruovaný pre horizontálnu aj vertikálnu inštaláciu.

Vodoměr má integrovanou zvýšenou antimagnetickú ochranu, špeciálny spôsob plombovania a štvorpólové magnetické odtiene proti neoprávnenej manipulácii.

domaqua m je k dispozícii v prevedení nad omietku s menovitým prítokom Q_3 2,5 m³/h a 4 m³/h so stavebnou dĺžkou 110 alebo 130 mm.

Přístroj sa dodáva v prevedení rádio, M-bus alebo contact.

Výhody vodoměrů domaqua m s rádiovým modulom:

- automatizovaný dial'kový odpočet
- online přístup k denným stavom
- archivácia denných odpočtov, analýzy, porovnania, grafy
- informácie o úniku vody, spätných prítokoch a nulových spotrebách
- monitoring funkčnosti prístrojov
- elektronický prenos dat
- životnosť rádiového modulu je desať rokov prevádzky (dve overovacie obdobia)
- spĺňa požiadavky európskej smernice EED 2018/2002/EÚ

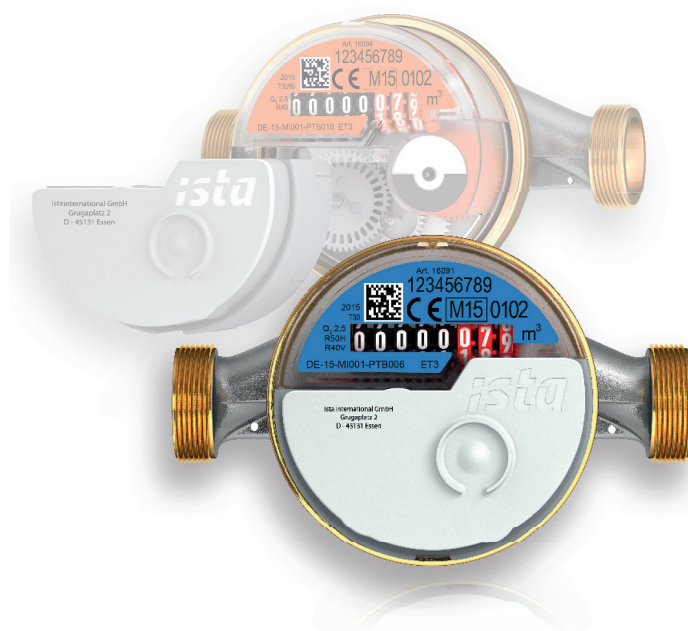
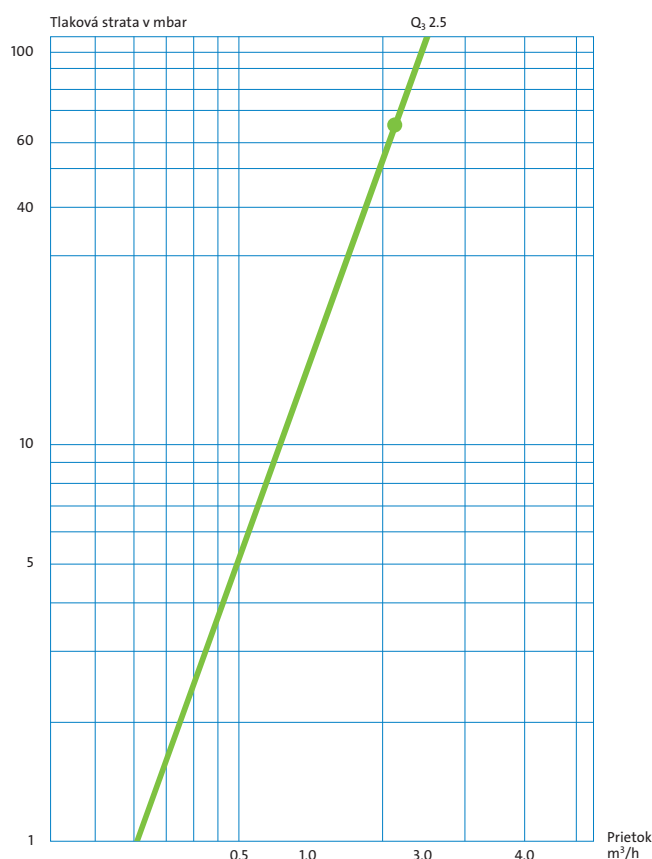


Diagram tlakových strát domaqua m



Automatizovaný diaľkový odpočet a elektronická správa údajov o spotrebe

Vodomer **domaqua m** je možné kedykoľvek doplniť o rádiový modul a diaľkovo odčítať zbernicou dát memonic. Odpočet denných stavov sa vykonáva automaticky v naplánovaných intervaloch (zvyčajne 1x za sedem dní). Informácie z koncových meradiel sa elektronicky prenášajú do externých softvérov a energetického monitoringu www.ista24.sk. K dispozícii sú denné stavy, analýzy spotreby a dohľad nad funkčnosťou prístrojov.

Technické údaje

Typ a označenie					
Konštrukčný typ		jednotkový lopatkový vodomer			
Vodomer pre TÚV	objednávacie číslo	16094	16095	16096	16097
Vodomer pre studenú vodu	objednávacie číslo	16090	16091	16092	16093
Hydraulické parametre					
Svetlosť (pripojenie na meradle)	DN (palce)	15 (3/4")		20(1")	
Minimálny prietok (h/v)	Q_1	50/62 l/h		63/100 l/h	
Prechodový prietok (h/v)	Q_2	80/103,1 l/h		101,6/165,0 l/h	
Trvalý prietok	Q_3	2,5 m ³ /h		4,0 m ³ /h	
Preťažovací prietok	Q_4	3,125 m ³ /h		5,0 m ³ /h	
Rozsah merania (h/v)	Q_3/Q_1	R 50/R 40		R 63/R 40	
Rozbehový prietok (h/v)		8/14 l/h		8/14 l/h	
Hlavné a prípojovacie rozmery					
Osová výška	H_1	16 mm	16 mm	16 mm	16 mm
Osová výška	H_2	54,5 mm	52,5 mm	52,5 mm	52,5 mm
Osová výška	$H_1 + H_2$	70,5 mm	68,5 mm	68,5 mm	68,5 mm
Výška modulu (*podľa typu modulu)	M	10,2–11,8 mm	10,2–11,8 mm	10,2–11,8 mm	10,2–11,8 mm
Stavebná dĺžka 1 (bez šróbenia)	L	80 mm	110 mm	130 mm	130 mm
Technická špecifikácia					
Trieda tlaku vody		MAP 10			
Trieda tlakovej straty pri prietoku Q_3		ΔP 63			
Trieda citlivosti na nepravidelnosti v rýchlostných poliach pred/za vodomerom		U0/D0 Ukládajúce úseky pred/za meradlom nie sú požadované.			
Teplotná trieda – teplá/studená voda		T30/90, T30			
Hmotnosť		0,47 kg			
Krytie		IP65			
Magnetická ochrana		EN 14154-3			
Montážna poloha		H/V			

Pozn.: pri montáži je potrebné zabezpečiť ochranu proti mrazu

