

# Bytový vodoměr istameter m

## Popis vodoměru

Bytový vodoměr sa vyznačuje precíznou meracou technikou overenou v praxi. Ako viacvrtkový suchobežný vodoměr zaručuje vyššiu bezpečnosť prevádzky a presnosť merania. Prístroj je možné jednoducho pripojiť do systému diaľkových odpočtov inteligentnou zbernicou dát memonic. Prenos dát je vysoko spoľahlivý, prispôsobuje sa podmienkam v objekte a k dispozícii sú denné dáta o spotrebe.

## Konštrukcia

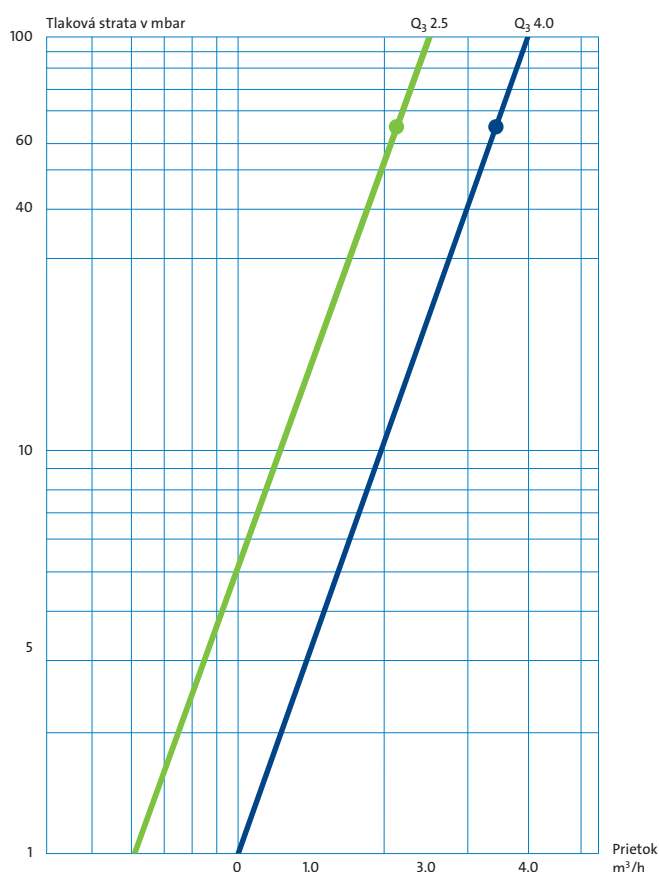
Vodoměr *istameter m* je viacvrtkový lopatkový suchobežný bytový vodoměr s magnetickou spojkou a valčekovým počítadlom. Konštrukciu vodoměru tvorí lopatkové teleso, ktoré je uložené v špeciálnej meracej komore. Voda vteká do tejto komory z viacerých tangenciálnych kanálikov, čím sa lopatkové teleso dostáva do rotácie, ktorá je prenášaná na počítadlo. Počítadlo sa nedostáva do styku s vodou, čo zabráňuje jeho blokácii, resp. spomaleniu spôsobeného usadeninami. Vodoměr má integrovanú zvýšenú antimagnetickú ochranu, špeciálny spôsob plombovania a štvorpólové magnetické odtiene proti neoprávnenej manipulácii. Je dodávaný v prevedení rádio, M-bus alebo pulzný výstup s prietokom  $Q_3$  2,5 alebo 4 m<sup>3</sup>/h.

## Výhody vodoměrov istameter m s rádiovým modulom:

- automatizovaný diaľkový odpočet
- online prístup k denným stavom
- archivácia denných odpočtov, analýzy, porovnania, grafy
- informácie o úniku vody, spätných prietokoch a nulových spotrebách
- monitoring funkčnosti prístrojov
- elektronický prenos dát
- životnosť rádiového modulu desať rokov prevádzky (dve overovacie obdobia)
- spĺňa požiadavky európskej smernice EED 2018/2002/EÚ



## Diagram tlakových strát istameter m



# Technická špecifikácia

## Inšalačné prvky pre jednoduchú montáž

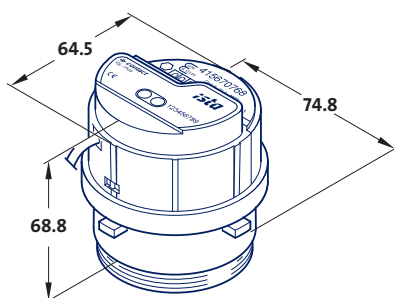
Bytový vodoměr *istameter m* so závitovým pripojením sa inštaluje **do inšalačných prvkov EAS, VAS alebo pod batérové prípojky**. Jednotrubková (EAS) sa inštaluje priamo do vodovodného potrubia, ventilová prípojka (VAS) je vynikajúcim riešením pre dodatočnú montáž vodoměru na existujúce uzatváracie ventily. Vďaka oddelenej konštrukcii sa pri následnom overení alebo výmene vodoměru **mení iba prietokomerná časť**. V nemalej miere to zjednodušuje a urýchľuje demontáž a montáž, ktorá prebieha **bez nutnosti zásahu do potrubia**, ktoré sa dlhodobo uchováva v perfektnom stave.

### Technické údaje

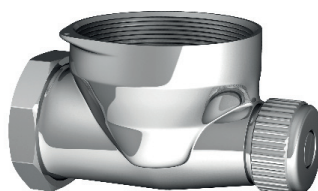
Typ a označenie			
Konštrukčný typ		viacvtokový lopatkový suchobežný vodoměr	
Vodoměr pre TÚV	objednávacie číslo	15521	15523
Vodoměr pre studenú vodu	objednávacie číslo	15621	15623
Hydraulické parametre			
Minimálny prietok (h/v)	Q <sub>1</sub>	39,68/62,5 l/h	50/100 l/h
Prechodový prietok (h/v)	Q <sub>2</sub>	160/160 l/h	80/160 l/h
Trvalý prietok	Q <sub>3</sub>	2,5 m <sup>3</sup> /h	4 m <sup>3</sup> /h
Preťažovací prietok	Q <sub>4</sub>	3,125 m <sup>3</sup> /h	5 m <sup>3</sup> /h
Rozsah merania (h/v)	Q <sub>3</sub> /Q <sub>1</sub>	R 63 / R 40	R 80 / R 40
Rozbehový prietok (h/v)		13/18 l/h	24/32 l/h
Hlavné a prípojovacie rozmery			
Rozmery vodoměru		vid' obrázok	
Prípojovacie rozmery EAS s vonkajším závitom			
Stavebná dĺžka	pripojenie 1''	110 mm	
Stavebná dĺžka	pripojenie 3/4''	110mm	
Pozn. : iná dimenzia pripojenia a stavebnej dĺžky na vyžiadanie			
Technická špecifikácia			
Trieda tlaku vody		MAP 10	
Trieda tlakovej straty pri prietoku Q <sub>3</sub>		ΔP 63	
Trieda citlivosti na nepravidelnosti v rýchlostných poliach pred/za vodoměrom pred/za vodoměrom		U0/D0 Ukludňujúce úseky pred a za meračom nie sú požadované.	
Teplotná trieda – teplá/studená voda		T30/90, T30	
Hmotnosť		0,152 kg	
Krytie podľa EN 60529		IP65	
Magnetická ochrana		EN 14154-3	
Montážna poloha		H/V	

Pozn.: pri montáži je potrebné zabezpečiť ochranu proti mrazu

istameter m



Ventilová prípojka VAS



Jednoduchá prípojka EAS

