

Bytový vodoměr *modilys*[®] m

Presné meranie už pri nízkom prietoku

Popis vodomeru

Vodoměr *modilys m* meria s veľkou presnosťou už pri nízkom prietoku. To je jedna z výhod pokiaľ chceme s čo najvyššou presnosťou porovnať spotrebu na bytových vodomeroch s fakturačným vodomermom bytového domu alebo presnejšie analyzovať napríklad nežiaduci únik vody.

Vodoměr *modilys m* je vybavený rotačným piestom na meranie spotreby studenej a teplej vody. Vďaka vysokej citlivosti merania dokáže *modilys m* zaznamenať hodnoty pri prietoku nižšom ako 1 liter za hodinu, čím významne znižuje rozdiely medzi hodnotami nameranými na hlavnom vodomere a hodnotami z bytových vodomeroch. V rozsahu bežne používaných prietokov a v prípade preťaženia siete sa jeho presnosť približuje k 100 %.

Pre zvýšenie pohodlia môže byť vodoměr *modilys m* kedykoľvek doplnený o rádiový modul, ktorý je možné jednoduchým spôsobom pripojiť na meradlo.

Odpočet sa tak môže realizovať diaľkovo bez vstupu do bytov.

Vodoměr *modilys m* dodávame pod typovým číslom 16 501 (studená voda) a 16 401 (teplá voda).

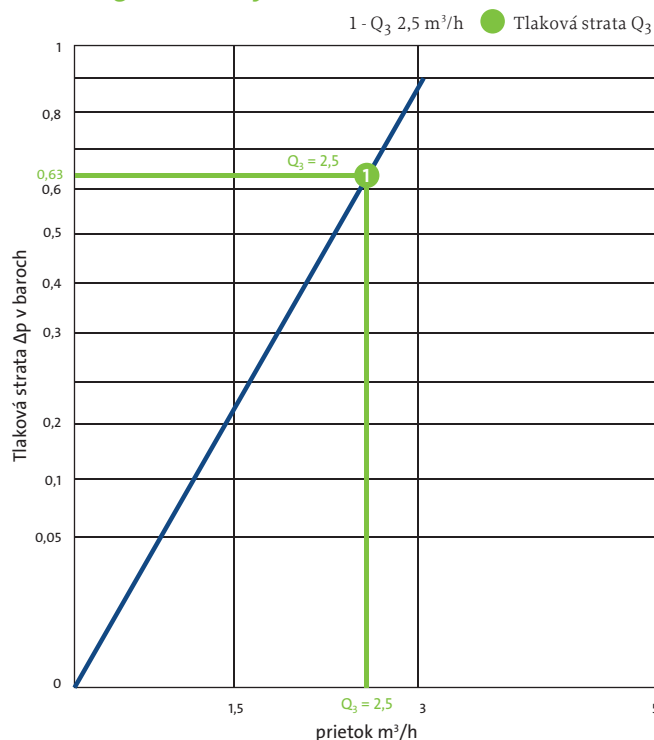
i

Služby a možnosti využitia

- online monitoring pre analýzu a sledovanie spotreby
- hlásenia o únikoch vody
- analýza odchýlok spotreby medzi bytovými vodomermi a hlavným vodomermom
- elektronická výmena dát
- modul radio, contact, mbus
- prenájom a údržba vodomeroch



Diagram tlakových strát



Technické údaje modilys® m

Technická špecifikácia a výhody

Presnosť: modilys m spĺňa triedu presnosti R 160 MID*, ktorá kladie na vodomery vysoké požiadavky. Vykazuje minimálne odchýlky, porovnanie nameraných hodnôt s hlavným vodomermom budovy je presnejšie a rozdelenie nákladov medzi konečných spotrebiteľov spravodlivejšie.

Spoľahlivosť: vodomery boli testované voči opotrebovaniu a vyznačujú sa výnimočnou metrologickou stálosťou v čase.

Možnosť rozšírenia: vodomerm modilys m má predprípravu na inštaláciu rádiového modulu a je súčasťou systému **symphonic 3** pre diaľkový odpočet dát.

*Európska smernica 2014/32/EU (MID)

i

- vysoká presnosť merania – trieda R160 MID
- nábeh merania od nízkych hodnôt prietoku
- konštantná presnosť v čase
- presnosť a citlivosť je nezávislá na polohe montáže
- posilnená antimagnetická ochrana
- telo vodomeru v prevedení mosadz
- nastaviteľné počítadlo, dobre čitateľné namerané hodnoty

Technické údaje:

princíp merania	objemový vodomerm	
typové číslo	studená	teplá
	16501	16401
Parameter	Označenie	Hodnota/trieda
svetlosť (prípojenie)	DN/palce	20/ 3/4"
minimálny prietok	Q ₁	15,625 l/h
prechodový prietok	Q ₂	25 l/h
menovitý prietok	Q ₃	2,5 m ³ /h
preťažovací prietok	Q ₄	3,125 m ³ /h
pomer	Q ₃ /Q ₁	R 160
pomer	Q ₂ /Q ₁	1,6
tlaková strata	ΔP	63
tlaková trieda	MAP	16
teplotná trieda	teplá	T30
	studená	T30/90
teplota okolia		5 – 55 °C
montážna poloha		H/V

Diagram priebehu chyby merania

studená voda

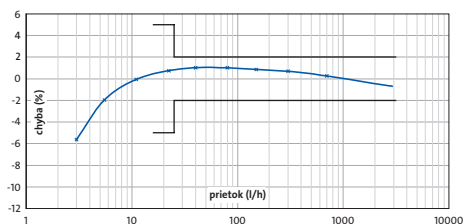
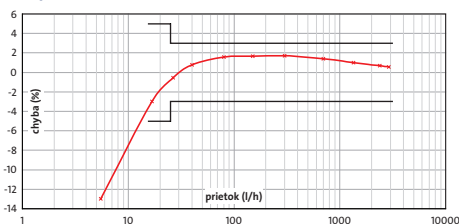


Diagram priebehu chyby merania

teplá voda



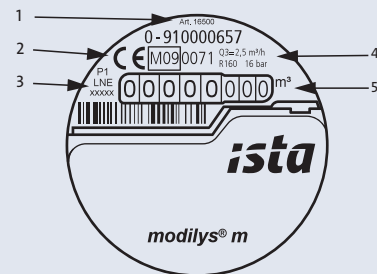
Značenie

00000000

jednotka: m³

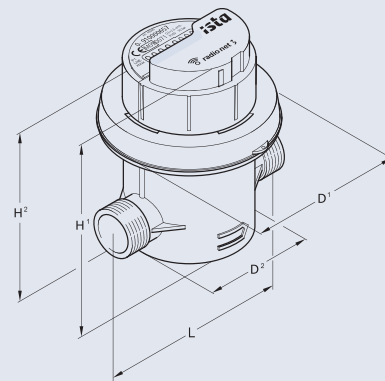
počet miest pred desatinnou čiarkou: 5

počet miest za desatinnou čiarkou: 3



1. číslo vodomeru
2. CE – označenie o zhode, spĺňa legislatívne požiadavky EÚ
3. registračný kód
4. nominálne prevádzkové podmienky
5. aktuálny stav vodomeru

Rozmery



Hlavné rozmery

D1 pripojovací závit vodomeru	89 mm
D2 pripojovací závit šróbenia	69 mm
H1 výška k osi potrubia	114 mm
H2 výška	105 mm

Pripojovacie rozmery

L (dĺžka vrátane šróbenia)	105 mm
	110 mm
	115 mm
	170 mm
	190 mm