

Radiobaserad avläsning
domaqua® m

- Moduluppbyggd mätare med möjlighet till bl.a fjärravläsning
- 2 mätarstorlekar: Qn 1,5 och Qn 2,5
- Vridbart mätarhus som underlättar avläsning
- Kan monteras vågrätt så väl som lodrätt
- Låg tryckförlust
- Typgodkänd

domaqua® m

– multifunktionell vattenmätare

Produktbeskrivning

domaqua® m är en serie av enstråliga vattenmätare avsedda till registrering av kall- eller varm- vattenförbrukning.

Vattenmätaren är en torrlöpare

Vinghjulet rörelse överförs via en magnetkoppling till räkneverket, där vattenförbrukningen registreras i kubikmeter med 3 decimaler.

Säkerhetsmässigt är mätaren avskärmd mot magnetisk påverkan utifrån, och har dessutom en plombering, som avslöjar försök till manipulation.

domaqua® m kan användas i alla typer av bostäder och kommersiella fastigheter och kan ingå som fördelningsmätare

i ista samlade vatten och värme redovisning, så att utgifter för vatten och värme fördelas rättvis mellan konsumenterna.

Tillbehör

Är mätaren monterad på en plats som är svåråtkomlig vid avläsning, kan man ansluta en puls-modul till mätaren som överför pulsvärden till en uppsamlingsenhet där det är lättare att göra avläsning.

Mätaren kan även utrustas med en radio-modul. På det sättet blir förbrukningen fjärravläst.

Avläsningen sker via radiosignaler utan att den boende blir störda.

Lösningen är trådlös, vilket säkrar låga installationskostnader, och är en mera elegant lösning.

Dom nämnda modulerna kan leveras ihop med mätarna, men kan också lätt monteras i efterhand så mätarna vid varje tillfälle kan uppfylla dom aktuella behov.

Tillbehör: puls-modul

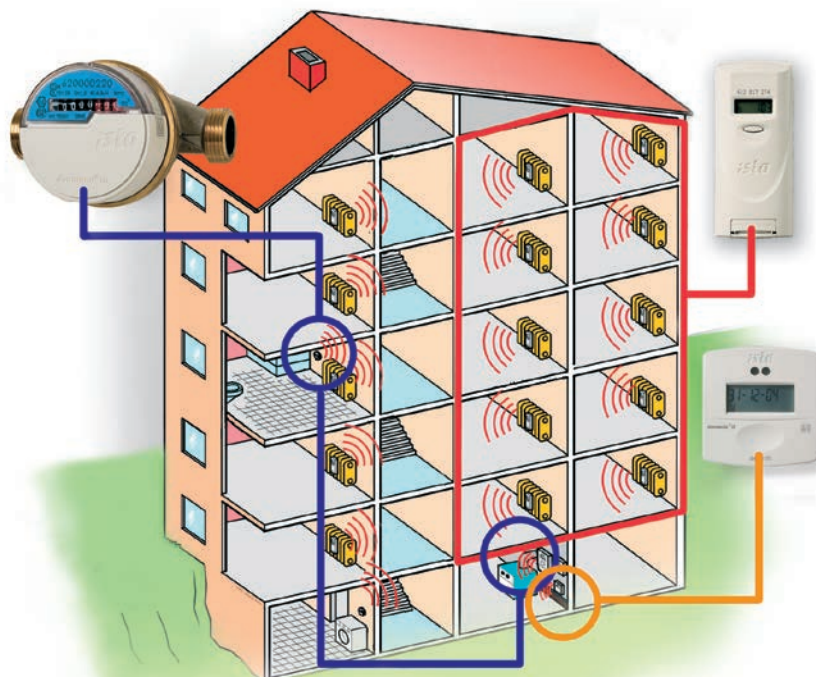
Till domaqua[®] m finns en puls-modul som överför pulsvärden till en uppsamlingsenhet där det är lättare att göra avläsning.



Puls-modul	Installations och driftdata		
Artikelnummer	19404	19408	19409
Pulsvärde	1 l/puls	10 l/puls	100 l/puls
Utdata	var 6 sek.	var 6 sek.	var 6 sek.
Pulslängd	250 ms	3 sek.	3 sek.
Pulspaus	>250 ms	3 sek.	3 sek.
Spänning	<30 V	<30 V	<30 V
Kontakt, stängd	100 Ω	100 Ω	100 Ω
Kontakt, öppen	>6 M Ω	>6 M Ω	>6 M Ω
Strömkrets			
Strömförsörjning	Lithium batteri 3 V		
Livslängd	12 år		
Intern dataöverföring	Optisk överföring		
Noggrannhet	+/- 10 liter per år		
Intern dataöverföring	Optisk överföring		
Kabel	PVC 2 fk 0,25 mm ²		
Dimension	1 m, \varnothing 3,6 mm. Kabelledaren har påcrimpad mässingsbuskning		
Täthetsklass	IP 65		
Omgivningstemperatur	5 - 55 °C		

Radiosystem: symphonic[®]

Med symphonic[®] sensor net sker insamling av mätvärden trådlöst utan att konsumenten behöver bli störd.



Exempel av radiobaserade mätsystem

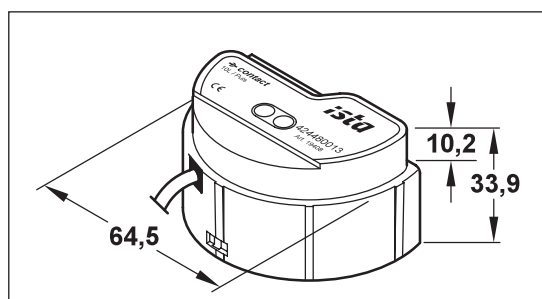
Tillbehör: radio-modul

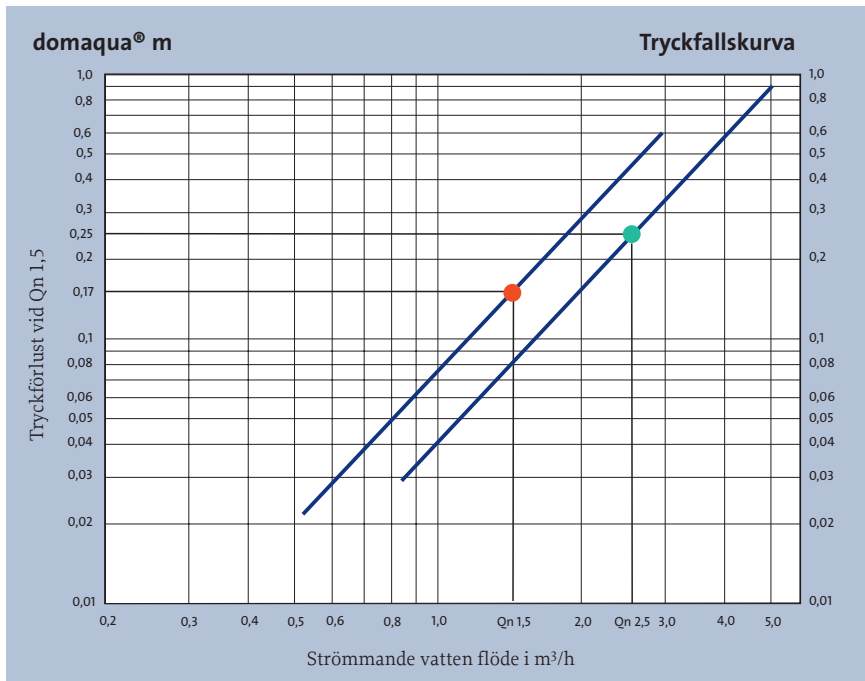
domaqua[®] m kan utrustas med en radiomodul, som dagligt sparar data från vatten mätaren och skickar mätarens värden till en central uppsamlingsenhet. Data som överförs via radio, innehåller information om både dagskonsumtion och brytdatum. Där med kan vattenkonsumtionen läsas automatisk, utan att den boende blir störda av en mätarkontrollant.

domaqua[®] m med radiomodul kan inkluderas i kostnadsredovisning tillsammans med doprimo radio värmefördelningsmätare eller energimätare av typen sensonic radio där både vatten och värme fjärläses.

Radio-modul	Installations och driftdata
Artikelnummer	19410
Strömförsörjning	Lithium batteri 3 V
Livslängd	10 år
Data för modul	Serienummer för vattenmätare Media kod (kall- och varmvatten) Aktuellt datum och tid Enhet (m ³) Driftsdagar Felstatus
Förbrukningsdata	Aktuell mätarställning Nästa brytdatum Uppstartsvärde i vattenmätaren Mätarställning för de två senaste årliga brytdatumen samt datum Månadsförbruknings samt datum för de senaste 14 månaderna
Dataöverföring	Optisk överföring
Noggrannhet	+ / - 10 liter per år.
Avläsningsfrekvens	Max 365 gånger per år
Radiogränssnitt	Anpassat till ista radiosystem symphonic [®]
Frekvens	868 MHz
Dataöverföring	Krypterad
Täthetsklass	IP 65
Pulsvärde	1 liter/puls
Omgivningstemperatur	5 – 55°C

Dimensioner

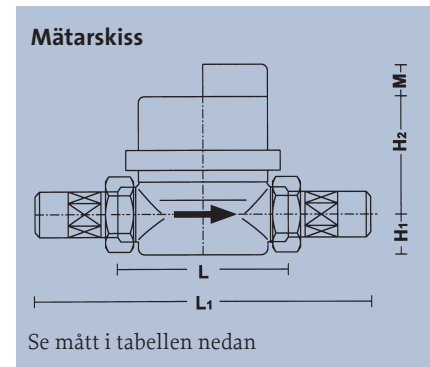




● = Tryckförlust vid $Q_n 1,5$ ● = Tryckförlust vid $Q_n 2,5$

Typgodkänd

domaqua® m är EU typgodkänd.



Tekniska data – Enstrålig vattenmätare

Typ	$Q_n 1,5$						$Q_n 2,5$			
	Kallvatten			Varmvatten			Kallvatten	Varmvatten		
Artikelnummer	16090	16091	16092	16094	16095	16096	16093	16097		
Bygglängd	L/L ₁	mm	80/160	110/190	130/210	80/160	110/190	130/210	130/227	
Bygghöjd	H ₁ /H ₂ /M	mm	16/55/10,2–11,8						16/53/10,2–11,8	
Anslutningsgänga på mätare			G $\frac{3}{4}$ B						G1B	
Mätarkopplets anslutningsnippel			R $\frac{1}{2}$						R $\frac{3}{4}$	
Nominell belastning	Q_n	m^3/h	1,5						2,5	
Maximal belastning	Q_{max}	m^3/h	3,0						5,0	
Horisontell inbyggnad.	Q_{min}	l/h	30						50	
	Q_t	l/h	120						200	
Vertikal inbyggnad	Q_{min}	l/h	60						100	
	Q_t	l/h	150						250	
Vattentemperatur	upptil	°C	30			90			30	90
Trycksteg	PN	bar	10						16	
Provtryckning	PN	bar	16							
Visning av vattenförbrukning		m^3	3 decimaler							
Godkännande nummer			D98-6.131.09			D98-6.331.93			D98-6.131.09	D98-6.331.93
Täthetsklass			IP 65						IP 65	

Tillbehör

Backventil till domaqua®	$Q_n 1,5$	Artikelnummer: 15309
Backventil till domaqua®	$Q_n 2,5$	Artikelnummer: 15327

ista är marknadsledande i Europa för värme-, energi- och vattenmätning samt beredning av fördelningsredovisningar för bostäder och företag. I Danmark har fastigheter med sammanlagt över 450 000 hushåll valt ista Danmark A/S som samarbetspartner. ista har kontor i 26 länder och sysselsätter cirka 4 500 anställda. Totalt utarbetar vi fördelningsredovisningar för mer än 12 miljoner hushåll och lokaler över hela Europa.



ista Sverige AB
 Ljungberghsgatan 1 ■ 568 30 Skillingaryd ■ Sverige ■ Telefon +46 (0) 8 – 68 40 98 80
 ista@ista.se ■ www.ista.se