

- Moduluppbyggd flerstrålig vattenmätare med möjlighet till bl.a. fjärravläsning
- Lång livslängd
- 2 mätarstorlekar: Qn 1,5 och Qn 2,5
- Roterbart mätarhus som underlättar avläsning
- Utbytbar utan ingrepp i rörinstallationen
- Låg tryckförlust
- Typgodkänd



Vattenmätare
istameter® m

istameter® m

– den nya generationen av vattenmätare

Produktbeskrivning

istameter® m är en serie av flerstråliga vattenmätare avsedda för registrering av kall- eller varmvattenförbrukning. Mätarna är moduluppbyggda och kan därför anpassas individuellt till kundens behov.

istameter® m kan användas i alla typer bostäder och kommersiella fastigheter och kan ingå som fördelnings mätare i ista's samlade vatten och värme redovisning, så att utgifter för vatten och värme fördelas rättvis mellan konsumenterna.

Tillbehör

Är mätaren monterad på en plats som är svåråtkomlig vid avläsning, kan man ansluta en puls-modul till mätaren som överför pulsvärden till en uppsamlingsenhet – t.ex. en energimätare – där avläsning kan göras lättare.

Om man vill ha exakt samma avläsningsdatumet varje år, kan man utrusta mätare med en memo-modul som är programmerad att läsa meter vid en angiven tidpunkt.

Slutligen kan mätaren utrustas med en radio-modul. Förbrukningen kan då fjärravläsas. Avläsningen sker via radiosignaler utan att de boende behöver bli störda. Lösningen är trådlös, vilket säkrar låga installationskostnad, och är en mera elegant lösning.

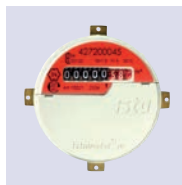
Omnämnda modulerna kan leveras ihop med mätarna, men kan också lätt monteras i efterhand så mätarna vid varje tillfälle uppfylla aktuella behov.

Säkerhet

Samtliga mätare i serien är torrlöpare med skärmd magnetkoppling mellan vinghjul och räkneverk. Mätarna är dessutom utrustade med plombering och därmed skyddad mot försök till manipulation.

Alla istameter® m mätare är kapselmätare och består av två delar: Ett anslutningsstycke som byggs in i rörsystemet, och själva mätaren, som skruvas in i anslutningsstycket.

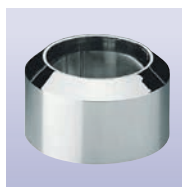
Vid mätarbyte stängs vattnet av. Den gamla mätaren skruvas ut ur anslutningsstycket och en ny mätare skruvas dit. Säker och snabbt utan vattenspill. Det breda urvalet av anslutningskapslar ger många installationsmöjligheter.





istameter® m		Flerstrålig vattenmätare			
		Typ Q _n 1,5		Typ Q _n 2,5	
		Kallvatten	Varmvatten	Kallvatten	Varmvatten
Artikelnummer		15621	15521	15623	15523
Godkännandenummer		D04-6.131.31	D04-6.331.22	D84-6.131.68	D84-6.331.47
Godkännandenummer		D84-6.131.68	D84-6.331.47		
Nominell belastning	Q _n m ³ /h	1,5		2,5	
Maximal belastning	Q _{max} m ³ /h	3,0		5,0	
Tryckförlust vid Q _n	Δ _p bar	0,25		0,2	
Horisontell inbyggnad.	Q _{min} l/h	30		50	
	Q _t l/h	120		200	
Vertikal inbyggnad	Q _{min} l/h	60		100	
	Q _t l/h	150		250	
Vattentemperatur	upp till °C	30	90	30	90
Trycksteg	PN bar	10			
Provtryckning	PN bar	16			
Visning av vattenförbrukning	m ³	3 decimaler			
Mätarkopplens anslutningsnippel		Rp1/2, Rp3/4		Rp3/4	
Anslutningsgånga på anslutningsstycke		G3/4B, G1B			
Tätetsklass		IP 65			
Magnetskydd		EN 14154-3			





istameter® m		Till vattenblandare – komplett	
		Type Q _n 1,5	
		Kallvatten	Varmvatten
Nominell belastning	Q _n m ³ /h	1,5	
Maximal belastning	Q _{max} m ³ /h	3,0	
Vattentemperatur	upp till °C	30	90
Klass A	Q _{min} l/h	60	
	Q _t l/h	150	
Single kallvattenmätare, inkl. kromat hölje, anslutningsstycke och passbit.		Artikelnummer 6240650	
Single varmvattenmätare, inkl. kromat hölje, anslutningsstycke och passbit.		Artikelnummer 6240550	
Komplett set, kall och varmvattenmätare inkl två kromade höljen och anslutningsstycke		Artikelnummer 6240560	

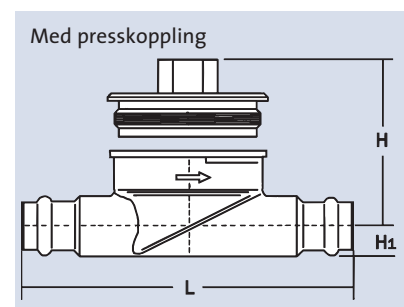
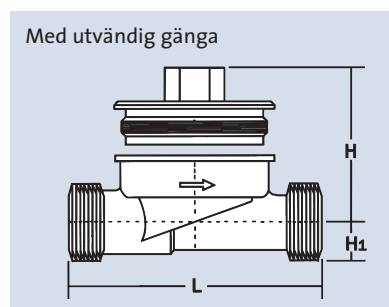
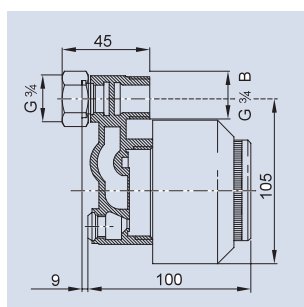
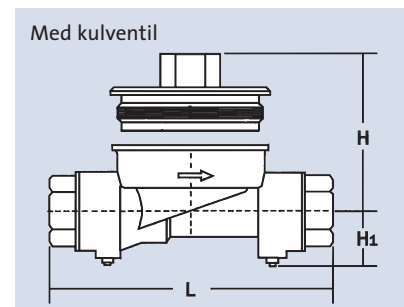
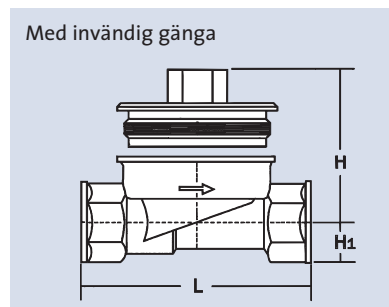
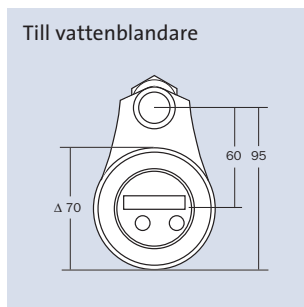


Tillbehör	
Kromat hölje	Artikelnummer 15300
Kromat hölje, kort	Artikelnummer 15318
Backventil till 3/4"	Artikelnummer 15011 (för anslutningsstycke 14103)
Backventil till 1"	Artikelnummer 15010 (för anslutningsstycke 14403)

Anslutningsstycke			Med invändig eller utvändig gänga						
 Invändig gänga	Typ		Invändig gänga			Utvändig gänga			
	Artikelnummer		14000	14100	14110	14103	14403	14404	14408
	Trycksteg	PN bar	10						
	Provtryckning	PN bar	16						
	Vattentemperatur	upp till °C	90						
 Utvändig gänga	Bygglängd	L mm	94	100	80	110	105	130	190
	Bygghöjd	H/H ₁ mm	95/15	95/19	100/13	95/13	95/17	100/17	100/17
	Bred	mm	126						
	Gänga	ISO 228-1	G ¹ / ₂	G ³ / ₄	G ³ / ₄ B		G1B		
	Artikelnummer – mätarkoppel					17000		17100	

Anslutningsstycke			Med kulventil eller presskoppling				
 Med kulventil	Typ		Med kulventil		Med presskoppling		
	Artikelnummer		14947	14948	14008	14009	14010
	Trycksteg	PN bar	10				
	Provtryckning	PN bar	16				
 Med presskoppling	Vattentemperatur	upp till °C	90				
	Bygglängd	L mm	145	155	145	145	145
	Bygghöjd	H/H ₁ mm	100/53	100/53	100/15	100/15	100/15
	Bred	mm	126				
	Gänga	ISO 228-1	G ³ / ₄	G1B	Ø15mm	Ø18mm	Ø22mm
Artikelnummer – mätarkoppel		17000	17100				

Mätarskiss



Tillbehör: puls-modul

Till istameter[®] m finns en puls-modul som överför pulsvärden till en uppsamlingsenhet – t.ex. en energimätare – där avläsning kan göras lättare.



Puls-modul	Installations och driftdata		
Artikelnummer	19404	19408	19409
Pulsvärde	1 l/puls	10 l/puls	100 l/puls
Utdata	var 6 sek.	var 6 sek.	var 6 sek.
Pulslängd	250 ms	3 sek.	3 sek.
Pulspaus	>250 ms	3 sek.	3 sek.
Spänning	<30 V	<30 V	<30 V
Kontakt, stängd	100 Ω	100 Ω	100 Ω
Kontakt, öppen	>6 MΩ	>6 MΩ	>6 MΩ
Strömkrets			
Strömförsörjning	Lithium batteri 3 V		
Livslängd	12 år		
Intern dataöverföring	Optisk överföring		
Noggrannhet	+/- 10 liter per år		
Optisk överföring	Fabriksinställd		
Kabel	PVC 2 fk 0,25 mm ²		
Dimension	1 m, Ø 3,6 mm. Kabelledaren har påcrimpad mässingsbuskning		
Täthetsklass	IP 65		
Omgivningstemperatur	5 - 55 °C		

Tillbehör: memo-modul

Till istameter[®] m finns en memo-modul som kan monteras på mätaren. Modulen är en datamodul som sparar månads och årsförbrukning. Modulen säkerställer att avläsning alltid sker på förutbestämt brytdatum.

istameter[®] m med memomodul kan inkluderas i kostnadsredovisning tillsammans med doprimo värmefördelningsmätare eller energimätare av typen sensonic där både vatten och värme kan avläsas på ett bestämda brytdatumet.



Memo-modul	Installations och driftdata
Artikelnummer	19400
Strömförsörjning	Lithium batteri 3 V
Livslängd	10 år
Data för modul	Serienummer, mätartyp och leverantör Aktuellt datum och tid Enhet (m ³) Serienummer för vattenmätare Media kod (kall- och varmvatten) Anläggningsnummer Startvärde för vattenmätare Nästa brytdatum
Förbrukningsdata	Aktuell mätarställning Uppstartsvärde i vattenmätaren Mätarställning för de två senaste årliga brytdatumen samt datum Månadsförbruknings samt datum för de senaste 18 månaderna Driftdagar Felstatus
Dataöverföring	Optisk överföring Kapacitiv överföring
Noggrannhet	+ / - 10 liter per år.
Optiskt gränssnitt	ista standard: via lysdioder
Avläsningsfrekvens	1 gång per dygn
Täthetsklass	IP 65
Pulsvärde	1 liter/puls (modul detektering)
Omgivningstemperatur	5 - 55 °C

Tillbehör: radio-modul

istameter[®] m kan utrustas med en radiomodul, som dagligt sparar data från vattenmätaren och skickar mätarens värden till en central uppsamlingsenhet. Data som överförs via radio, innehåller informationer om både dagskonsumtion och årskonsumtion på brytdatum. Där med kan vattenkonsumtionen läsas automatisk, utan att den boende behöver bli störd vid mätaravläsning.

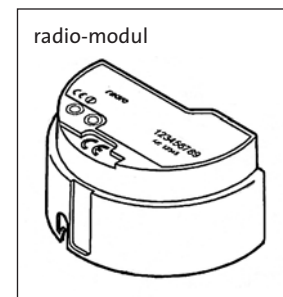
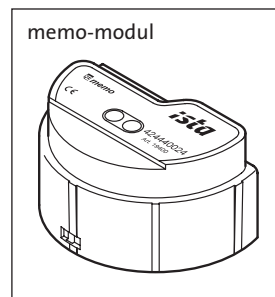
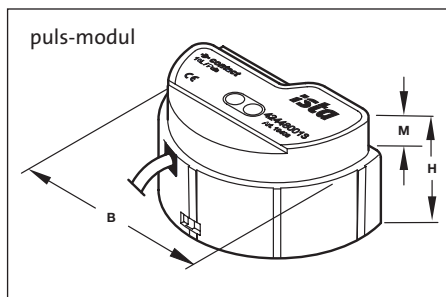
istameter[®] m med radiomodul kan inkluderas i kostnadsredovisning tillsammans med doprimo radio värmefördelningsmätare eller energimätare av typen sensonic radio där både vatten och värme fjärläses.



radio-modul	Montage og driftdata
Artikelnummer	19410
Strömförsörjning	Lithium batteri 3 V
Livslängd	10 år
Data för modul	Serienummer, mätartyp och leverantör Serienummer för vattenmätare Media kod (kall- och varmvatten) Aktuellt datum och tid Enhet (m ³) Driftsdagar Felstatus
Förbrukningsdata	Aktuell mätarställning Nästa brytdatum Uppstartsvärde i vattenmätaren Mätarställning för de två senaste årliga brytdatumen samt datum Månadsförbruknings samt datum för de senaste 18 månaderna
Dataöverföring	Optisk överföring Kapacitiv överföring
Noggrannhet	+ / - 10 liter per år.
Optiskt gränssnitt	ista standard: via lysdioder
Avläsningsfrekvens	1 gång per dygn
Radiogränssnitt	Kompatibel med ista radiosystem symphonic [®] radio
Sändningsfrekvens	6 gånger per dygn
Frekvens	433,82 MHz
Skickad data	Serienummer, mätartyp, leverantör Aktuellt datum Dagsförbrukning från igår Förbrukning vid senaste månadskiftet Senaste brytdatum Fel kod
Täthetsklass	IP 65
Pulsvärde	1 liter/puls (modul detektering)
Omgivningstemperatur	5 - 55°C

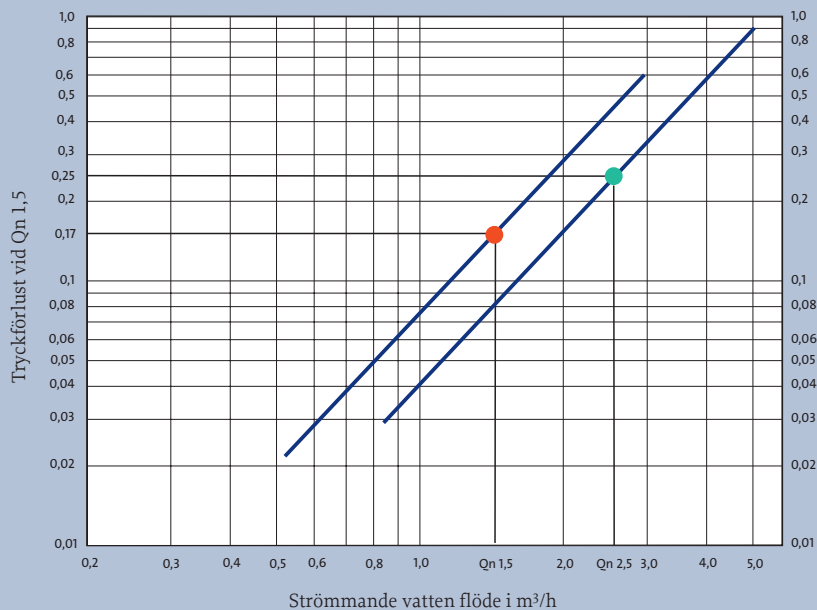
Dimensioner för tilläggsmoduler

B: 64,5 mm, H: 33,9–34,4 mm, M: 10,2–11,8 mm



istameter® m

Tryckfallskurva inklusive anslutningsstycke



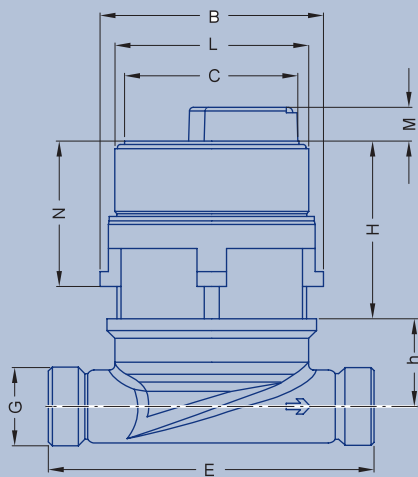
● = Tryckförlust vid Qn 1,5 ● = Tryckförlust vid Qn 2,5

Typgodkänd

istameter® m är EU typgodkänd och levereras fabrikstestad.

istameter® m

Mätarskiss



B: Max. bredd	75,0 mm
L: Diameter	64,5 mm
C: Diameter	58,0 mm
M: Höjd	11,8 mm
N: Höjd	48,6 mm
H: Höjd	59,9 mm

Se mått för anslutningsstycke på sida 3.

ista är marknadsledande i Europa för värme-, energi- och vattenmätning samt beredning av fördelningsredovisningar för bostäder och företag. Bara i Danmark har fastigheter med sammanlagt över 500 000 uthyrningar valt ista Danmark A/S som samarbetspartner. ista har kontor i 26 länder och sysselsätter cirka 4 500 anställda. Totalt utarbetar vi fördelningsredovisningar för mer än 12 miljoner bostäder över hela Europa.



ista Sverige AB

Ljungberghsgatan 1 ■ 568 30 Skillingaryd ■ Sverige ■ Telefon +46 (0) 8 – 68 40 98 80
ista@ista.se ■ www.ista.se