



ista



symphonic®
– framtidssäker radiobaserad avläsning,
trådlöst – utan kabel eller sladdar



istameter® m
– Vattenmätare med radiomodul



sensonic® II
– Energimätare



domaqua® m
– Vattenmätare med radiomodul



ultegeo® perfect/eco
– Värmeenergimätare

Radiobaserad vatten-, värme-, el- och energiavläsning med många styrkor

Med istas radiobaserad avläsningssystem görs mätaravläsning automatiskt. Mätarna kräver ingen kabel – informationen överförs trådlöst och samtlig data hämtas i form av dagsvärden.

Medvetenhet, säkerhet och komfort för de boende

Traditionell mätaravläsning kräver större planering för både boende och fastighetsägaren, när de individuella vatten- och värmemätarna ska avläsas. Med symphonic® sker avläsningen trådlöst. Ingen mätarkontrollant behöver ha tillgång till bostaden, inte ens vid flyttavläsning.

Med radiobaserad värme- och vattenavläsning blir den boende på ett enkelt sätt medveten om sina energikostnader och miljöpåverkan. Mätaravläsningen görs automatiskt utan att den boende behöver bekymra sig. Med symphonic® blir det säkert och komfortabelt för de boende.

En enklare vardag med korrekta underlag

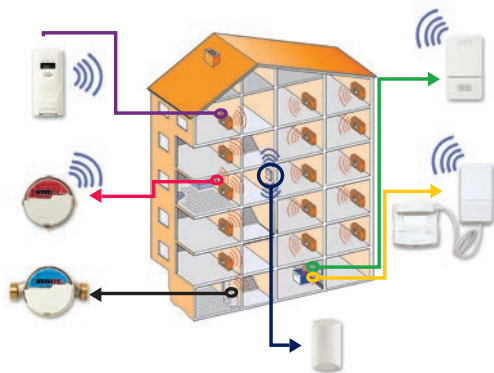
Med symphonic® kan boende som omedvetet eller ibland medvetet slösar energi bli informerade om sina energikostnader. Med säkra underlag fördelas energikostnaderna på varje boende efter dennes individuella förbrukning. Det ger kostnadsbesparingar för både boende

och fastighetsägare. Det säkerställer ett korrekt fördelningsunderlag och färre problem för fastighetsförvaltaren.

Med symphonic® är det ingen diskussion om mätaravläsningen blir riktig. Via radiosignal avläses mätarna punktligt och ger ett korrekt fördelningsunderlag. Resultatet blir lägre energikostnader för fastighetsägare och boende samt en praktisk och miljöeffektiv vardag!

Allas behov kan uppfyllas

symphonic® är lämplig för insamling av mätvärden både i privata bostäder och i hyresfastigheter, oberoende om det gäller värme-, vatten-, el- eller energimätning. För mätare som sitter svårtillgängligt underlättas avläsningen. Även mätare med pulsutgång, exempelvis värme-, vatten-, el- och energimätare kan anslutas till symphonic® via pulsmodul. Ett bra och konkurrenskraftigt alternativ till traditionella fjärravläsare. Slutligen kan man med hjälp av radiobaserad avläsning begränsa riskerna på platser där utomstående ej ska ha tillträde.



Exempel på radiobaserat mätvärdesinsamlings-system



doprimo® radio
– Värmefördelningsmätare

Ett enkelt, effektivt och framtidssäkert system

Med symphonic® samlas mätvärdena in trådlöst, så att de boende snabbt och enkelt kan få information om sina förbrukningskostnader.

Den centrala punkten

Med symphonic® får du en enkel och effektivt system. Systemet består av värmefördelningsmätare, vatten- och energimätare samt pulsmoduler. Samtliga är batteridrivna och har en livslängd på 10 år.

Det går snabbt och lätt att installera och fastighetsägaren behöver inte bekosta dyra installationer av kostsamma kabelnät.

I stället överför varje mätare all data trådlöst via korta radiosändningar.

Säker och korrekt information – i tid

All data krypteras vid insamling, vilket garanterar en manipulationssäker dataöverföring. Efter överföring till redovisningsanalys dekrypteras och kontrolleras överförd data. Dessutom registreras försök till manipulation och borttagna fördelningsmätare samt information om eventuellt defekta mätare.

Teknologi på hög nivå

Symphonic® är senaste generationen för radiobaserad mätvärdesinsamling. Den har en avancerad radiokommunikation och mätare med en uteffekt som säkerställer minimal strömförbrukning samt att andra radiosignaler inte störs. Mätarna har kapacitet att spara 12 månadsvärden och data från två årsavläsningar. Kort sagt, praktisk och användarvänlig teknik, på hög teknisk nivå med lång livslängd.

framtidssäker

Symphonic® är förberedd för framtida produkter såsom humonic® fuktighetsmätare och fumonic® rökalarm.

Symphonic® är redo för EU-kommissionens framtida krav på månadsvis avläsning och / eller månadsredovisning.

Korrekt avläsning – och snabbare kostnadsredovisning

ista är marknadsledande i Europa för värme-, energi- och vattenmätning samt framtagning och presentation av fördelningsredovisningar för bostäder och företag. Bara i Danmark har fastigheter med sammanlagt över 500 000 bostäder valt

ista Danmark A/S som samarbetspartner. ista har egen representation i 26 länder och sysselsätter cirka 4 500 anställda. Totalt utarbetar vi fördelningsredovisningar för mer än 12 miljoner bostäder över hela Europa.

ISO 9001
BUREAU VERITAS
Certification



ista Sverige AB

Ljungberghsgatan 1 ■ 568 30 Skillingaryd ■ Sverige ■ Telefon +46 (0) 8 – 68 40 98 80
ista@ista.se ■ www.ista.se