

- Modulopbygget måler med mulighed for bl.a. fjernaflæsning
- 2 målerstørrelser: Qn 1,5 og Qn 2,5
- Drejeligt målerhus der letter aflæsning
- Enkel montage i såvel vandrette som lodrette installationer
- Lavt tryktab
- Typegodkendt

Vandmålere  
domaqua® m

## domaqua® m

### – multifunktionelle vandmålere

#### Produktbeskrivelse

domaqua® m er en serie af enstrålede vandmålere, der er beregnet til registrering af koldt- eller varmtvandsforbrug.

Vandmåleren er en tørløber. Vingehjulets bevægelser overføres således via en magnetkobling til tællerværket, hvor vandforbruget bliver registreret i kubikmeter med 3 decimaler.

Sikkerhedsmæssigt er måleren afskærmet mod magnetisk påvirkning udefra og har desuden en plombering, som vil afsløre forsøg på manipulation.

domaqua® m kan benyttes i alle typer af beboelses- og erhvervsjendomme og kan indgå som fordelingsmåler i istas samlede vand- og varmeregnskab, så udgifterne til vand og varme bliver fordelt retfærdigt mellem forbrugsstederne.

#### Tilbehør

Er måleren placeret på et svært tilgængeligt sted, kan den udstyres med et pulsmodul, som overfører pulsværdien til en opsamlingsenhed et sted, hvor den er lettere at aflæse.

Måleren kan endvidere udstyres med et radio-modul. På den måde bliver forbruget fjernaflæst. Aflæsningen foregår via radiosignaler uden at forbrugeren bliver forstyrret. Løsningen er således kabelfri, hvilket sikrer lave installationsomkostninger og er en mere elegant løsning.

De nævnte moduler kan leveres sammen med måleren, men kan også nemt monteres senere, så måleren til enhver tid opfylder det aktuelle behov.

## Tillbehør: puls-modul

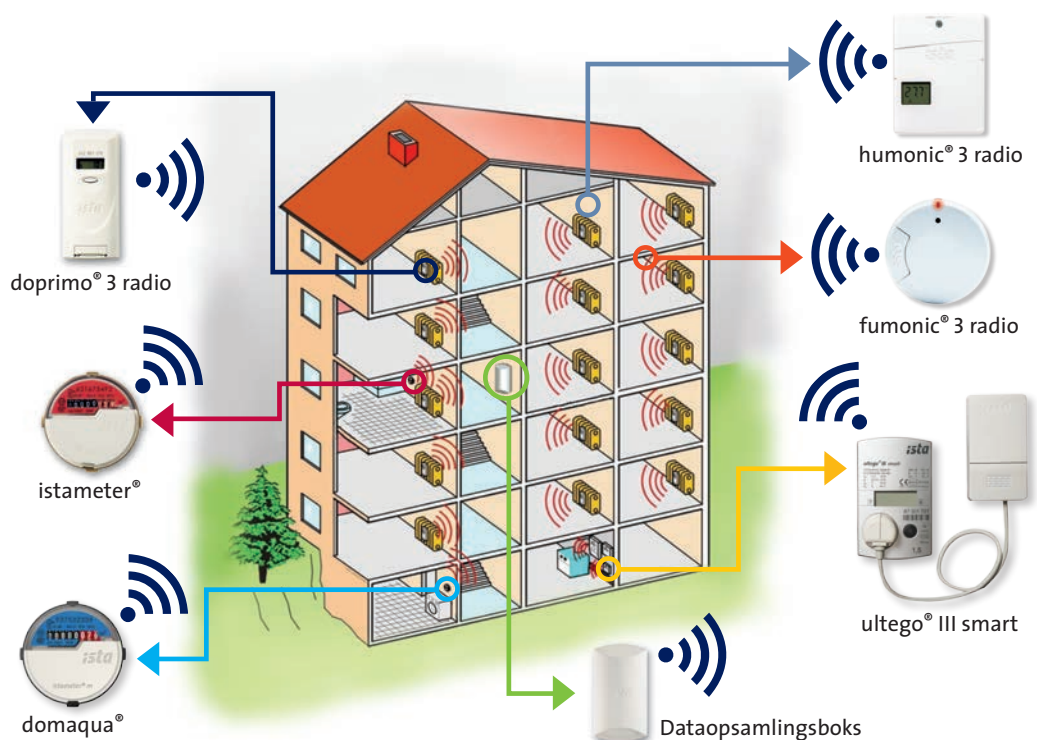
Til domaqua® m fås et puls-modul, som overfører pulsværdien til en opsamlingsenhed et sted, hvor den er lettere at aflæse.



Puls-modul	Montage og driftsdata		
	19404	19408	19409
Artikelnummer	19404	19408	19409
Pulsværdi	1 l/puls	10 l/puls	100 l/puls
Output	hvert 6. sek.	hvert 6. sek.	hvert 6. sek.
Pulslængde	250 ms	3 sek.	3 sek.
Pulspause	>250 ms	3 sek.	3 sek.
Spænding	<30 V	<30 V	<30 V
Kontakt, lukket	100 Ω	100 Ω	100 Ω
Kontakt, åben	>6 MΩ	>6 MΩ	>6 MΩ
Kredsløb			
Strømforsyning	Lithium batteri 3 V		
Levetid	12 år		
Intern dataoverførsel	Optisk overførsel		
Nøjagtighed	+/- 10 liter pr. år		
Intern dataoverførsel	Optisk overførsel		
Kabel	PVC 2 x 0,25 mm <sup>2</sup>		
Dimension	1 m, Ø 3,6 mm. Kabelenderne har påcrimpede messingbøsninger		
Tæthedsklasse	IP 65		
Omgivelsestemperatur	5 – 55 °C		

## Radiosystem: symphonic®

Med symphonic® indsamles varmeaflysningen trådløst, så forbrugerne ikke skal forstyrres af en måler aflæser.

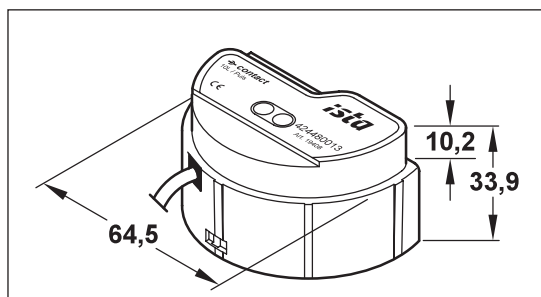


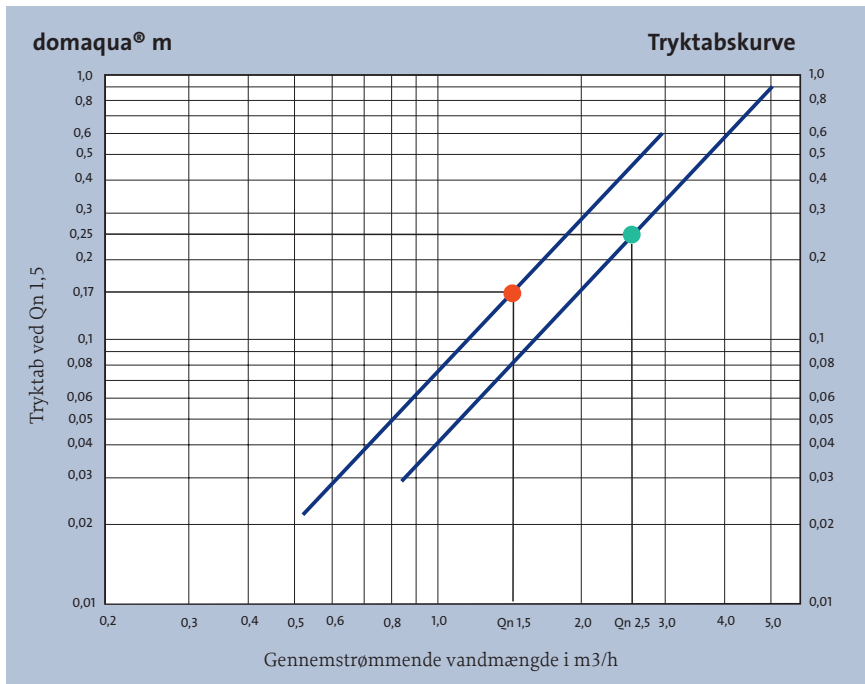
## Tillbehør: radio-modul

domaqua<sup>®</sup> m kan udstyres med et radio-modul, som dagligt gemmer data fra vandmåleren og sender målerens visning til en central opsamlingsenhed. Data, som overføres via radiosignaler, indeholder informationer om henholdsvis månedsforbrug og det samlede årsforbrug på skæringsdatoen. Dermed kan vandforbruget aflæses automatisk, uden at forbrugerne bliver forstyrret af en aflæser. domaqua<sup>®</sup> m med radiomodul kan indgå i forbrugsregnskaber sammen med doprimo<sup>®</sup> radio varmfordelingsmålere eller energimålere af typen ultego<sup>®</sup> III smart, hvorved både vand og varme fjernaflæses.

Radio-modul	Montage og driftsdata
Artikelnummer	19410
Strømforsyning	Lithium batteri 3 V
Levetid	10 år
Data for modul	Serienummer for vandmåler Mediekode (koldt-/varmtvandsmåler) Aktuel dato og tid Enhed (m <sup>3</sup> ) Driftsdage Fejlstatus
Forbrugsdata	Aktuel tællerstand Næste skæringsdato Opstartværdi for vandmåler Skæringsdatoforbrug og dato for de sidste 2 år Månedsforbrug og dato for de sidste 14 måneder
Intern dataoverførsel	Optisk overførsel
Nøjagtighed	+/- 10 liter pr. år
Aflæsningshyppighed	Maks. 365 gange pr. år
Radiogrænseflade	Tilpasset ista radiosystem symphonic <sup>®</sup>
Frekvens	868 MHz
Dataoverførsel	Krypteret
Tæthedsklasse	IP 65
Pulsværdi	1 liter/puls
Omgivelsestemperatur	5 – 55 °C

### Dimensioner

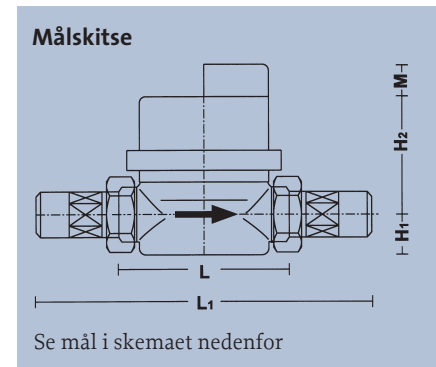




● = Tryktab ved  $Q_n$  1,5      ● = Tryktab ved  $Q_n$  2,5

### Typegodkendt

domaqua® m er EØF typegodkendt og leveres 1.gangs-verificeret.



### Tekniske data – Enstrålet vandmåler

Type	$Q_n$ 1,5						$Q_n$ 2,5		
	Koldt vand			Varmt vand			Koldt vand	Varmt vand	
Artikelnummer	16090	16091	16092	16094	16095	16096	16093	16097	
Byggelængde	L/L <sub>1</sub>	mm	80/160	110/190	130/210	80/160	110/190	130/210	
Byggehøjde	H <sub>1</sub> /H <sub>2</sub> /M	mm	16/55/10,2–11,8						16/53/10,2–11,8
Tilslutningsgevind på måler	G $\frac{3}{4}$ B			G1B					
Forskrningens tilslutningsnippel	R $\frac{1}{2}$			R $\frac{3}{4}$					
Nominal belastning	$Q_n$	$m^3/h$	1,5			2,5			
Maksimal belastning	$Q_{max}$	$m^3/h$	3,0			5,0			
Horisontal inbygning. Kl. B	$Q_{min}$	l/h	30			50			
	$Q_t$	l/h	120			200			
Vertikal inbygning. Kl. A	$Q_{min}$	l/h	60			100			
	$Q_t$	l/h	150			250			
Vandtemperatur	indtil	°C	30			90			
Tryktrin	PN	bar	10			16			
Prøvningstryk	PN	bar	16			16			
Visning af vandforbrug	$m^3$		3 decimaler						
Godkendelsesnummer	D98-6.131.09			D98-6.331.93			D98-6.131.09	D98-6.331.93	
Tæthedsklasse	IP 65						IP 65		

### Tillbehør

Kontraventil til domaqua®	$Q_n$ 1,5	Artikelnummer: 15309
Kontraventil til domaqua®	$Q_n$ 2,5	Artikelnummer: 15327

ista er markedsledende i Europa inden for varme-, energi- og vandmåling samt udarbejdelse af fordelingsregnskaber for boliger og erhverv. Alene i Danmark har ejendomme med tilsammen over 500.000 bolig- og erhvervsenheder valgt ista Danmark A/S som samarbejdspartner. ista har datterselskaber i 26 lande og beskæftiger ca. 4.800 medarbejdere. I alt udarbejder vi fordelingsregnskaber for mere end 11 millioner bolig- og erhvervsenheder over hele Europa.